



COMISIÓN ESTATAL DE
DERECHOS HUMANOS
NUEVO LEÓN

SISTEMA DE ALERTA DE VIOLACIÓN A DERECHOS HUMANOS PERSONAS CON DISCAPACIDAD AGOSTO 2024

COMISIÓN ESTATAL DE DERECHOS HUMANOS DE NUEVO LEÓN

COMISIÓN ESTATAL DE DERECHOS HUMANOS DEL ESTADO DE NUEVO LEÓN

ÍNDICE DE LÁMINAS

PCD - Solicitudes de intervención registradas, periodo 2020 – 2024	1	PCD – Autoridades estatales señaladas con mayor frecuencia en los expedientes de queja registrados, periodo 2020 – 2024	13
PCD - Calificación de solicitudes de intervención registradas, periodo 2020 – 2024	2	PCD – Autoridades municipales señaladas con mayor frecuencia en los expedientes de queja registrados, periodo 2020 – 2024	14
PCD – Principales problemáticas señaladas en los expedientes de atenciones diversas registrados, periodo 2024	3	PCD – Autoridades de organismos públicos descentralizados señaladas con mayor frecuencia en los expedientes de queja registrados, periodo 2020 – 2024	15
PCD - Personas agraviadas registradas por año, periodo 2020 – 2024	4	PCD – Autoridades federales señaladas con mayor frecuencia en los expedientes de queja registrados, periodo 2020 – 2024	16
PCD – Tipo de discapacidad identificada en personas agraviadas en solicitudes de intervención registradas, periodo 2024	5	PCD - Principales violaciones a derechos humanos señaladas con mayor frecuencia en los expedientes de queja registrados, periodo 2020 – 2024	17-18
PCD - Expedientes de queja registrados por año, periodo 2020 – 2024	6	PCD - Principales violaciones a derechos humanos por autoridad señaladas con mayor frecuencia en los expedientes de queja registrados, periodo 2024	19-20
PCD – Expedientes de queja registrados, concluidos y en trámite, periodo 2024	7-11	PCD - Principales violaciones a derechos humanos por autoridad de organismos públicos descentralizados señaladas con mayor frecuencia en los expedientes de queja registrados, periodo 2024	21
PCD – Expedientes de queja concluidos, periodo 2024	12		

RESÚMEN

AGOSTO 2024

1. Se atendieron **16** solicitudes de intervención, siendo **8** expedientes de queja integrados en ésta Comisión Estatal y **8** atenciones diversas. En el año van **47** atenciones diversas y **92** expedientes. De éstos últimos, **87** se integraron como expedientes de queja en la CEDHNL y **5** fueron remisiones a la Comisión Nacional de los Derechos Humanos por encontrarse fuera del ámbito competencial de esta Comisión Estatal.
2. Se registran **19** personas agraviadas en estas solicitudes de intervención.
3. De los **8** expedientes de queja registrados, **4** se remitieron a la Primera Visitaduría General, **1** a la Segunda y **3** a la Tercera.
4. Durante el mes se concluyeron **4** expedientes de queja. Fueron **2** en la Primera Visitaduría General y **2** en la Tercera.
5. Al cierre de agosto se cuenta con **143** expedientes en trámite. Son **101** en la Primera Visitaduría General, **14** en la Segunda y **28** en la Tercera.
6. Al cierre de mes, las autoridades señaladas con mayor frecuencia en los expedientes de queja registrados son: **Secretaría de Educación, Fiscalía General de Justicia, Secretaría de Seguridad del Estado, Monterrey e Instituto de Movilidad y Accesibilidad del Estado.**



PCD - Solicitudes de intervención registradas periodo 2020 - 2024

816

TOTAL

73

2020

185

2021

170

2022

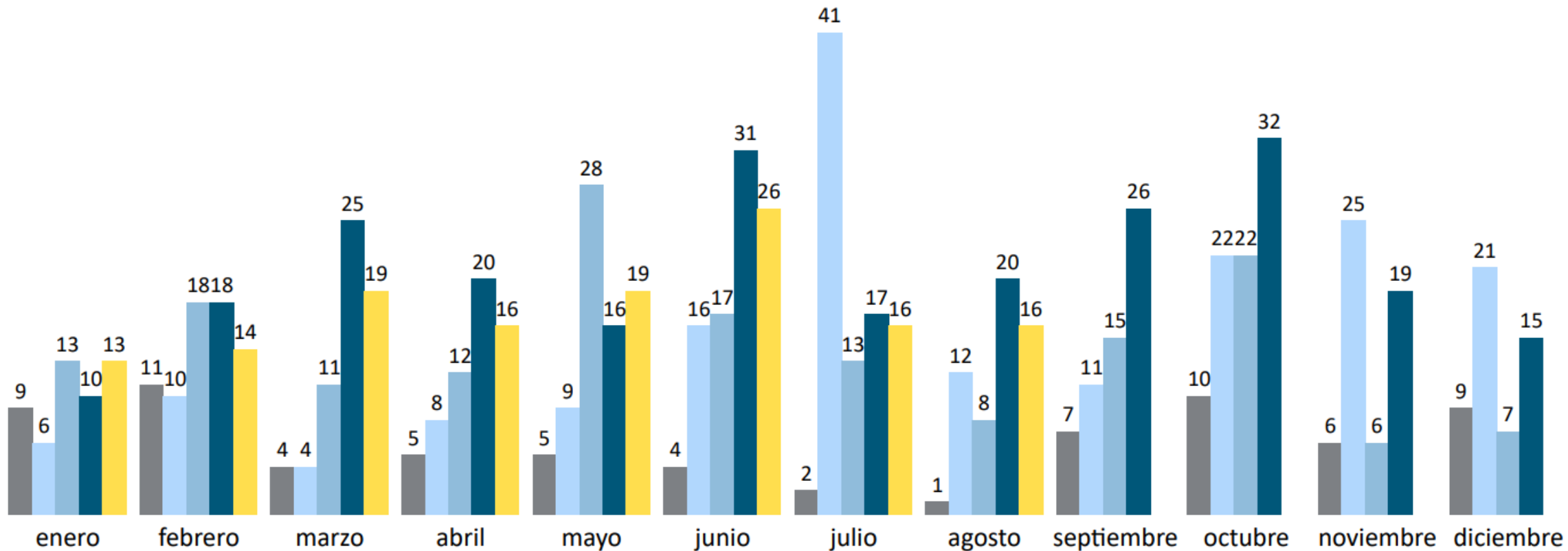
249

2023

139

2024

Año: ● 2020 ● 2021 ● 2022 ● 2023 ● 2024





PCD - Calificación de solicitudes de intervención registradas por año, periodo 2020 - 2024

816

TOTAL

353

Atenciones Diversas

426

Expedientes de Queja

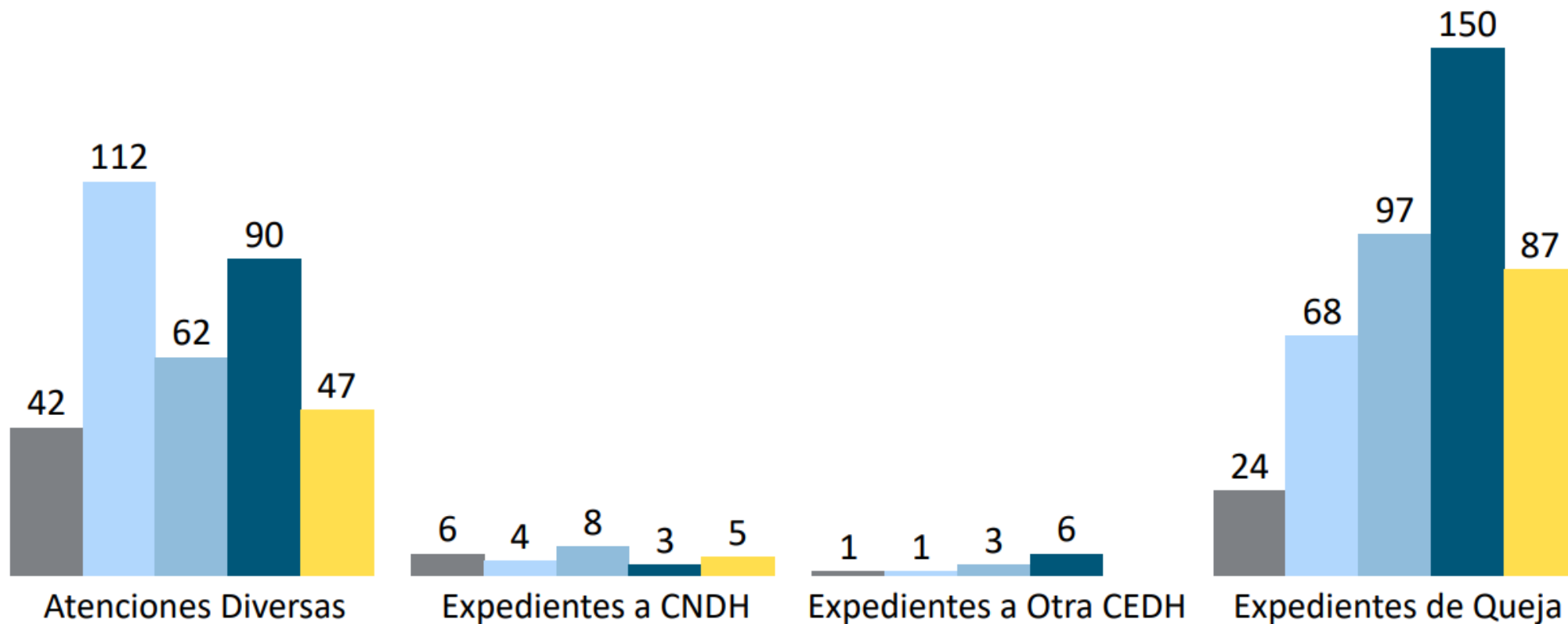
26

Expedientes a CNDH

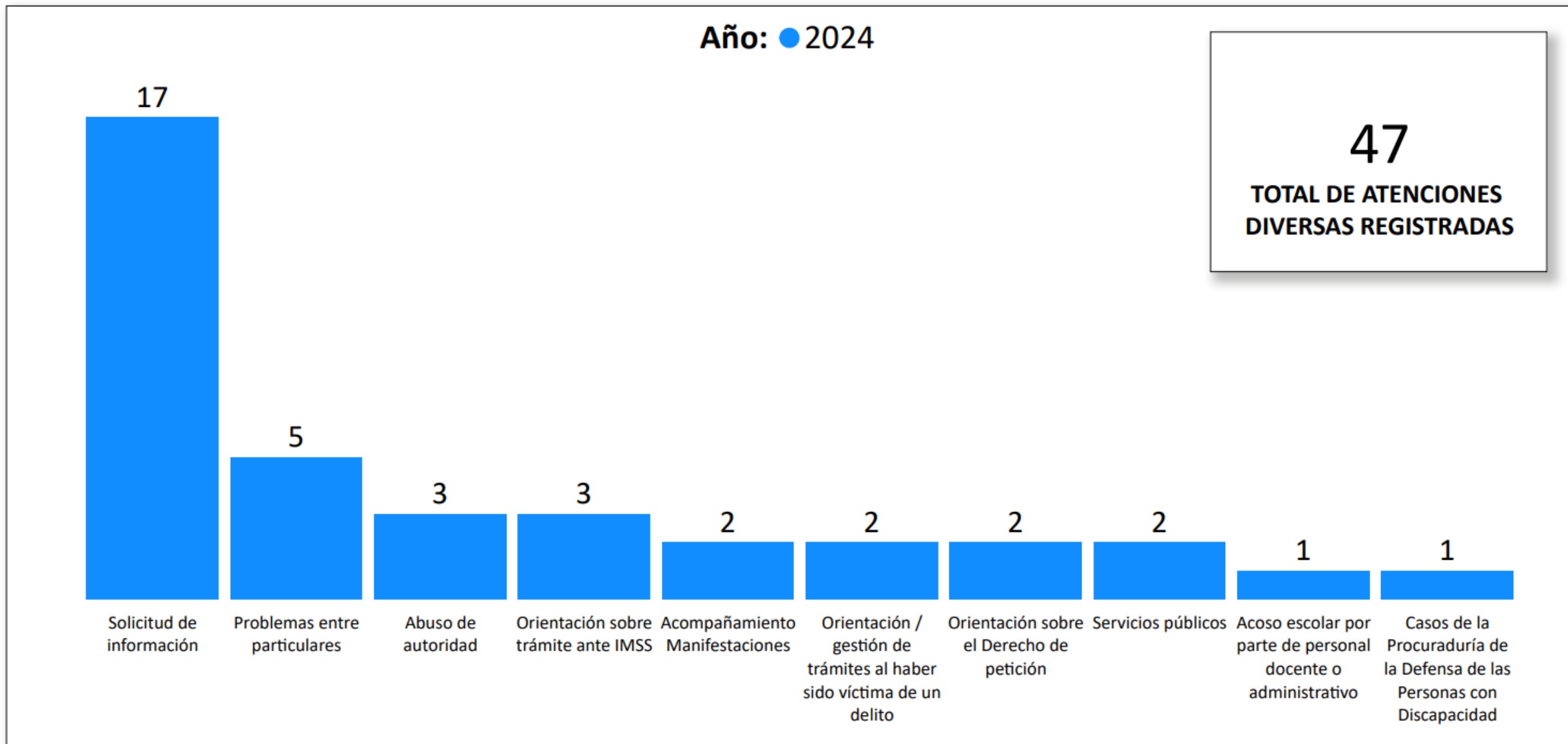
11

Expedientes a Otra CEDH

Año: ● 2020 ● 2021 ● 2022 ● 2023 ● 2024



PCD - Principales problemáticas señaladas en los expedientes de atenciones diversas registrados, periodo 2024





PCD - Personas agraviadas registradas por año periodo 2020 - 2024

926

TOTAL

79

2020

198

2021

187

2022

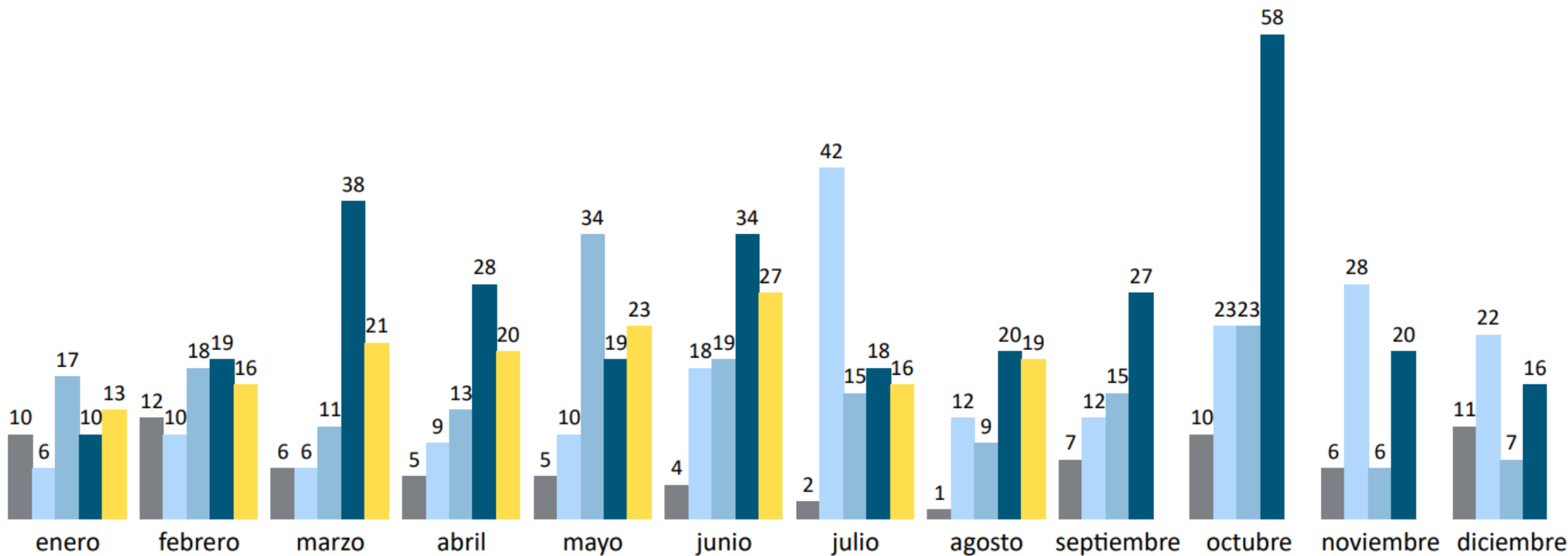
307

2023

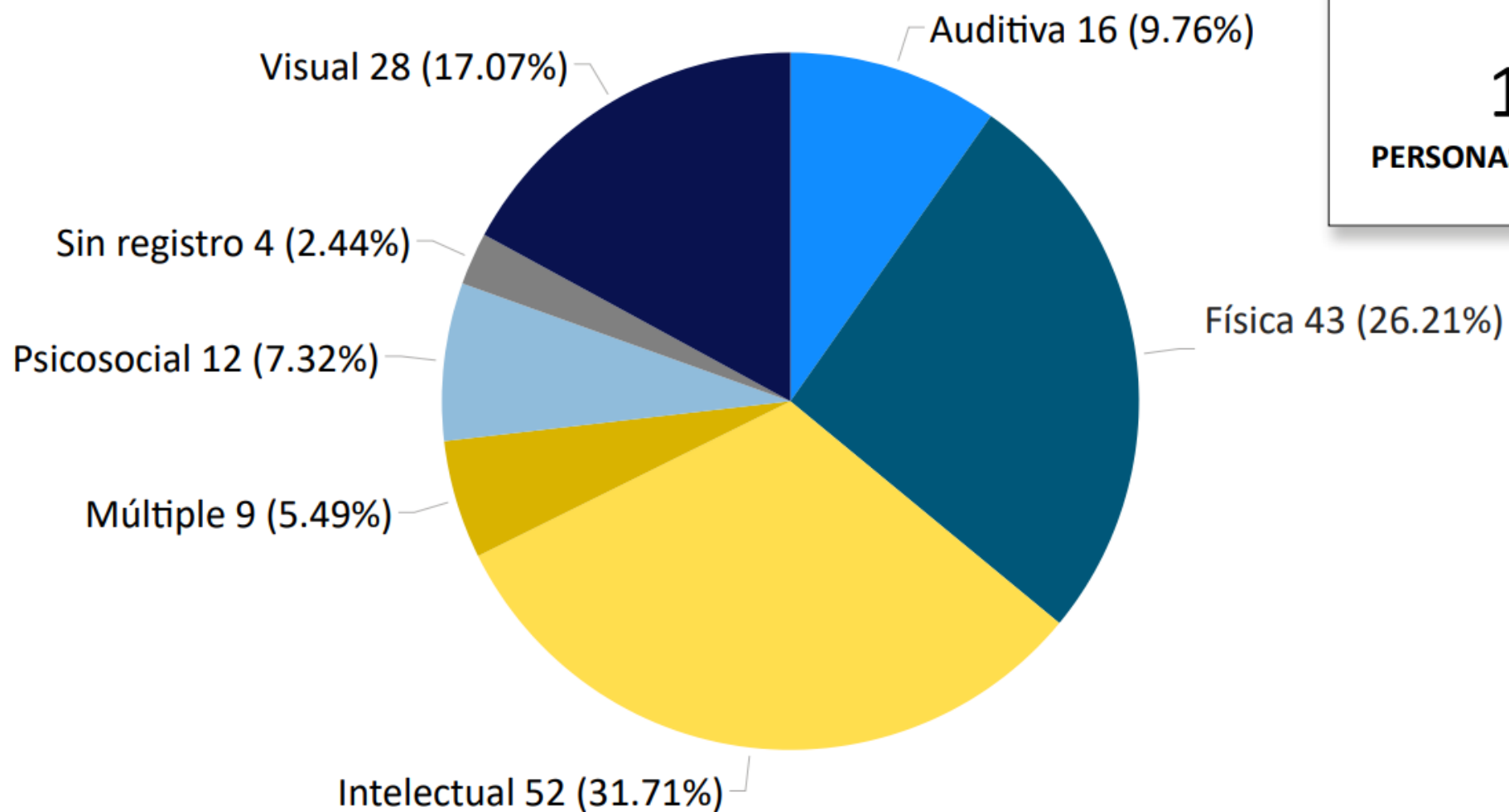
155

2024

Año: ● 2020 ● 2021 ● 2022 ● 2023 ● 2024



PCD - Tipo de discapacidad identificada en personas agraviadas en solicitudes de intervención registradas, periodo 2024



* Una persona agraviada puede manifestar más de un tipo de discapacidad.



PCD - Expedientes de queja registrados por año periodo 2020 - 2024

426
TOTAL

24
2020

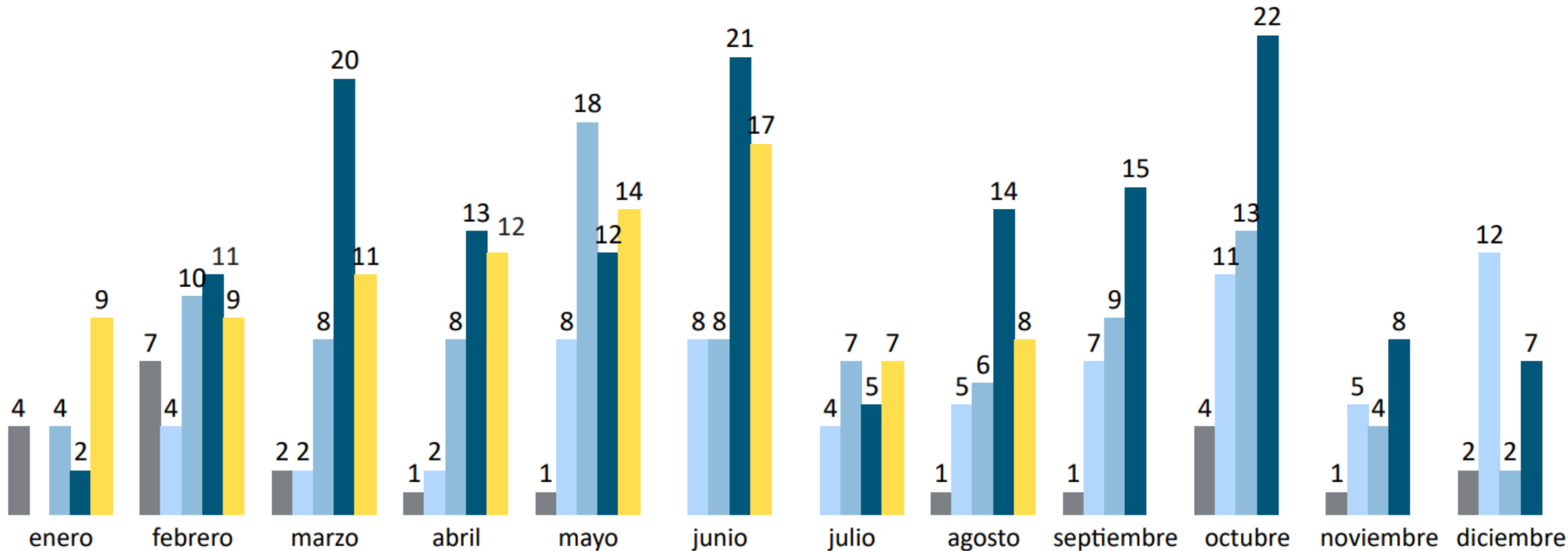
68
2021

97
2022

150
2023

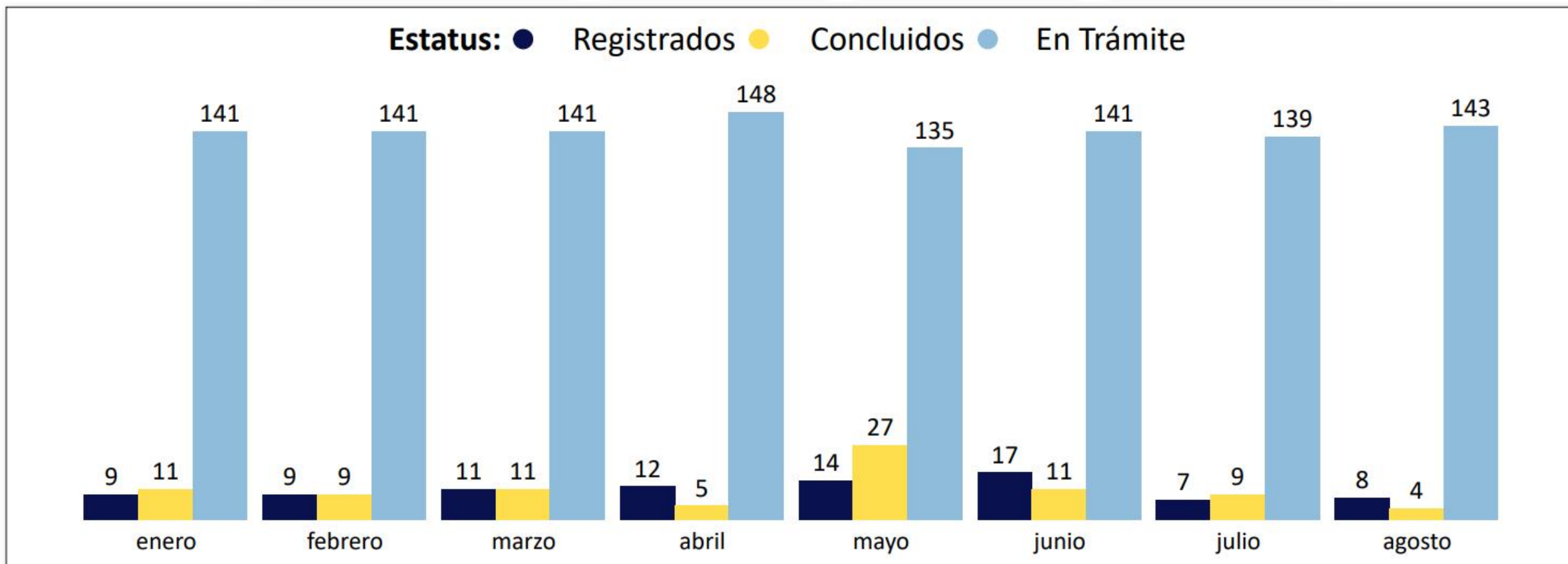
87
2024

Año: ● 2020 ● 2021 ● 2022 ● 2023 ● 2024





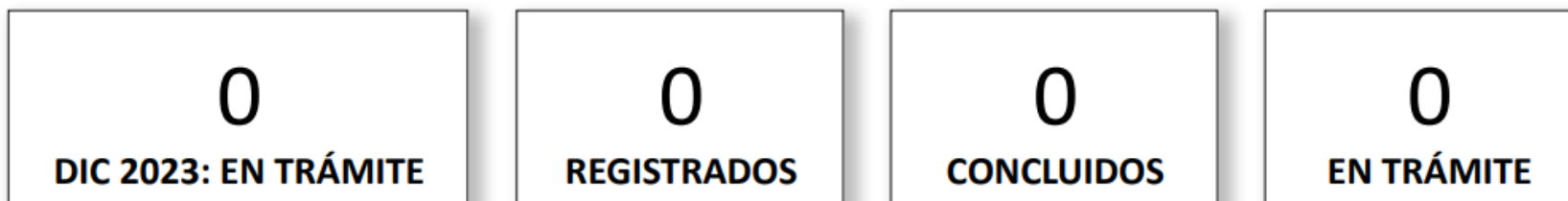
PCD - Expedientes de queja registrados, concluidos y en trámite periodo 2024



* En trámite por año de registro: 2021 (5), 2022 (15), 2023 (62), 2024 (61)



PCD - Expedientes de queja registrados, concluidos y en trámite por Dirección de Orientación y Recepción de Quejas, periodo 2024



Estatus: ● Registrados ● Concluidos ● En Trámite

enero

febrero

marzo

abril

mayo

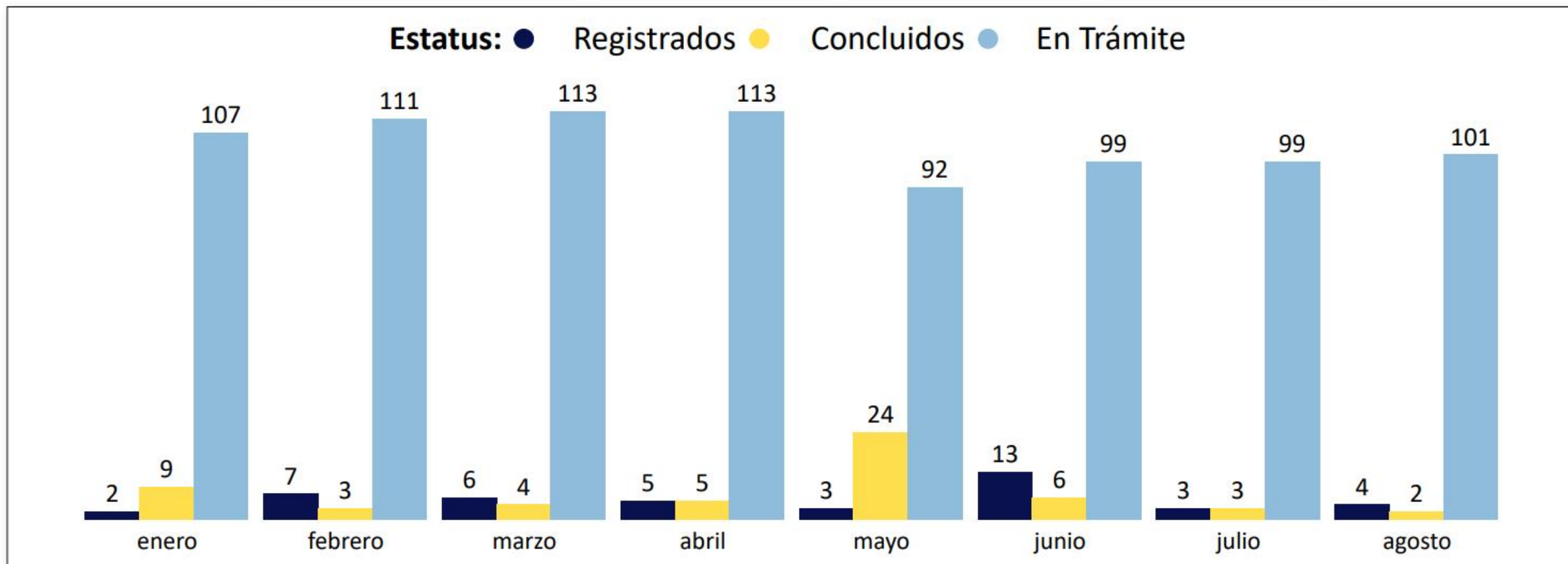
junio

julio

agosto



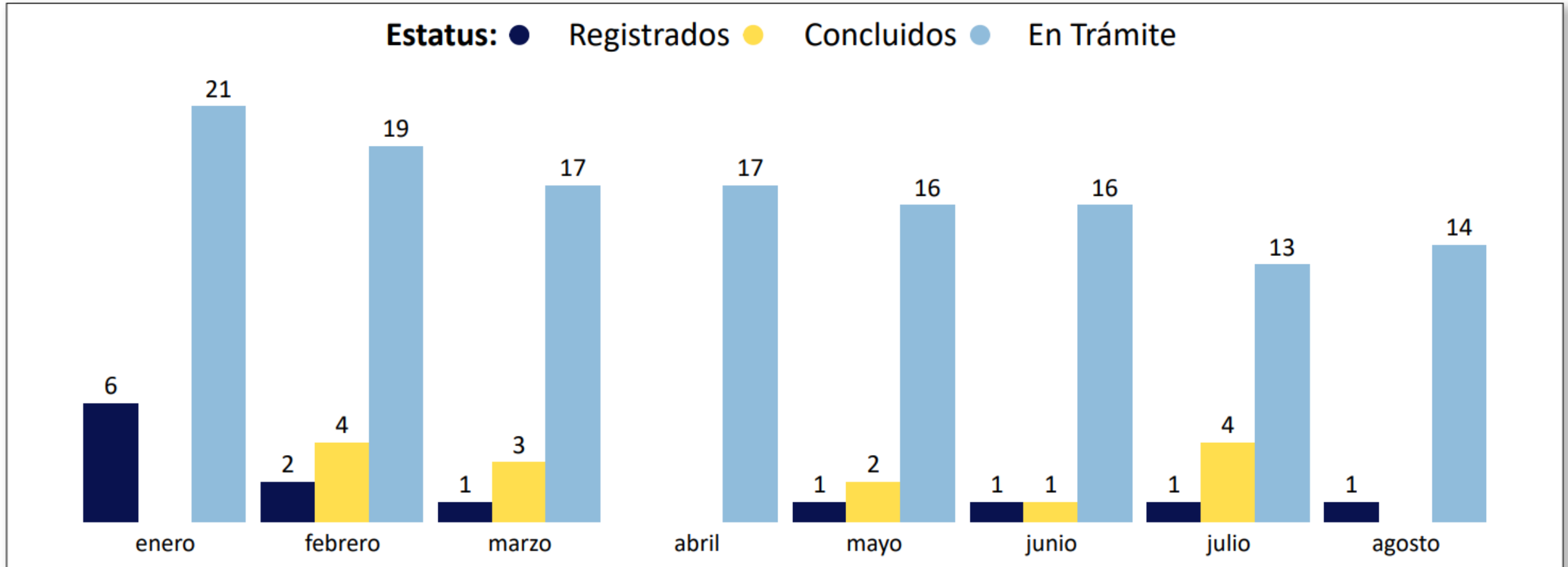
PCD - Expedientes de queja registrados, concluidos y en trámite por Primera Visitaduría General, periodo 2024



* En trámite por año de registro: 2021 (2), 2022 (9), 2023 (57), 2024 (33)



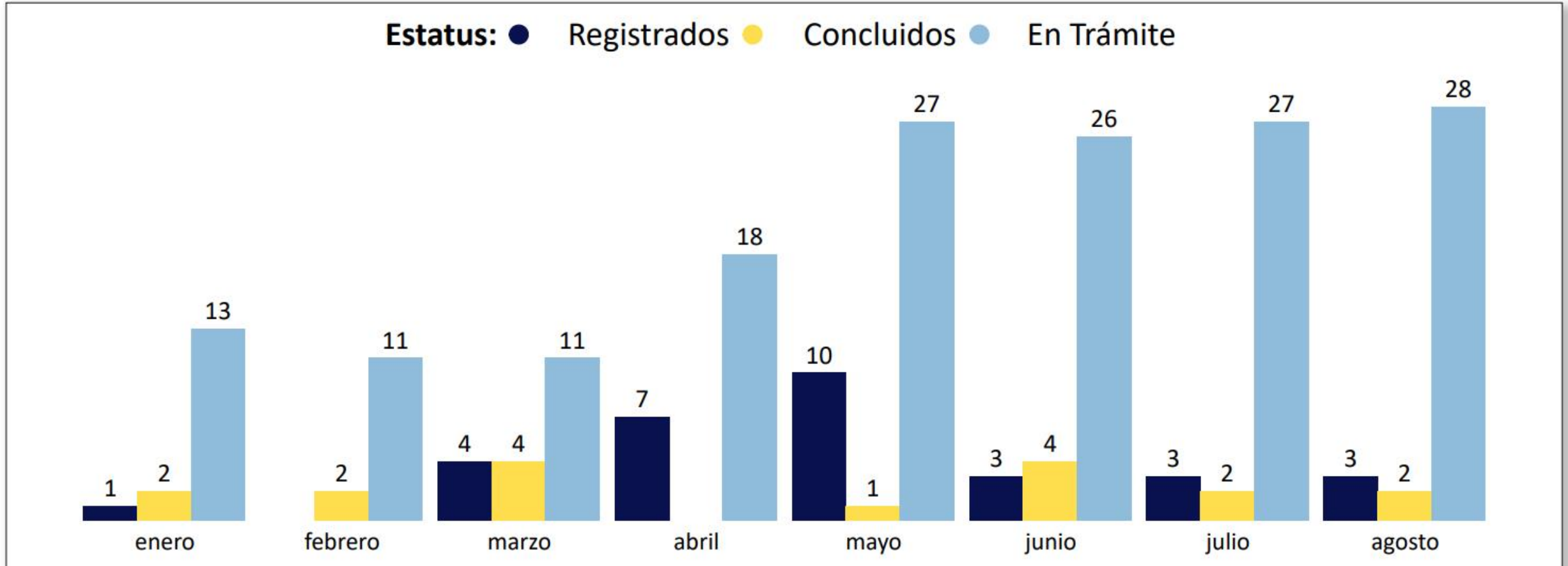
PCD - Expedientes de queja registrados, concluidos y en trámite por Segunda Visitaduría General, periodo 2024



* En trámite por año de registro: 2021 (1), 2022 (4), 2023 (3), 2024 (6)

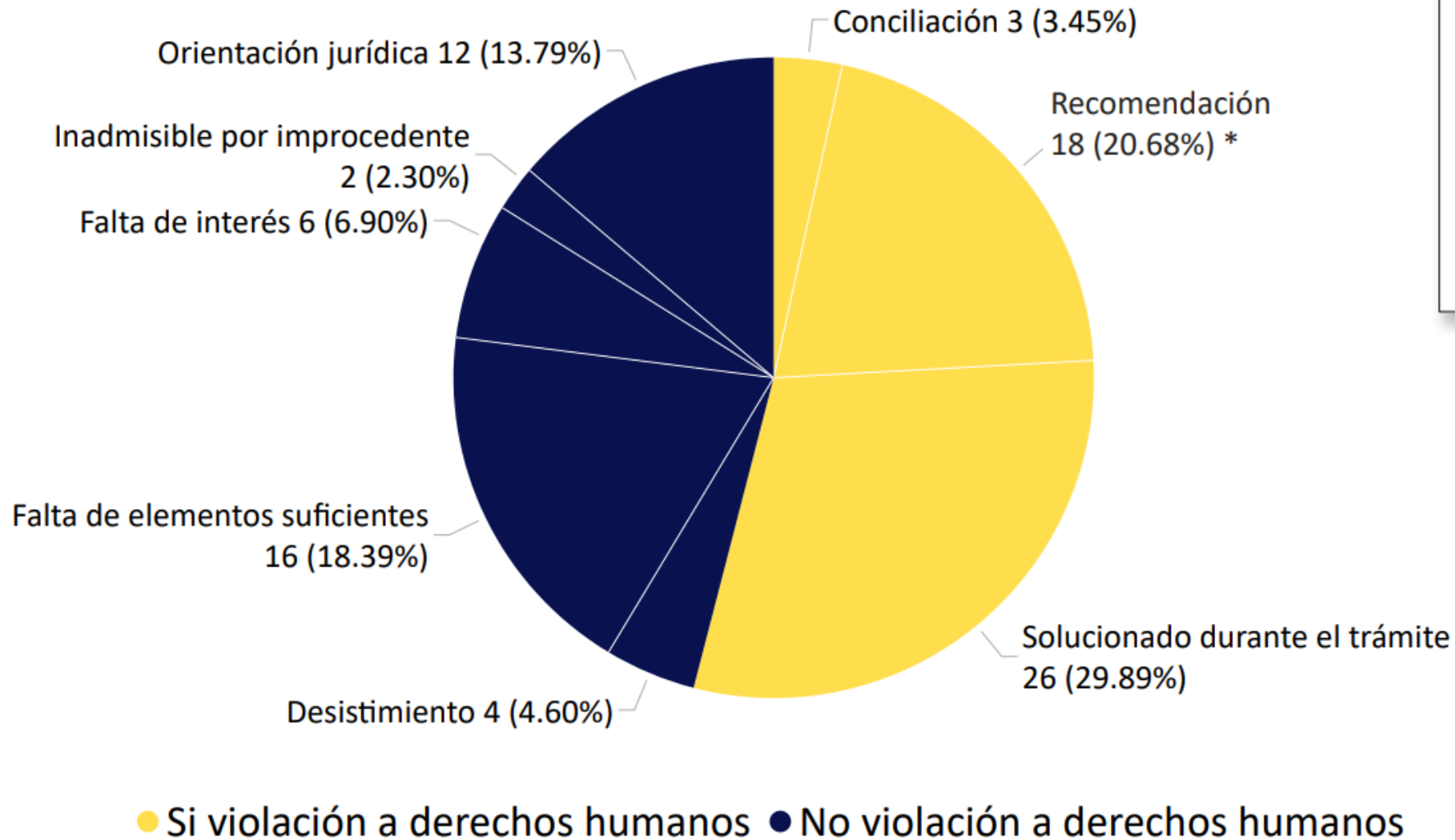


PCD - Expedientes de queja registrados, concluidos y en trámite por Tercera Visitaduría General, periodo 2024



* En trámite por año de registro: 2021 (2), 2022 (2), 2023 (2), 2024 (22)

PCD - Expedientes de queja concluidos periodo 2024



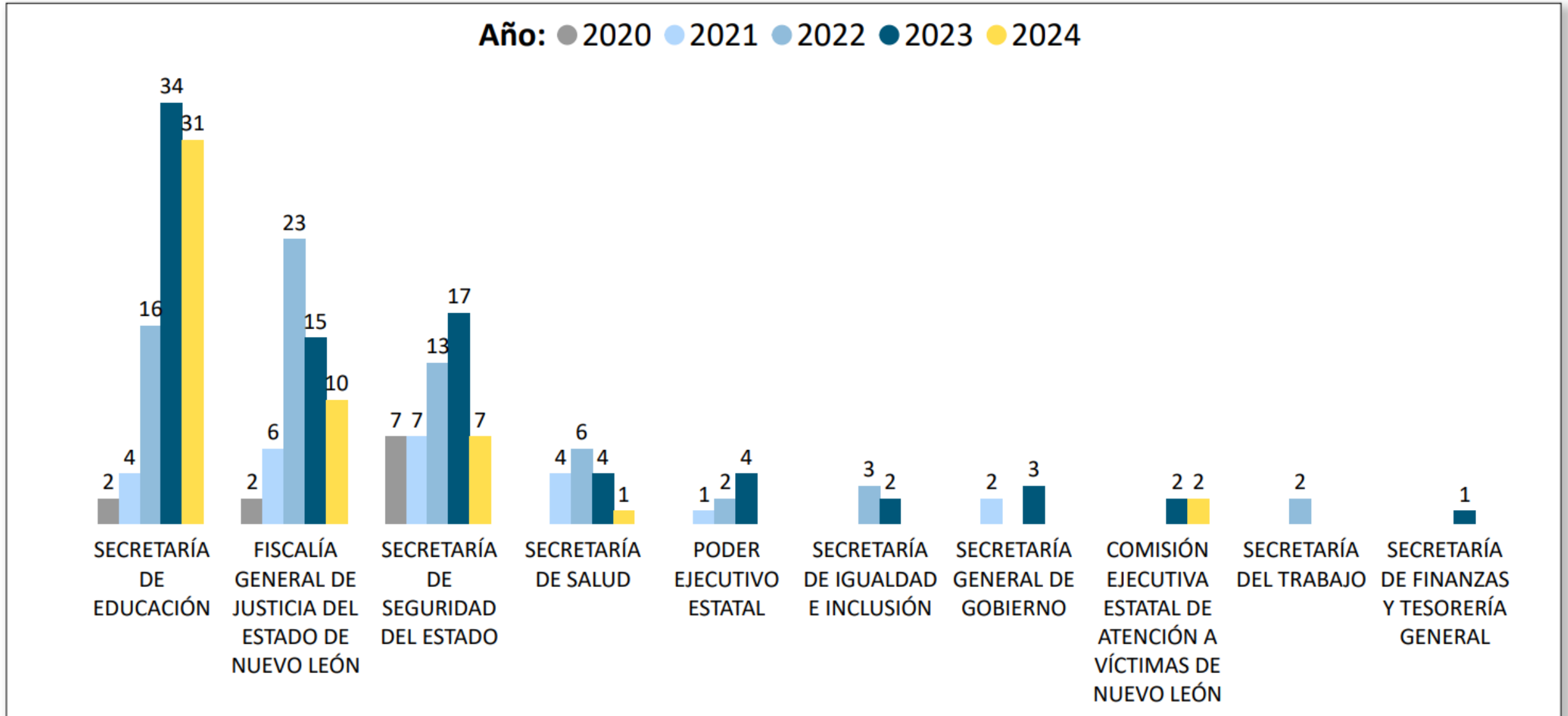
87
EXPEDIENTES DE
QUEJA CONCLUIDOS

* 1 Recomendación emitida: 09VG/2024 (18 expedientes de queja concluidos); dirigida al Instituto de Movilidad y Accesibilidad del Estado.



PCD - AUTORIDADES ESTATALES señaladas con mayor frecuencia en los expedientes de queja registrados, periodo 2020-2024

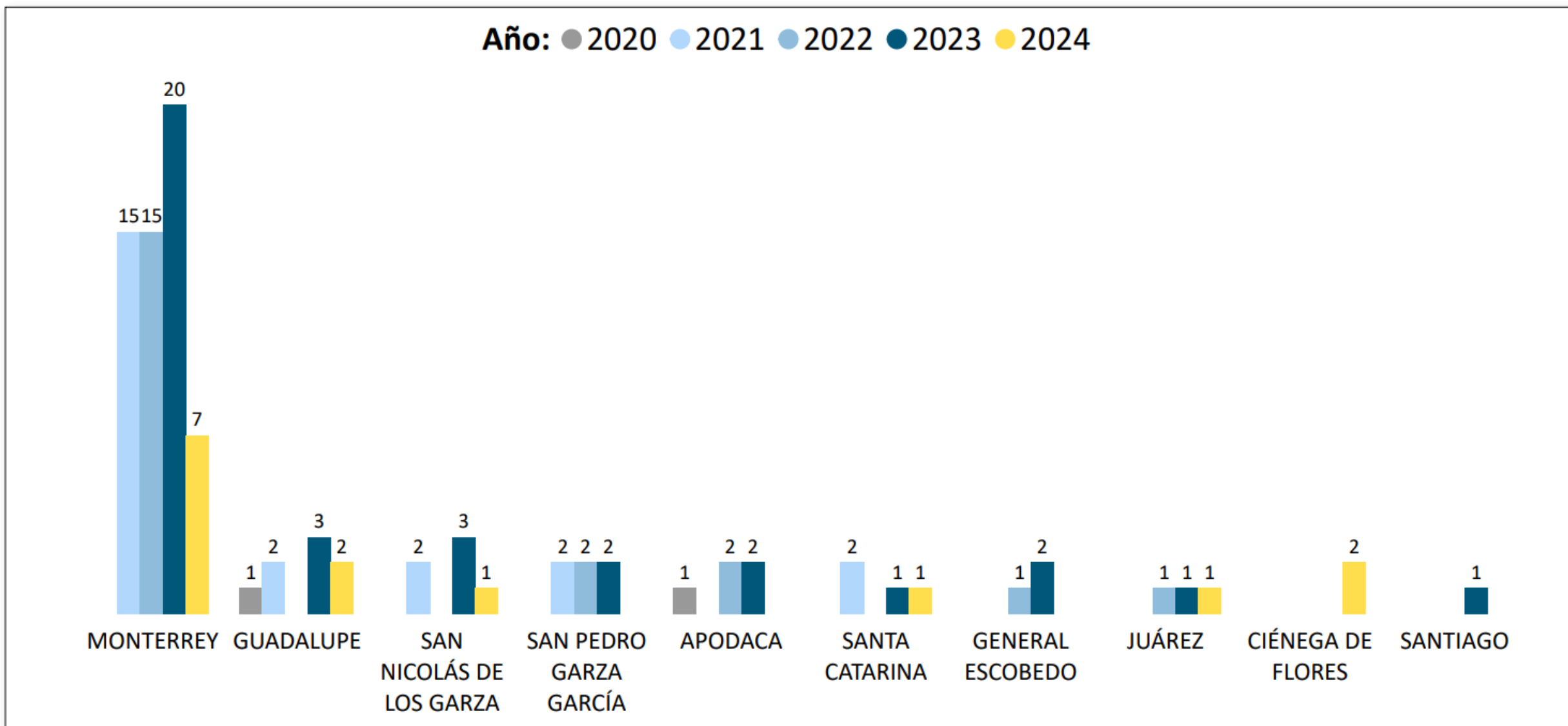
* Un expediente de queja puede señalar una o más autoridades





PCD - AUTORIDADES MUNICIPALES señaladas con mayor frecuencia en los expedientes de queja registrados, periodo 2020-2024

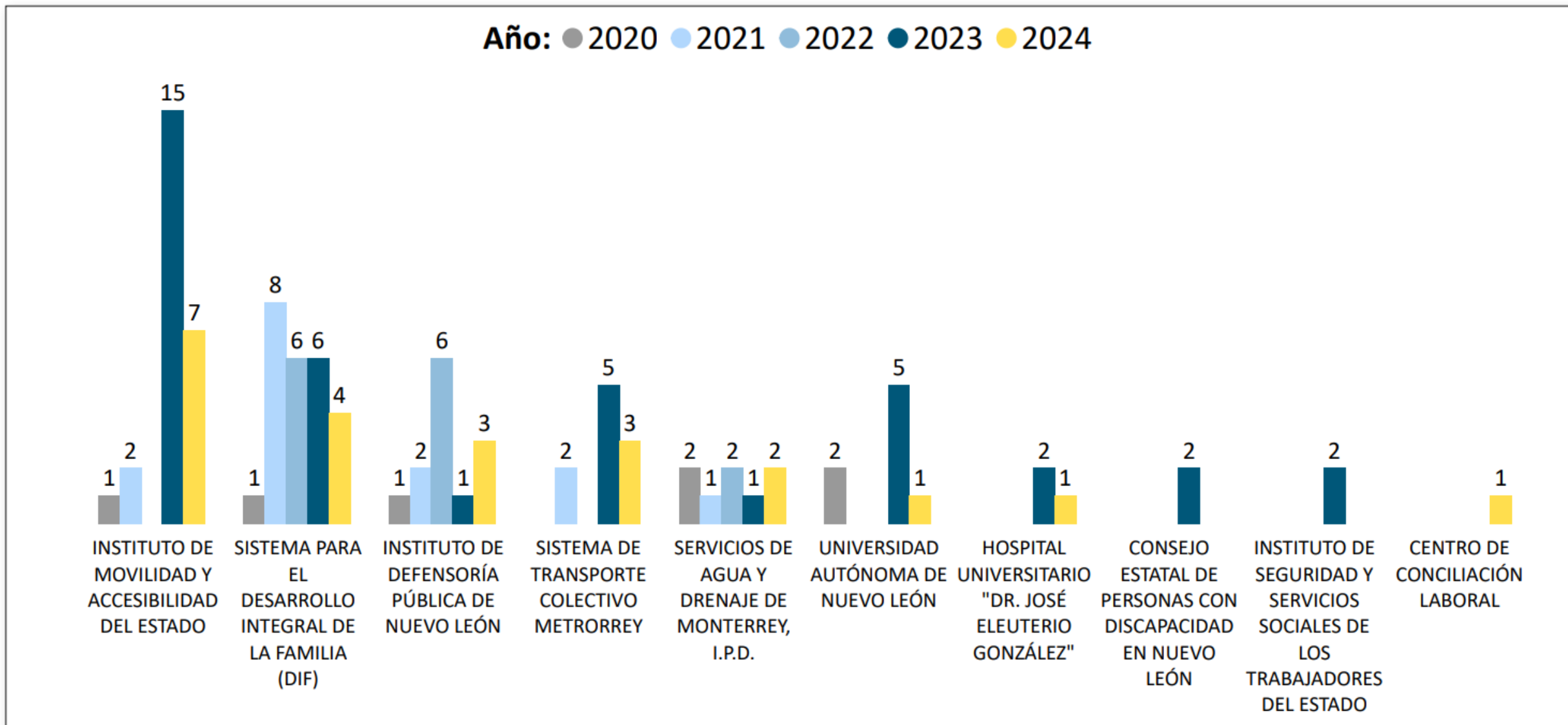
* Un expediente de queja puede señalar una o más autoridades





PCD - AUTORIDADES DE ORGANISMOS PÚBLICOS DESCENTRALIZADOS señaladas con mayor frecuencia en los expedientes de queja registrados, periodo 2020-2024

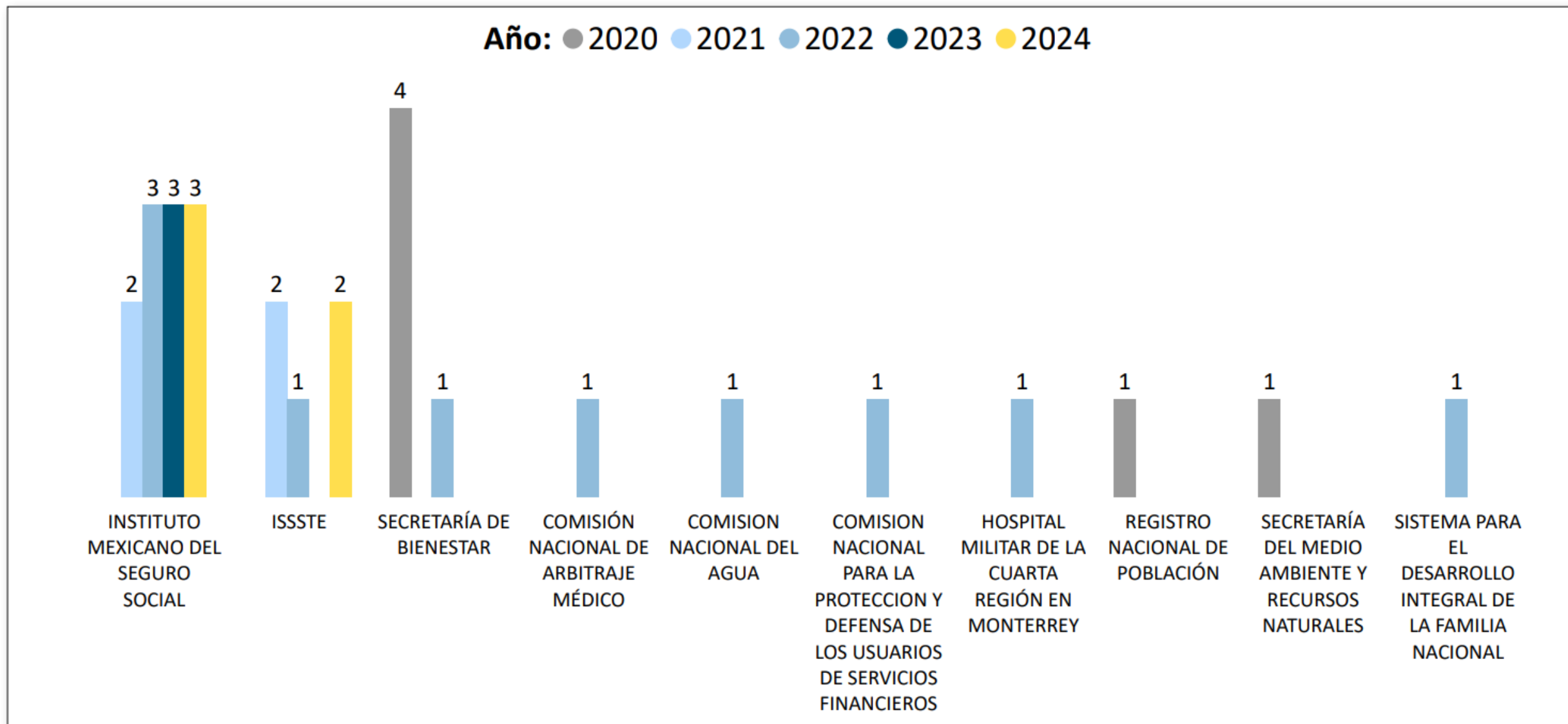
* Un expediente de queja puede señalar una o más autoridades





PCD - AUTORIDADES FEDERALES señaladas con mayor frecuencia en los expedientes de queja registrados, periodo 2020-2024

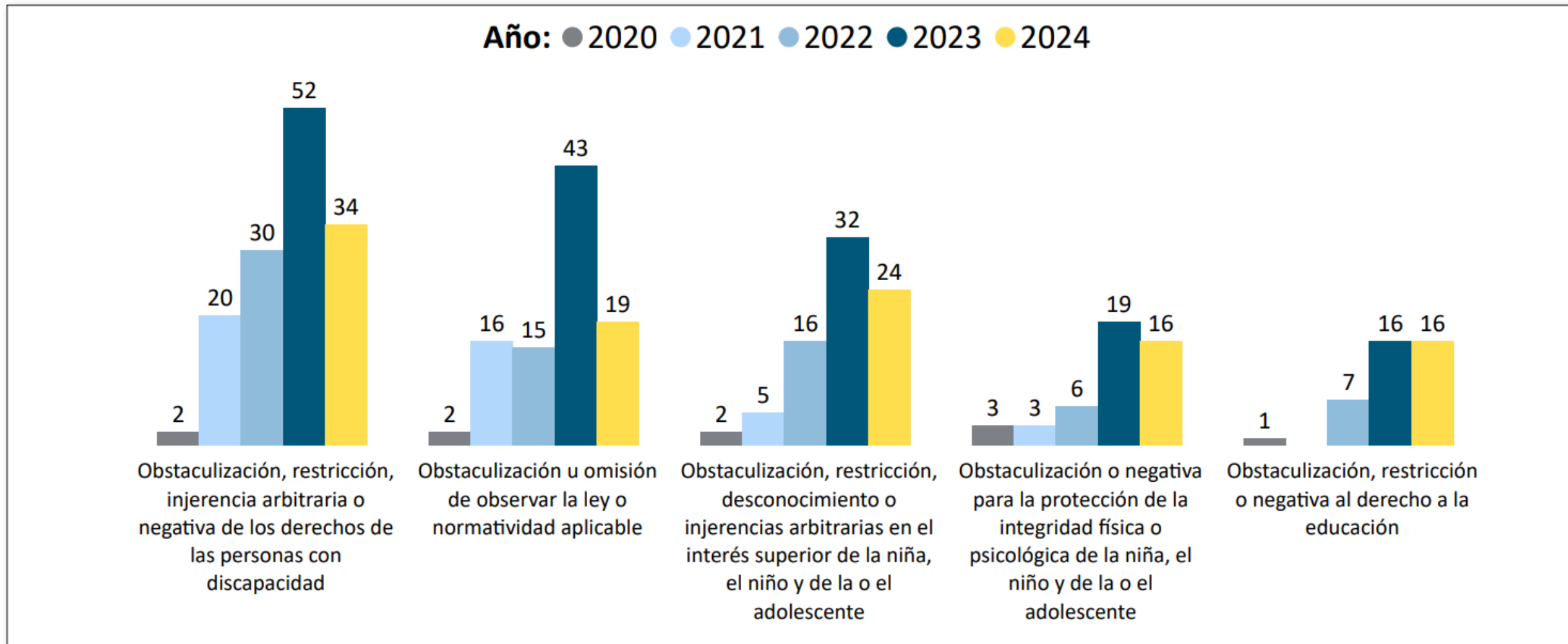
* Un expediente de queja puede señalar una o más autoridades



PCD - Principales VIOLACIONES A DERECHOS HUMANOS señaladas con mayor frecuencia en los expedientes de queja registrados, periodo 2020-2024

* Un expediente de queja puede señalar una o más violaciones a derechos humanos

Hoja 1 - Posición 1 a 5



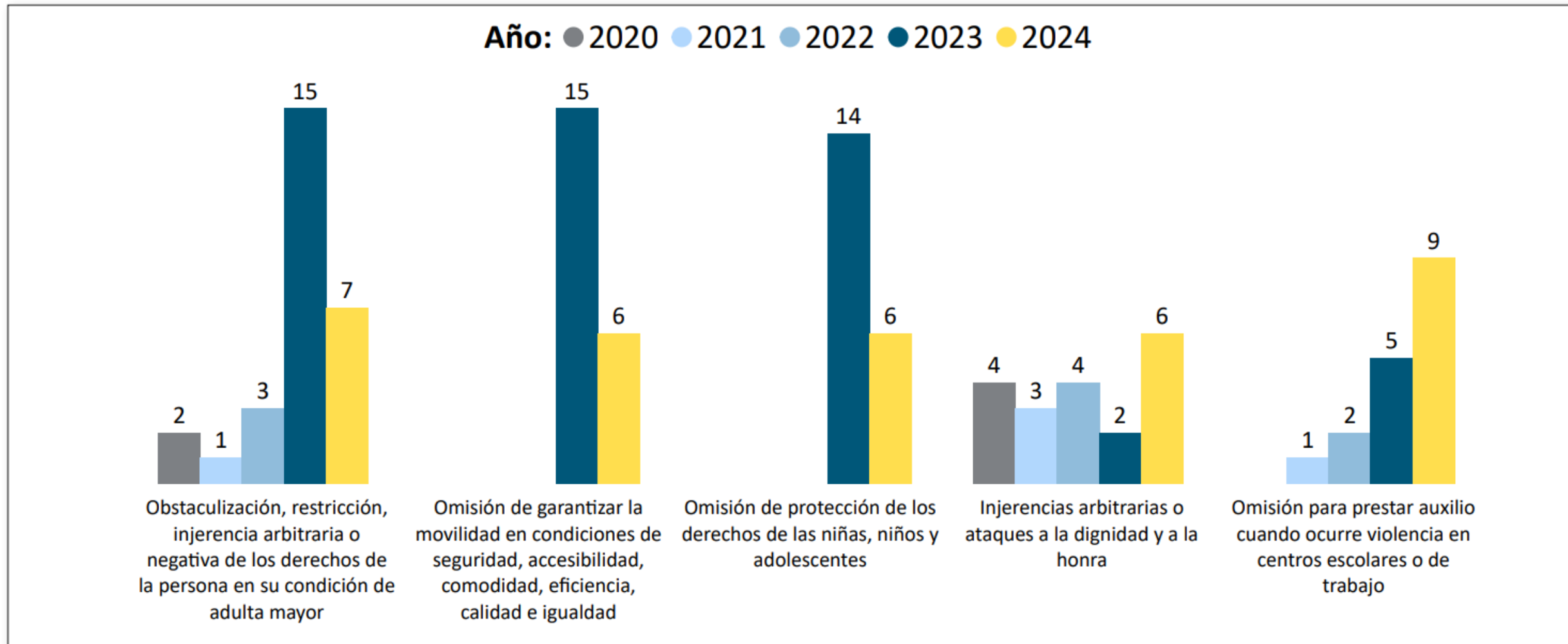
Año / Expedientes registrados por Tortura: 2020 / 3; Autoridad señalada: Institución Policial Estatal Fuerza Civil de la Secretaría de Seguridad del Estado. Los 3 expedientes están concluidos.



PCD - Principales VIOLACIONES A DERECHOS HUMANOS señaladas con mayor frecuencia en los expedientes de queja registrados, periodo 2020-2024

* Un expediente de queja puede señalar una o más violaciones a derechos humanos

Hoja 2 - Posición 6 a 10



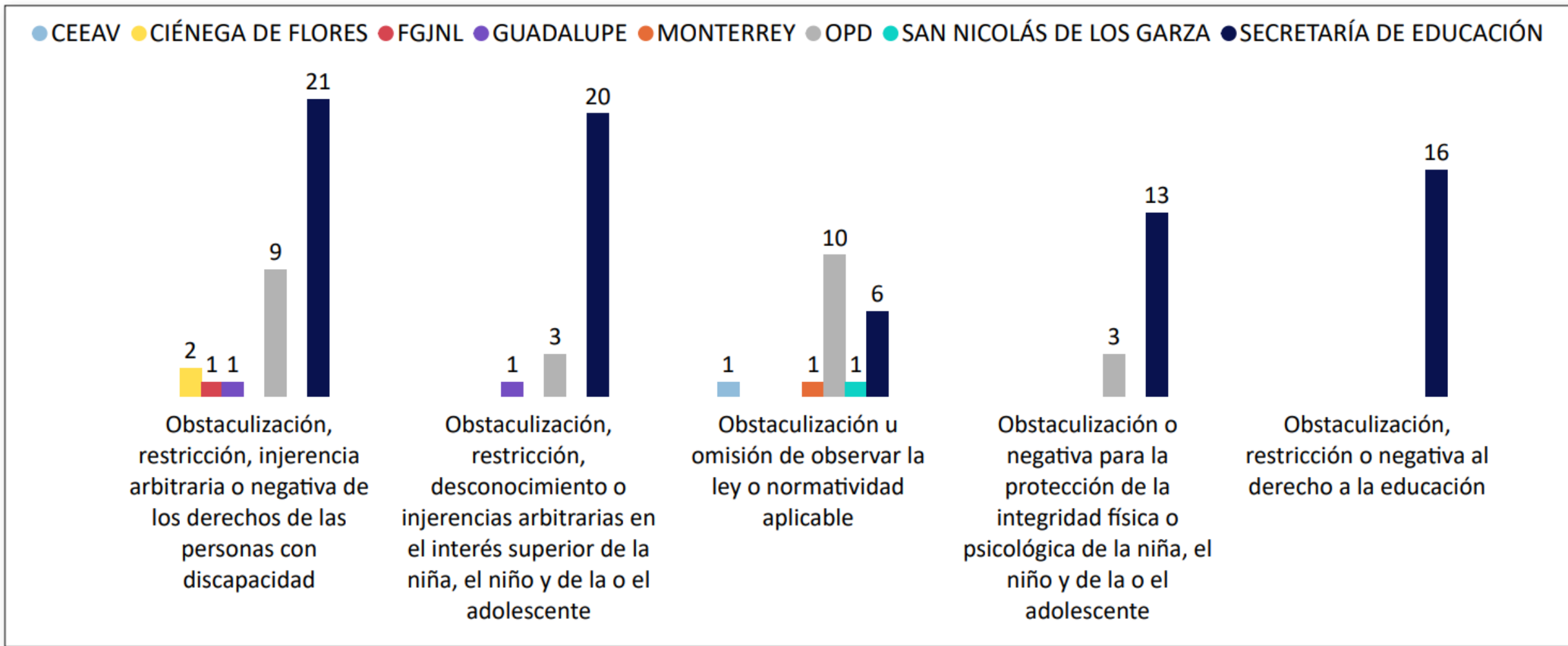
Año / Expedientes registrados por Tortura: 2020 / 3; Autoridad señalada: Institución Policial Estatal Fuerza Civil de la Secretaría de Seguridad del Estado. Los 3 expedientes están concluidos.



PCD - Principales VIOLACIONES A DERECHOS HUMANOS por AUTORIDAD señaladas con mayor frecuencia en los expedientes de queja registrados, periodo 2024

* Un expediente de queja puede señalar una o más violaciones a derechos humanos

Hoja 1 - Posición 1 a 5



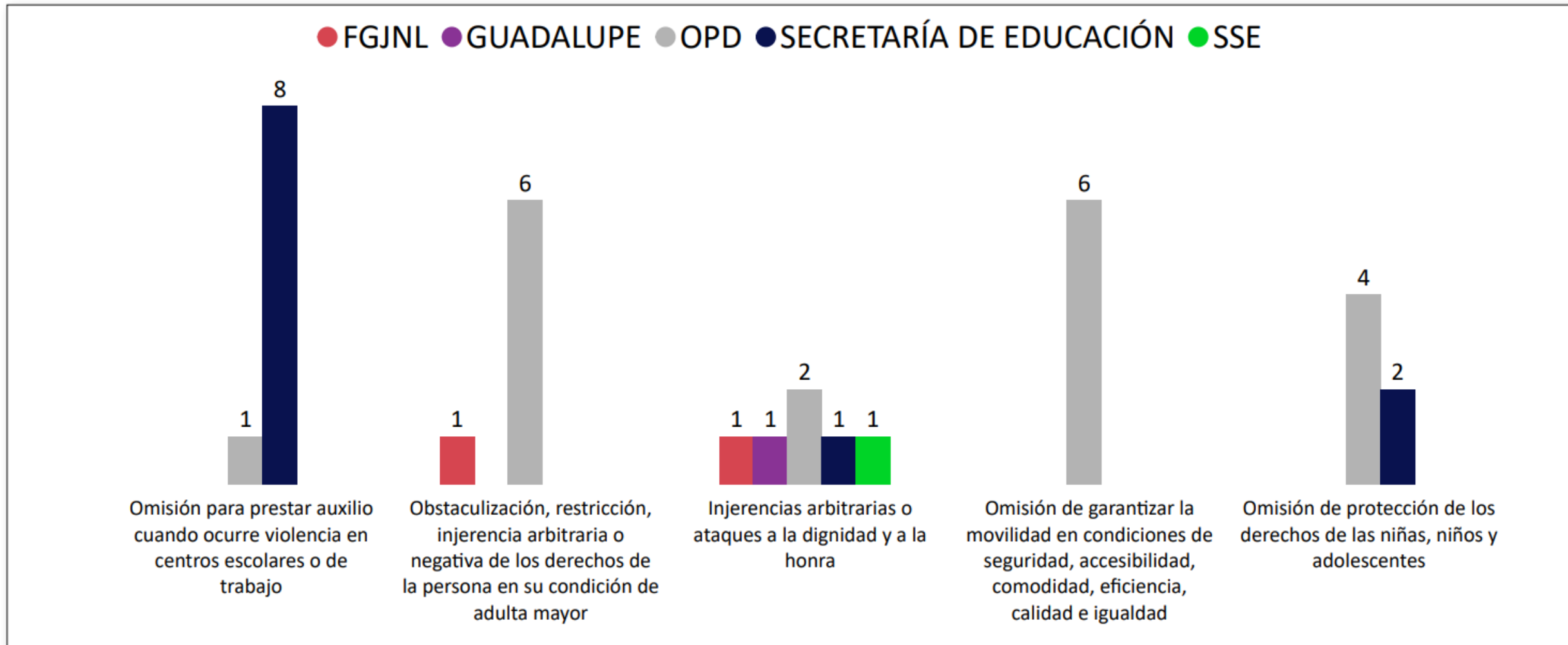
CEEAV: Comisión Ejecutiva Estatal de Atención a Víctimas / FGJNL: Fiscalía General de Justicia del Estado de Nuevo León / OPD: Organismos Públicos Descentralizados



PCD - Principales VIOLACIONES A DERECHOS HUMANOS por AUTORIDAD señaladas con mayor frecuencia en los expedientes de queja registrados, periodo 2024

* Un expediente de queja puede señalar una o más violaciones a derechos humanos

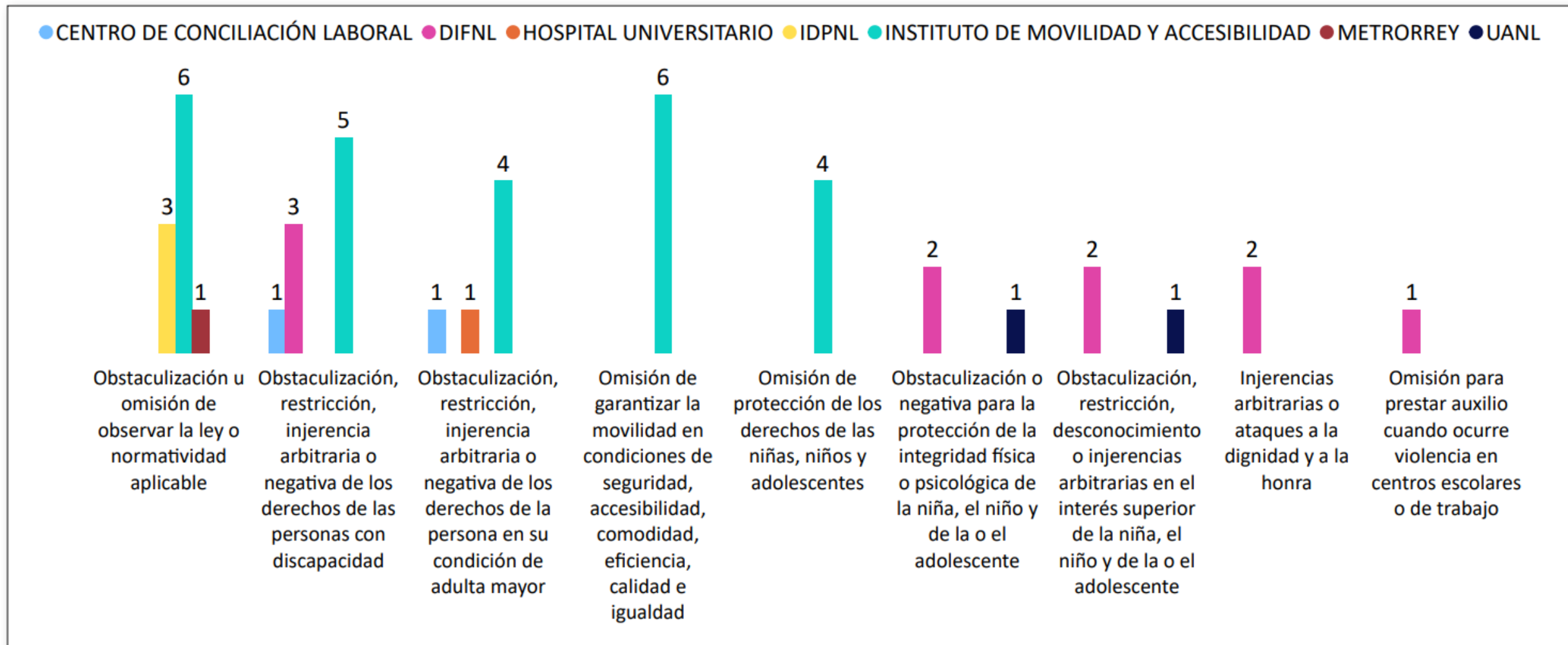
Hoja 1 - Posición 6 a 10



FGJNL: Fiscalía General de Justicia del Estado de Nuevo León / **OPD:** Organismos Públicos Descentralizados / **SSE:** Secretaría de Seguridad del Estado



PCD - Principales VIOLACIONES A DERECHOS HUMANOS por AUTORIDAD de Organismos Públicos Descentralizados señaladas con mayor frecuencia en los expedientes de queja registrados, periodo 2024



DIFNL: Sistema para el Desarrollo Integral de la Familia DIF / **IDPNL:** Instituto de Defensoría Pública de Nuevo León / **METRORREY:** Sistema de Transporte Colectivo Metrorrey / **UANL:** Universidad Autónoma de Nuevo León