



COMISIÓN ESTATAL DE
DERECHOS HUMANOS
NUEVO LEÓN

SISTEMA DE ALERTA DE VIOLACIÓN A DERECHOS HUMANOS PERSONAS CON DISCAPACIDAD JULIO 2024

COMISIÓN ESTATAL DE DERECHOS HUMANOS DE NUEVO LEÓN

COMISIÓN ESTATAL DE DERECHOS HUMANOS DEL ESTADO DE NUEVO LEÓN

ÍNDICE DE LÁMINAS

PCD - Solicitudes de intervención registradas, periodo 2020 – 2024	1	PCD – Autoridades estatales señaladas con mayor frecuencia en los expedientes de queja registrados, periodo 2020 – 2024	13
PCD - Calificación de solicitudes de intervención registradas, periodo 2020 – 2024	2	PCD – Autoridades municipales señaladas con mayor frecuencia en los expedientes de queja registrados, periodo 2020 – 2024	14
PCD – Principales problemáticas señaladas en los expedientes de atenciones diversas registrados, periodo 2024	3	PCD – Autoridades de organismos públicos descentralizados señaladas con mayor frecuencia en los expedientes de queja registrados, periodo 2020 – 2024	15
PCD - Personas agraviadas registradas por año, periodo 2020 – 2024	4	PCD – Autoridades federales señaladas con mayor frecuencia en los expedientes de queja registrados, periodo 2020 – 2024	16
PCD – Tipo de discapacidad identificada en personas agraviadas en solicitudes de intervención registradas, periodo 2024	5	PCD - Principales violaciones a derechos humanos señaladas con mayor frecuencia en los expedientes de queja registrados, periodo 2020 – 2024	17-18
PCD - Expedientes de queja registrados por año, periodo 2020 – 2024	6	PCD - Principales violaciones a derechos humanos por autoridad señaladas con mayor frecuencia en los expedientes de queja registrados, periodo 2024	19-20
PCD – Expedientes de queja registrados, concluidos y en trámite, periodo 2024	7-11	PCD - Principales violaciones a derechos humanos por autoridad de organismos públicos descentralizados señaladas con mayor frecuencia en los expedientes de queja registrados, periodo 2024	21
PCD – Expedientes de queja concluidos, periodo 2024	12		

RESÚMEN

JULIO 2024

1. Se atendieron **16** solicitudes de intervención, siendo **7** expedientes de queja integrados en ésta Comisión Estatal, **1** expediente remitido a la CNDH y **8** atenciones diversas. En el año van **39** atenciones diversas y **84** expedientes. De éstos últimos, **79** se integraron como expedientes de queja en la CEDHNL y **5** fueron remisiones a la Comisión Nacional de los Derechos Humanos por encontrarse fuera del ámbito competencial de esta Comisión Estatal.
2. Se registran **16** personas agraviadas en estas solicitudes de intervención.
3. De los **7** expedientes de queja registrados, **3** se remitieron a la Primera Visitaduría General, **1** a la Segunda y **3** a la Tercera.
4. Durante el mes se concluyeron **9** expedientes de queja. Fueron **3** en la Primera Visitaduría General, **4** en la Segunda y **2** en la Tercera.
5. Al cierre de julio se cuenta con **139** expedientes en trámite. Son **99** en la Primera Visitaduría General, **13** en la Segunda y **27** en la Tercera.
6. Al cierre de mes, las autoridades señaladas con mayor frecuencia en los expedientes de queja registrados son: **Secretaría de Educación, Fiscalía General de Justicia, Secretaría de Seguridad del Estado, Monterrey e Instituto de Movilidad y Accesibilidad del Estado.**



PCD - Solicitudes de intervención registradas periodo 2020 - 2024

800

TOTAL

73

2020

185

2021

170

2022

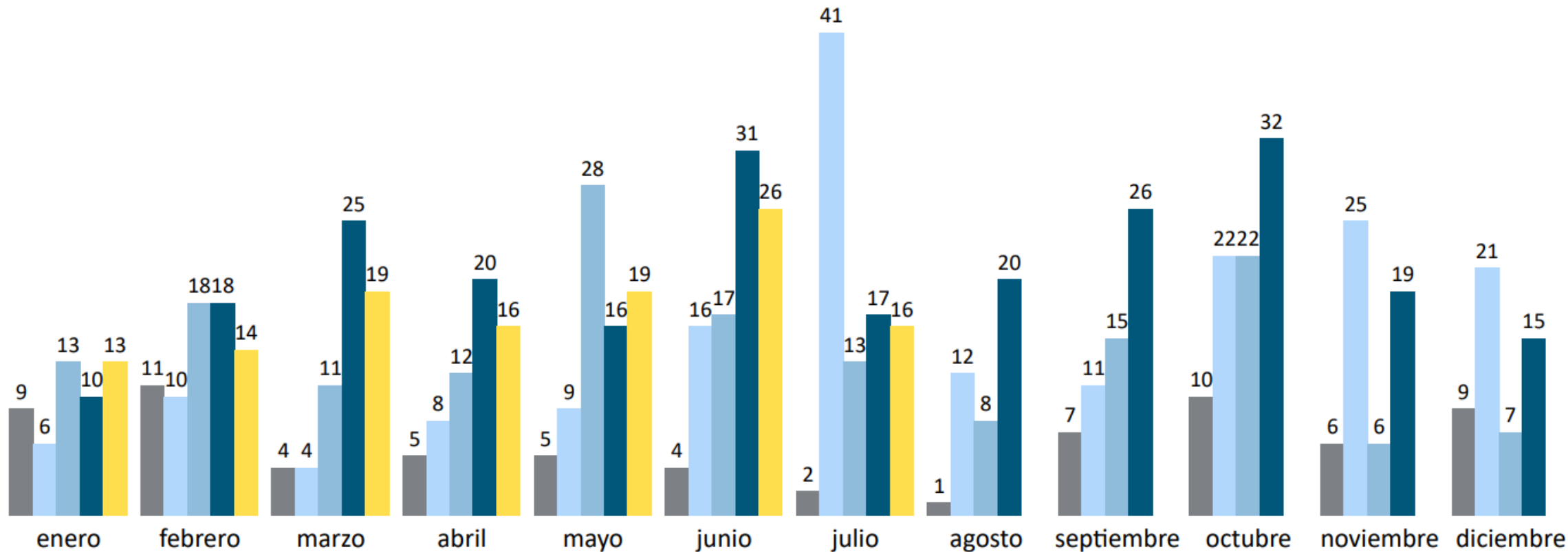
249

2023

123

2024

Año: ● 2020 ● 2021 ● 2022 ● 2023 ● 2024





PCD - Calificación de solicitudes de intervención registradas por año, periodo 2020 - 2024

800
TOTAL

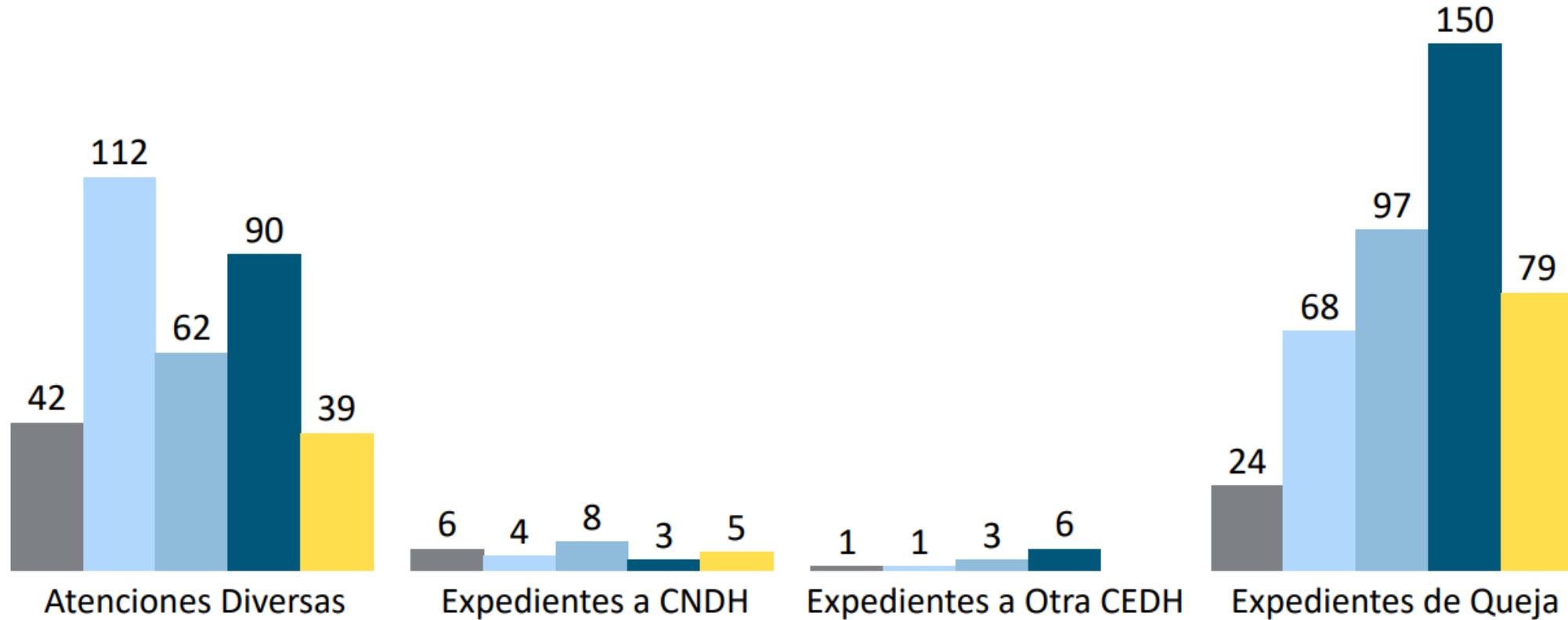
345
Atenciones Diversas

418
Expedientes de Queja

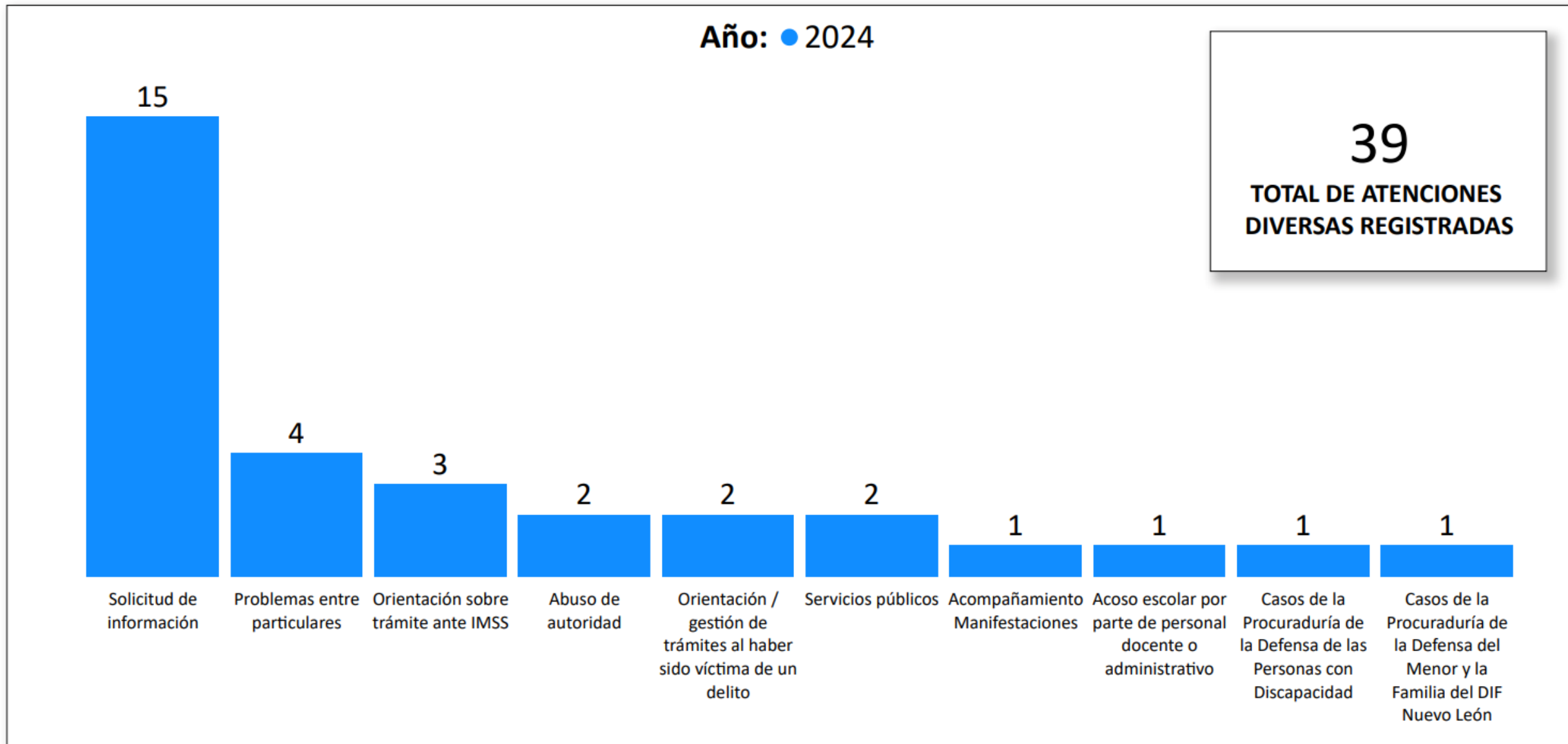
26
Expedientes a CNDH

11
Expedientes a Otra CEDH

Año: ● 2020 ● 2021 ● 2022 ● 2023 ● 2024



PCD - Principales problemáticas señaladas en los expedientes de atenciones diversas registrados, periodo 2024





PCD - Personas agraviadas registradas por año periodo 2020 - 2024

907
TOTAL

79
2020

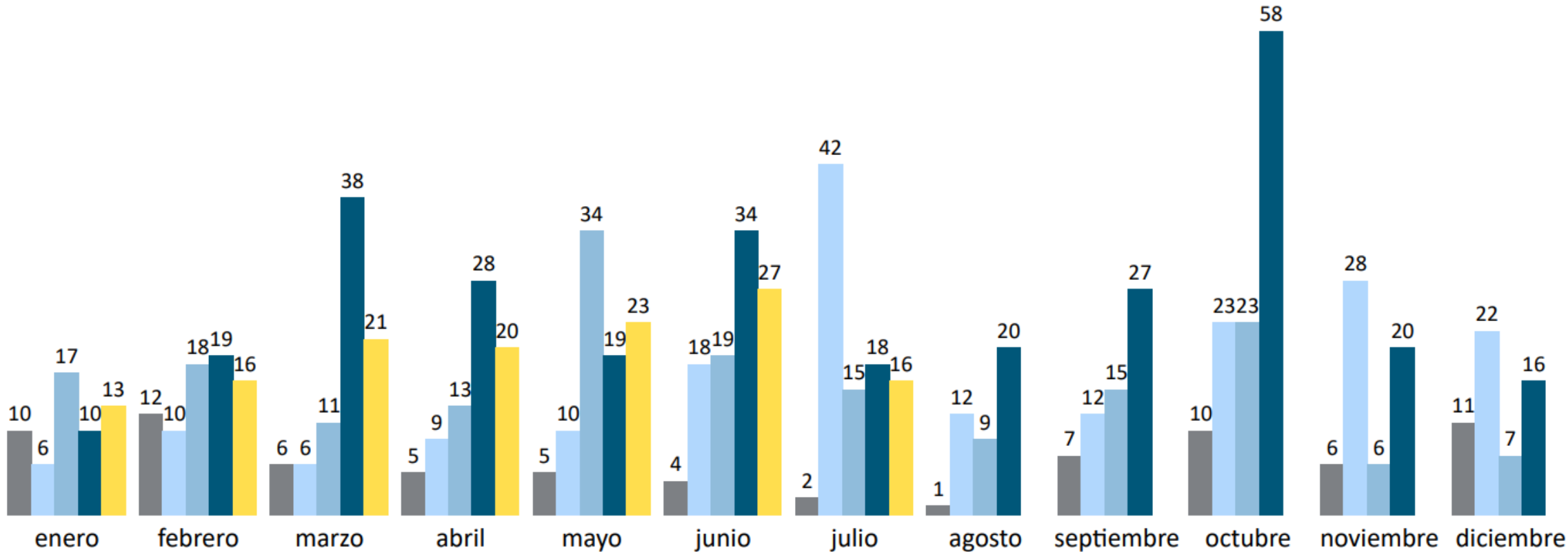
198
2021

187
2022

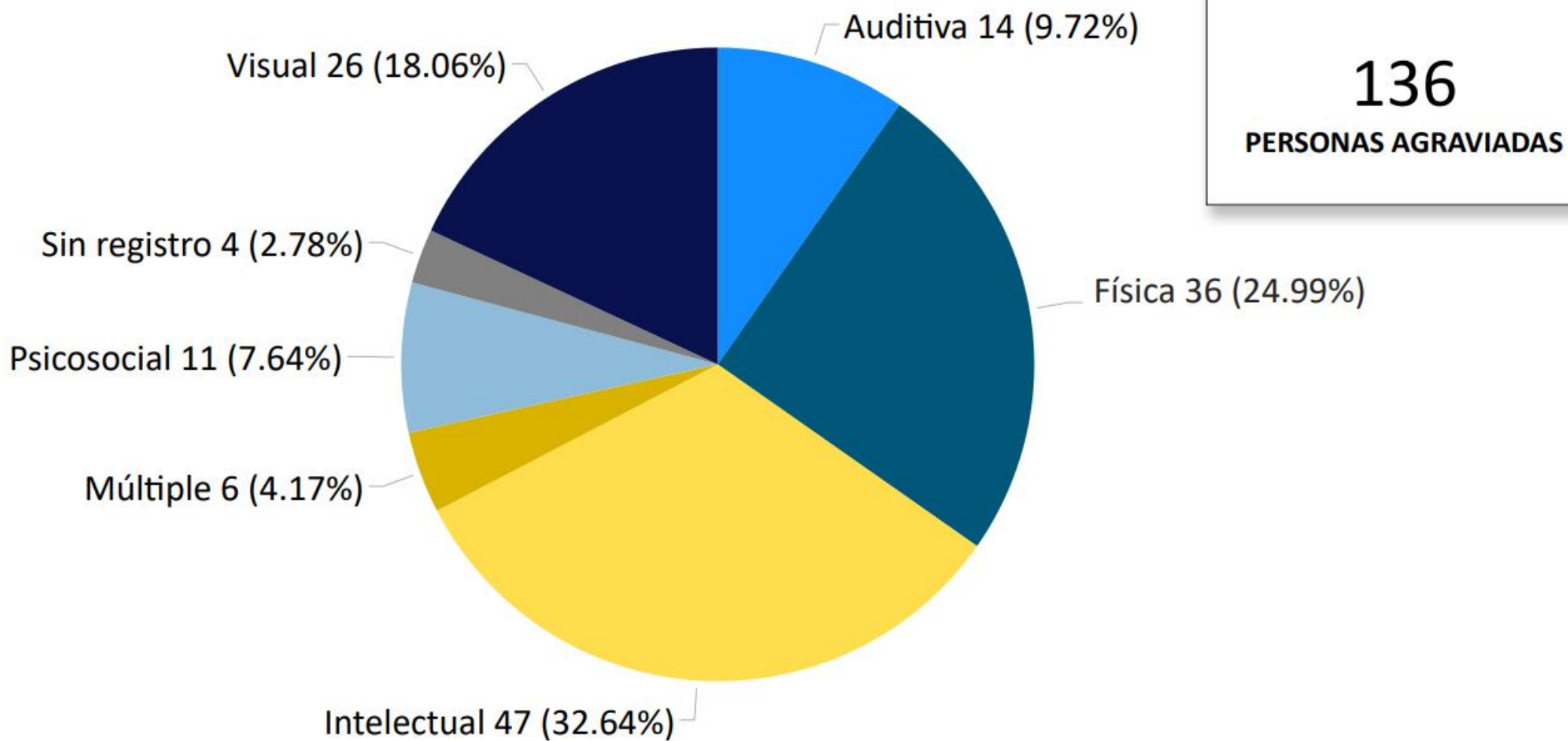
307
2023

136
2024

Año: ● 2020 ● 2021 ● 2022 ● 2023 ● 2024



PCD - Tipo de discapacidad identificada en personas agraviadas en solicitudes de intervención registradas, periodo 2024



* Una persona agraviada puede manifestar más de un tipo de discapacidad.



PCD - Expedientes de queja registrados por año periodo 2020 - 2024

418

TOTAL

24

2020

68

2021

97

2022

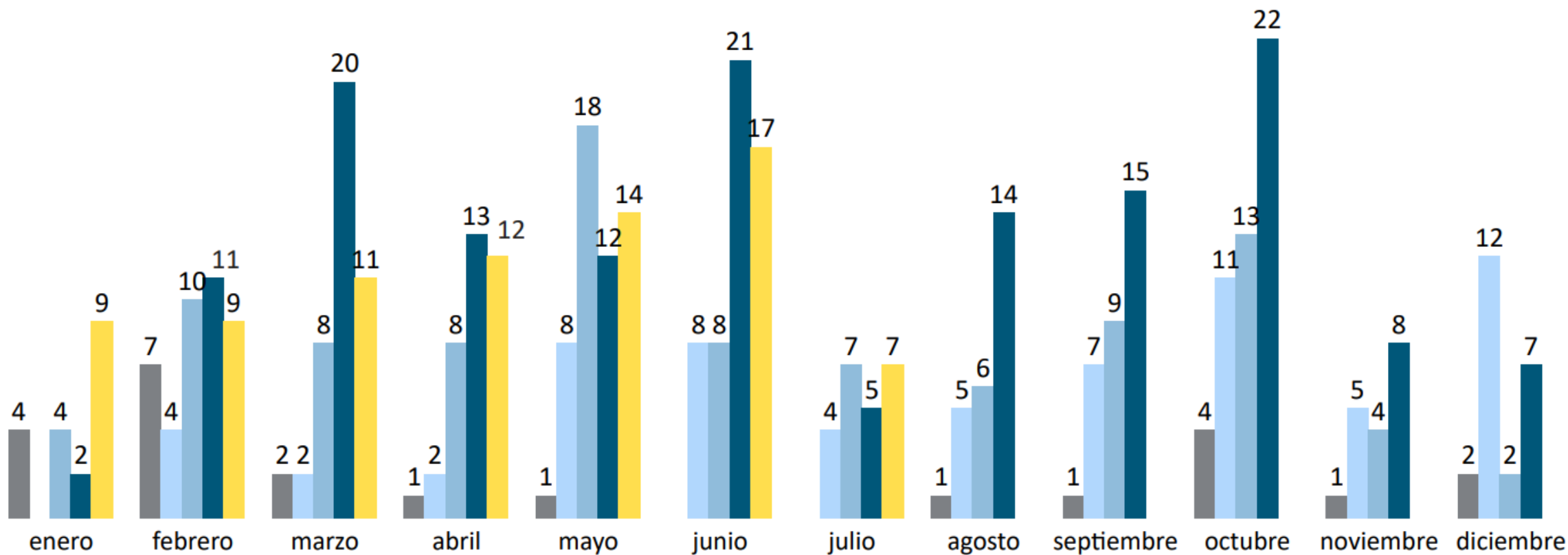
150

2023

79

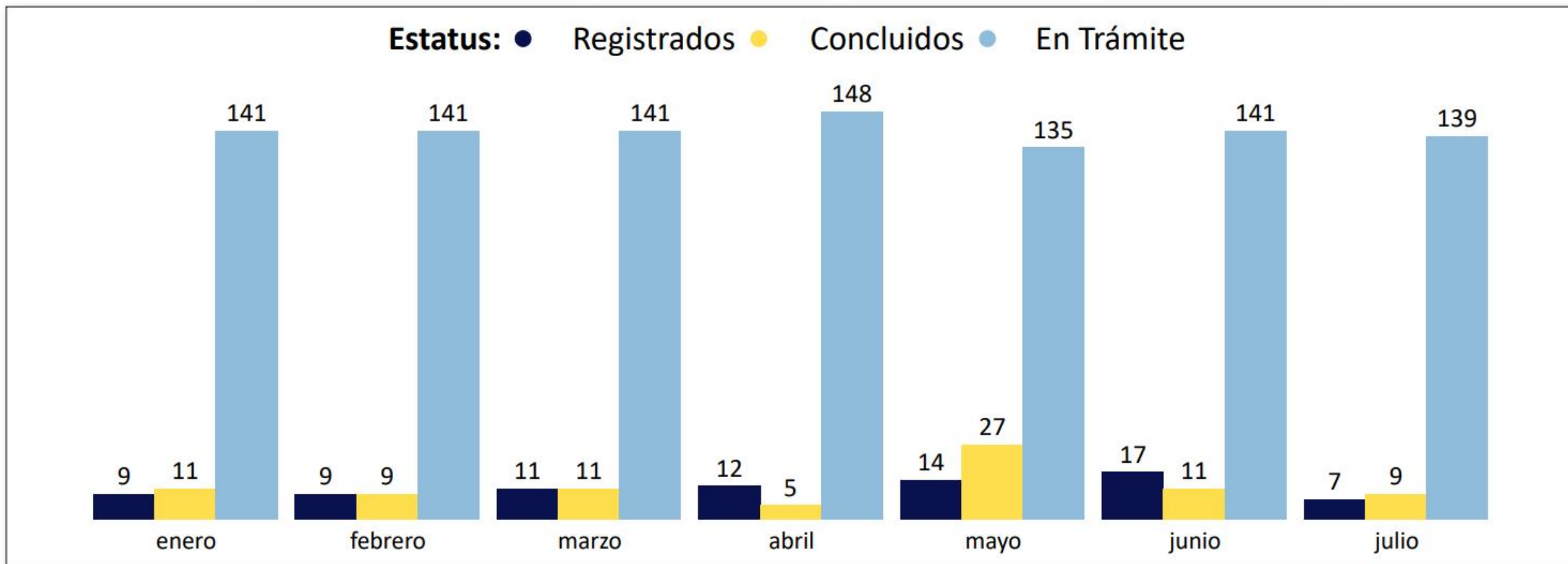
2024

Año: ● 2020 ● 2021 ● 2022 ● 2023 ● 2024





PCD - Expedientes de queja registrados, concluidos y en trámite periodo 2024



* En trámite por año de registro: 2021 (5), 2022 (15), 2023 (62), 2024 (57)



PCD - Expedientes de queja registrados, concluidos y en trámite por Dirección de Orientación y Recepción de Quejas, periodo 2024



Estatus: ● Registrados ● Concluidos ● En Trámite

enero

febrero

marzo

abril

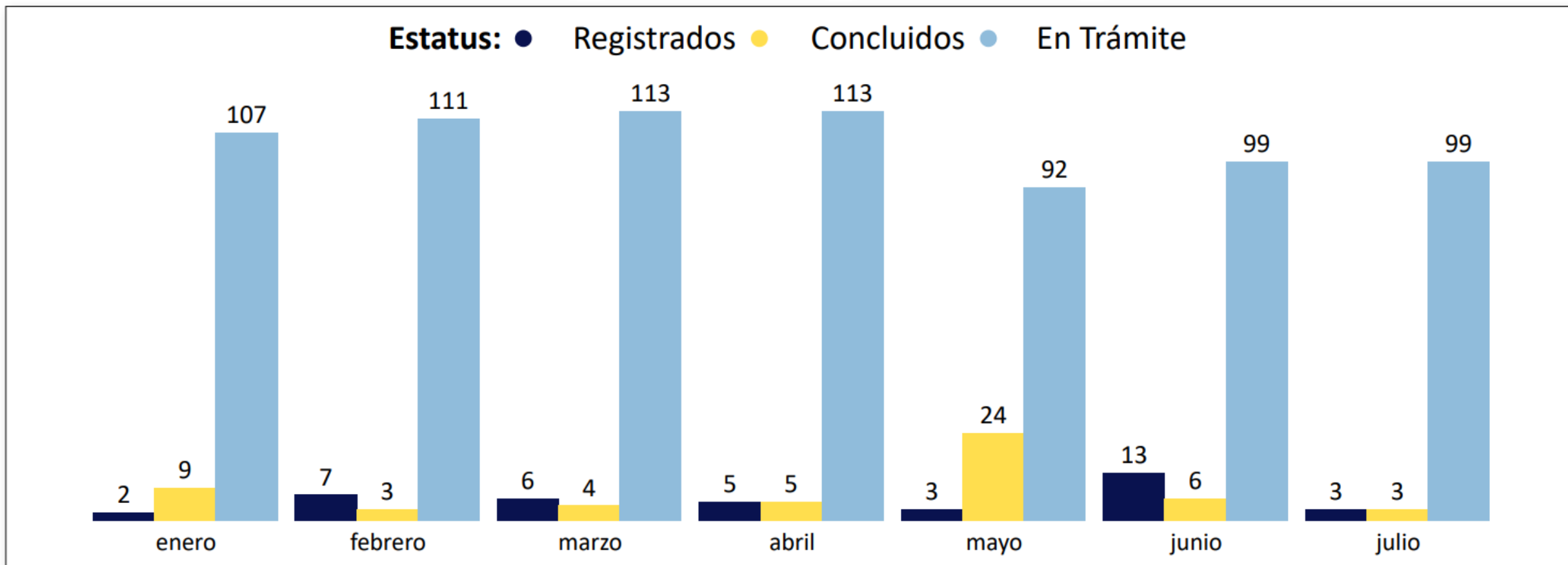
mayo

junio

julio



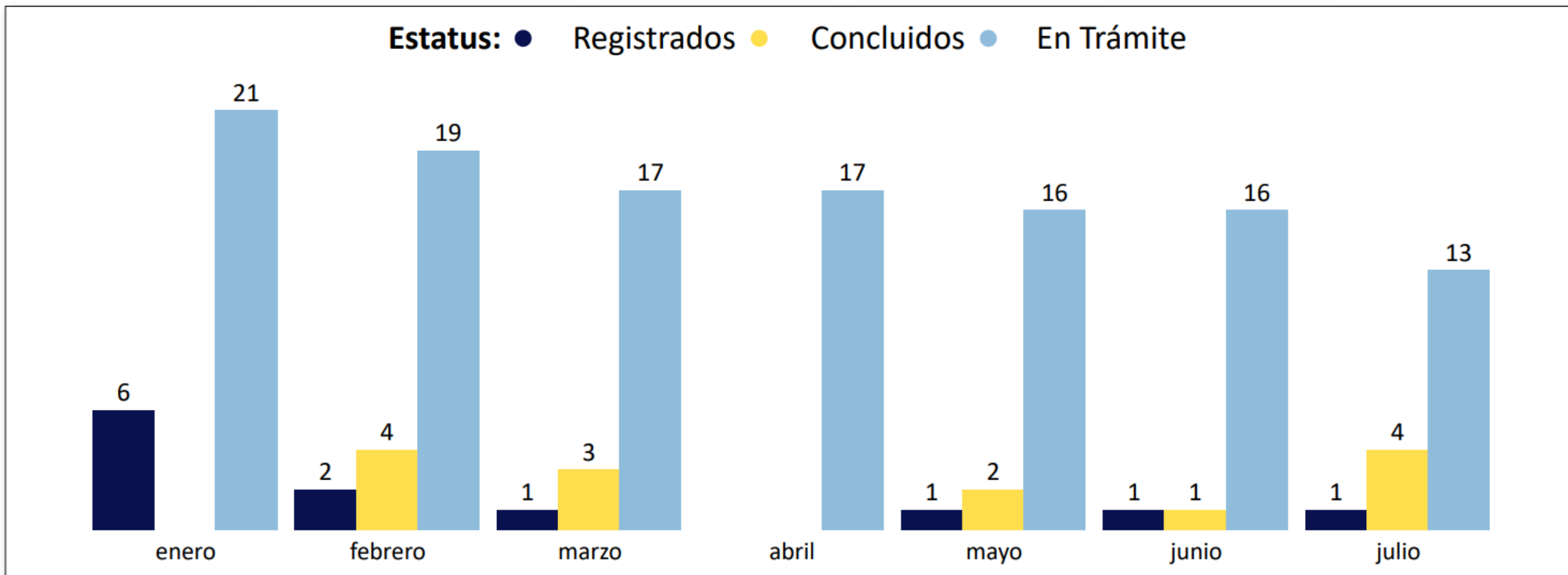
PCD - Expedientes de queja registrados, concluidos y en trámite por Primera Visitaduría General, periodo 2024



* En trámite por año de registro: 2021 (2), 2022 (9), 2023 (57), 2024 (31)



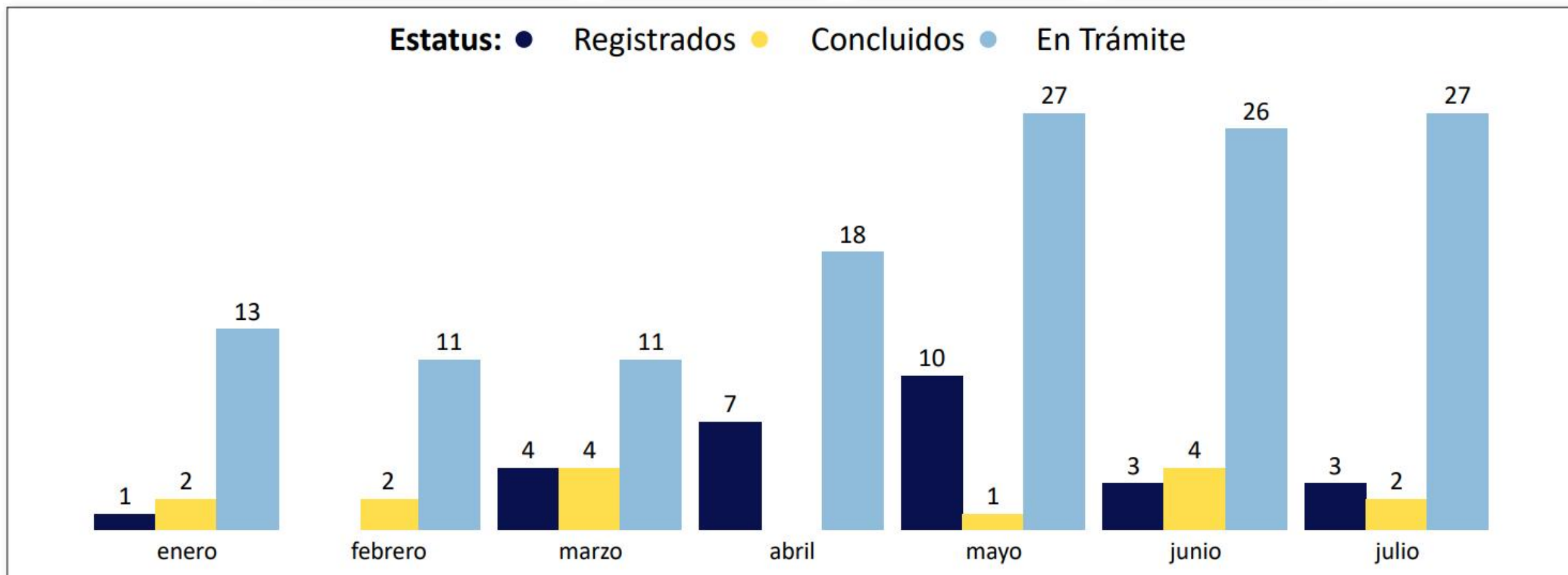
PCD - Expedientes de queja registrados, concluidos y en trámite por Segunda Visitaduría General, periodo 2024



* En trámite por año de registro: 2021 (1), 2022 (4), 2023 (3), 2024 (5)

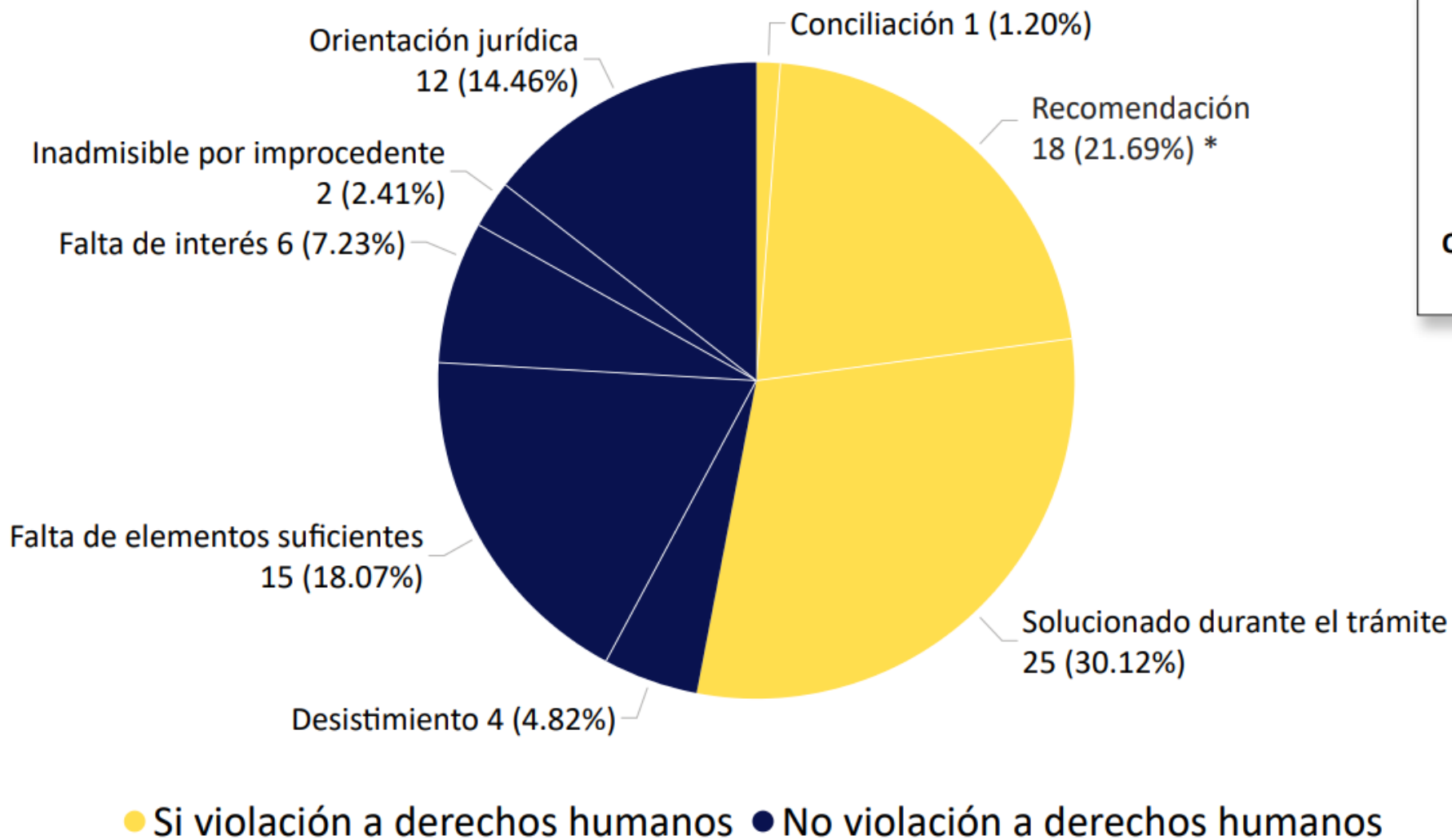


PCD - Expedientes de queja registrados, concluidos y en trámite por Tercera Visitaduría General, periodo 2024



* En trámite por año de registro: 2021 (2), 2022 (2), 2023 (2), 2024 (21)

PCD - Expedientes de queja concluidos periodo 2024

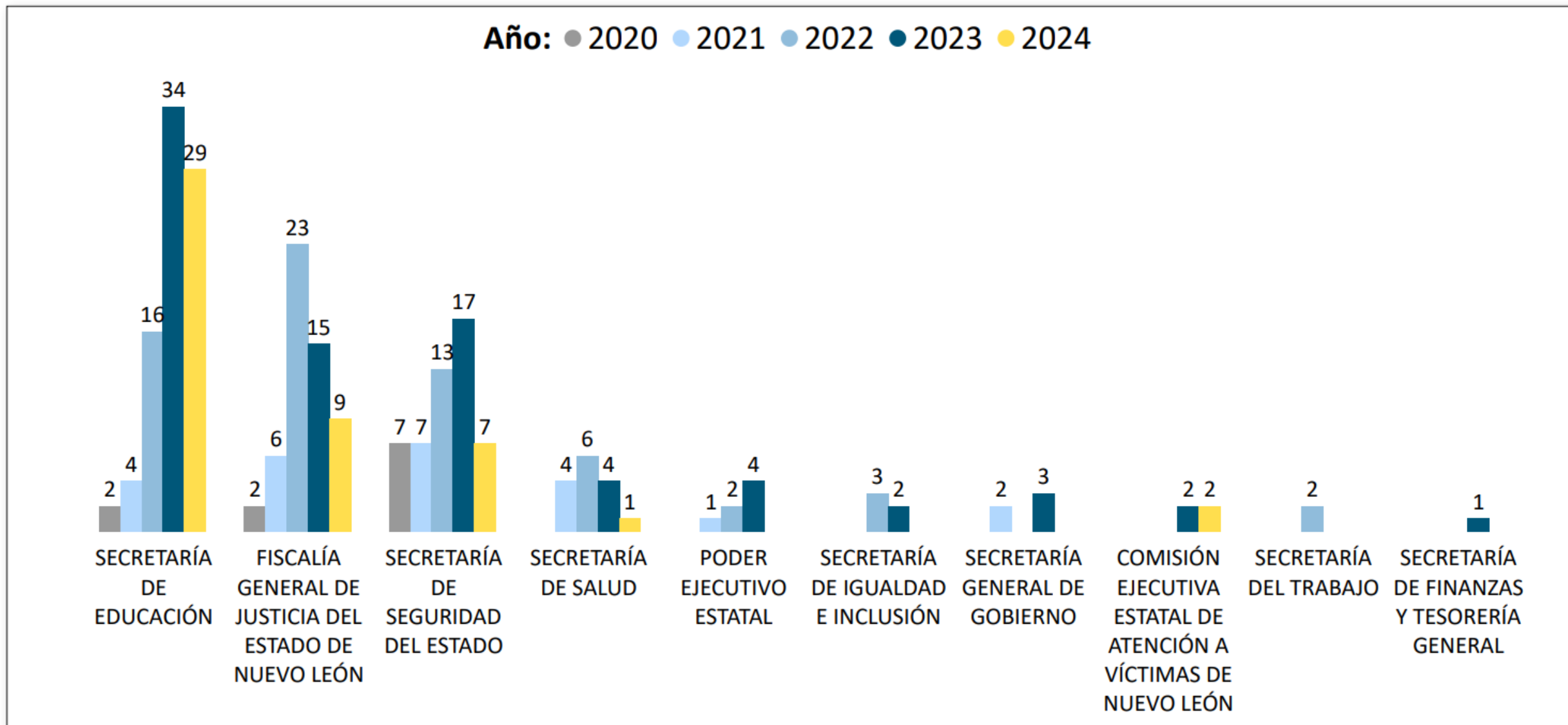


83
EXPEDIENTES DE
QUEJA CONCLUIDOS

* 1 Recomendación emitida: 09VG/2024 (18 expedientes de queja concluidos); dirigida al Instituto de Movilidad y Accesibilidad del Estado.

PCD - AUTORIDADES ESTATALES señaladas con mayor frecuencia en los expedientes de queja registrados, periodo 2020-2024

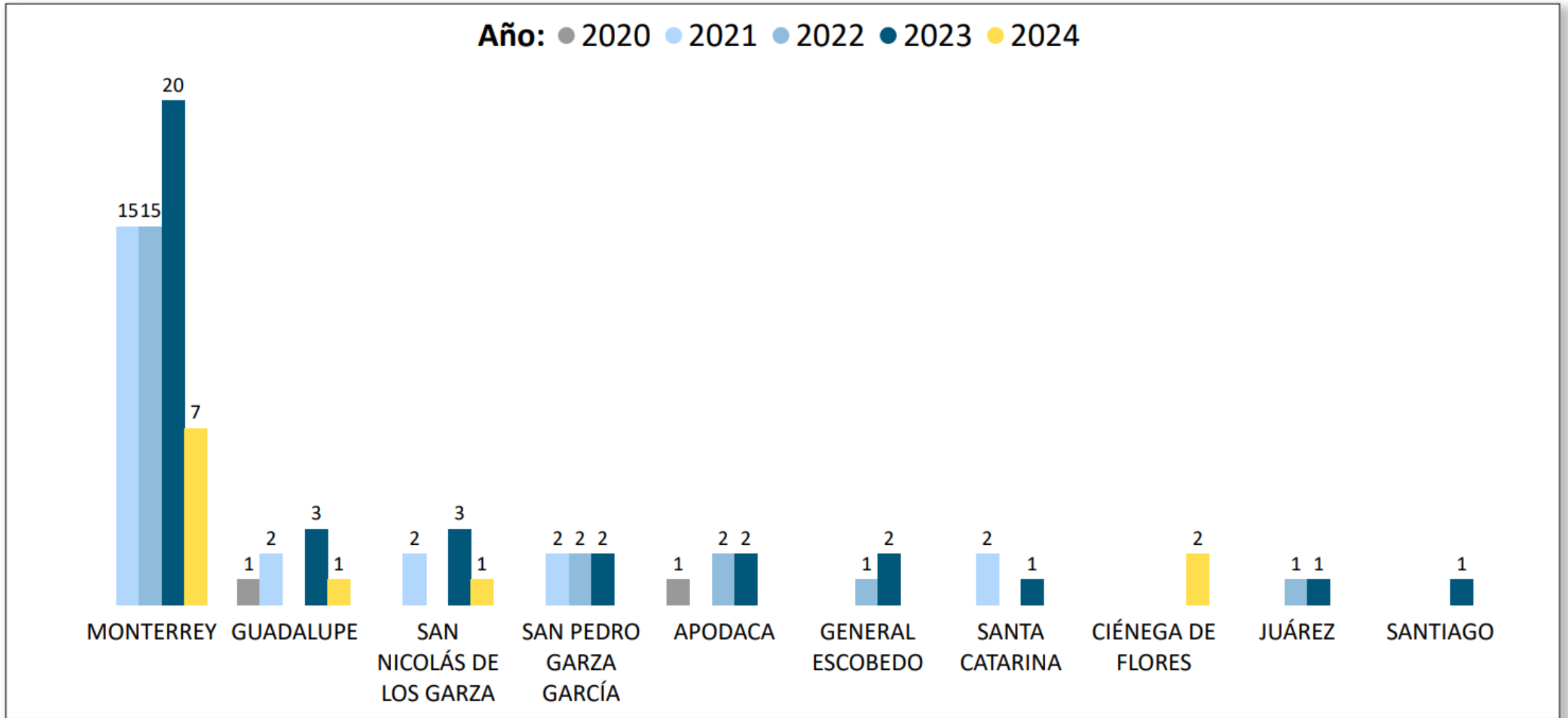
* Un expediente de queja puede señalar una o más autoridades





PCD - AUTORIDADES MUNICIPALES señaladas con mayor frecuencia en los expedientes de queja registrados, periodo 2020-2024

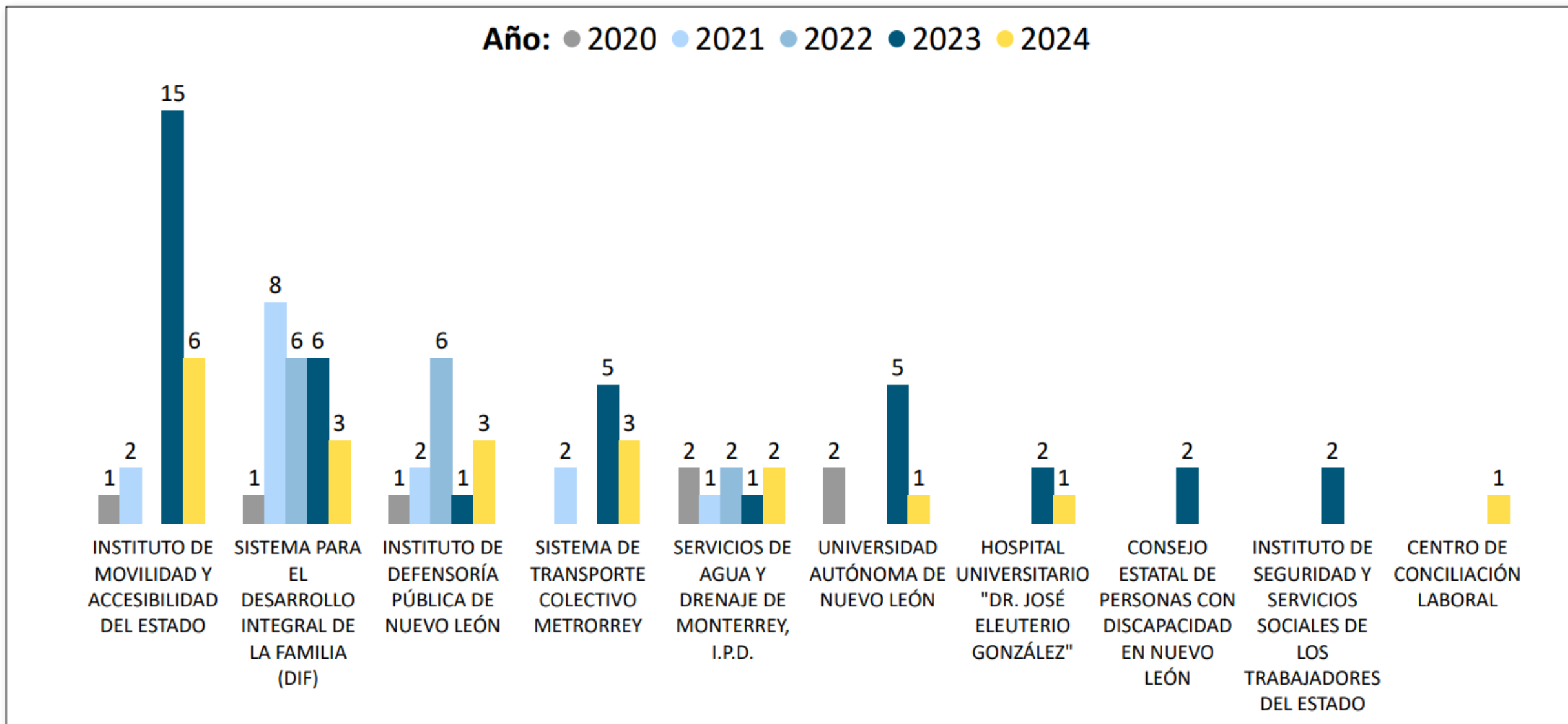
* Un expediente de queja puede señalar una o más autoridades





PCD - AUTORIDADES DE ORGANISMOS PÚBLICOS DESCENTRALIZADOS señaladas con mayor frecuencia en los expedientes de queja registrados, periodo 2020-2024

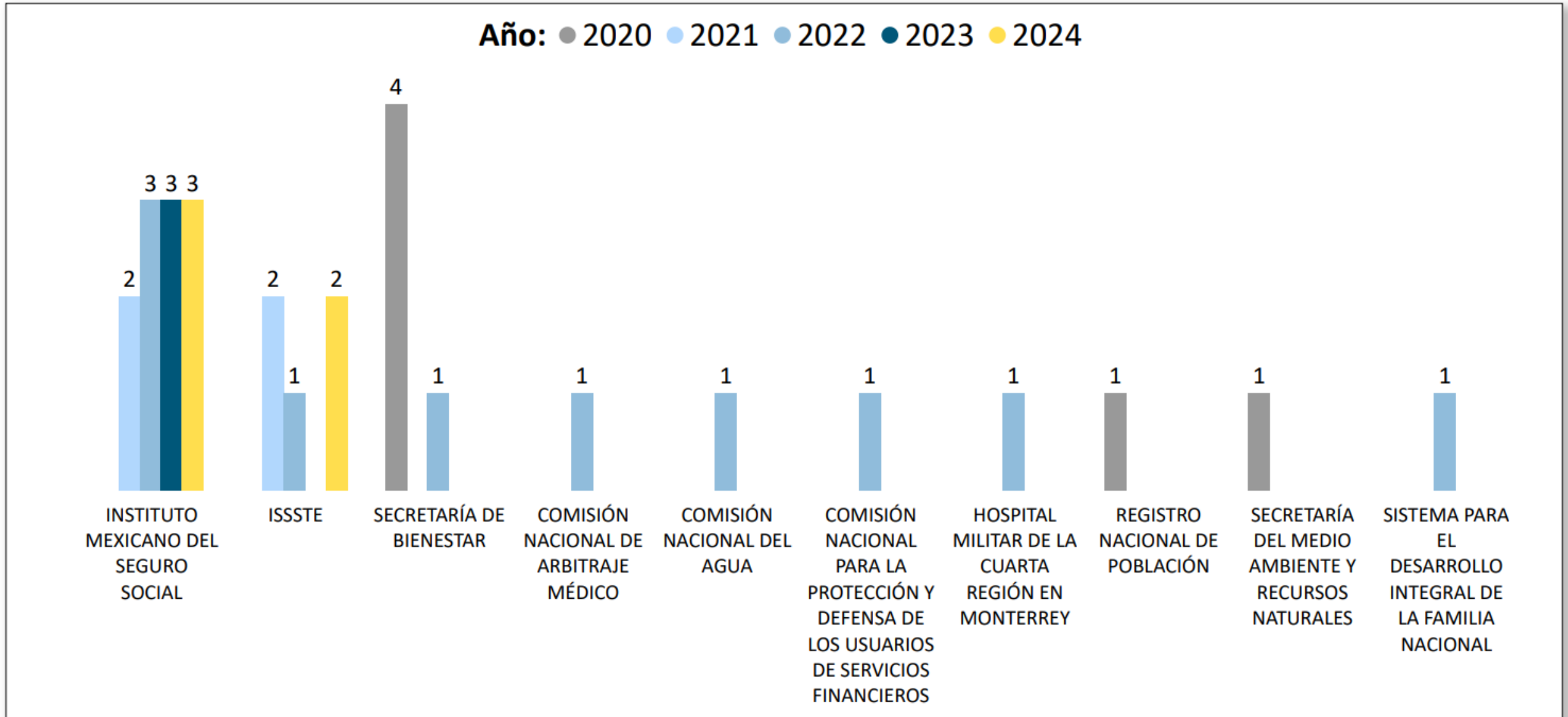
* Un expediente de queja puede señalar una o más autoridades





PCD - AUTORIDADES FEDERALES señaladas con mayor frecuencia en los expedientes de queja registrados, periodo 2020-2024

* Un expediente de queja puede señalar una o más autoridades

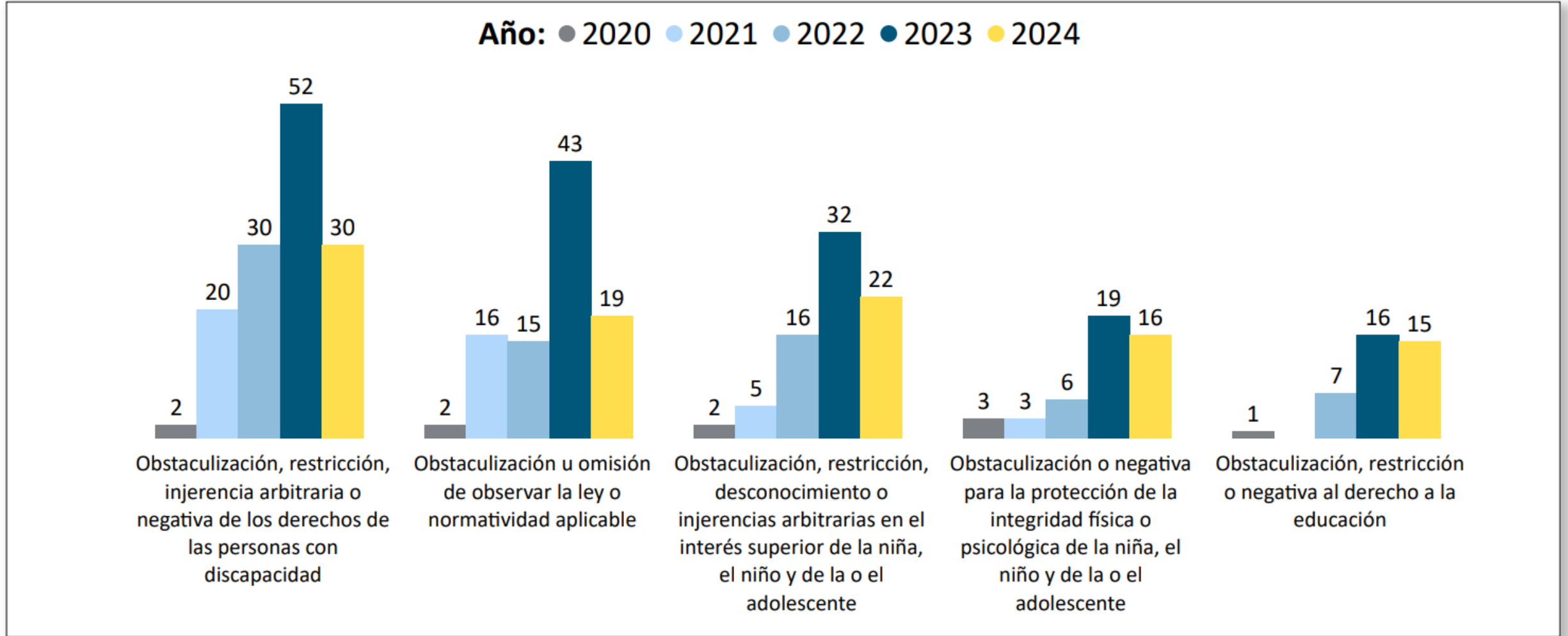




PCD - Principales VIOLACIONES A DERECHOS HUMANOS señaladas con mayor frecuencia en los expedientes de queja registrados, periodo 2020-2024

* Un expediente de queja puede señalar una o más violaciones a derechos humanos

Hoja 1 - Posición 1 a 5



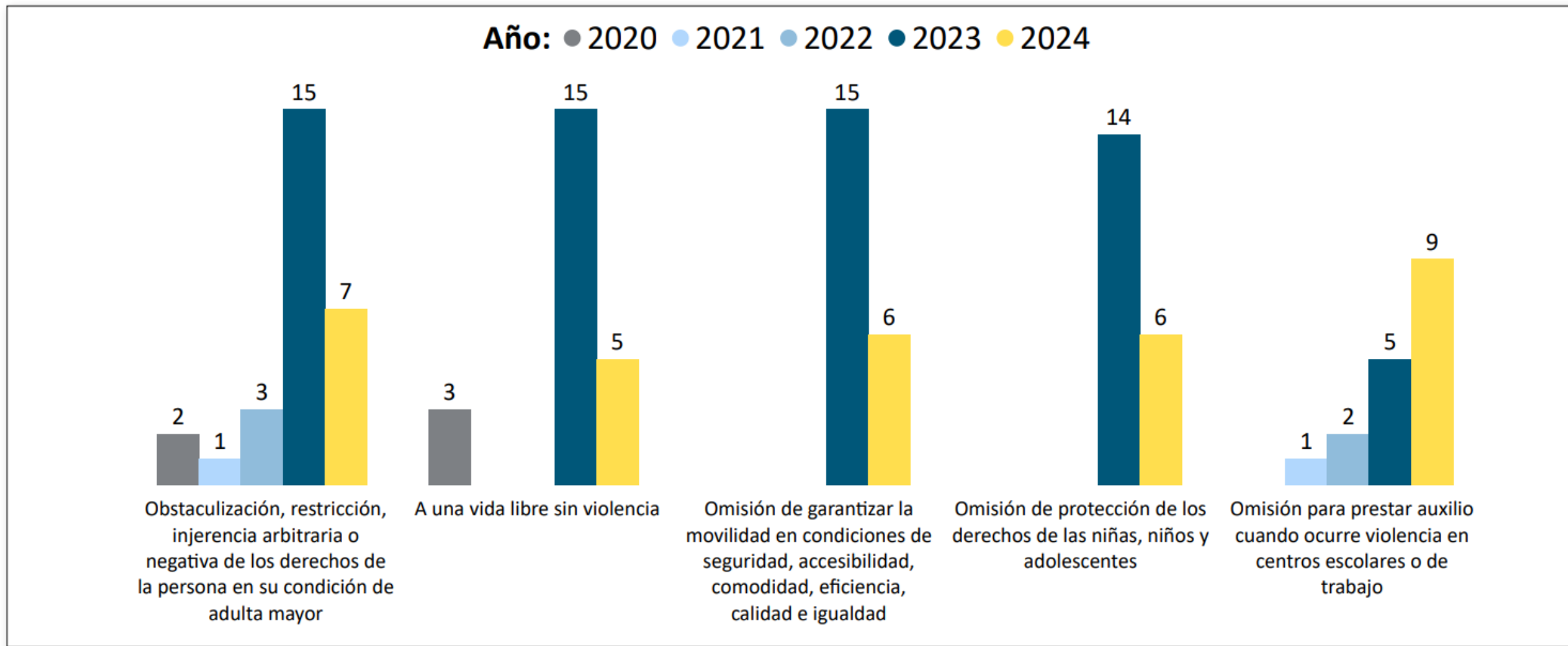
Año / Expedientes registrados por Tortura: 2020 / 3; Autoridad señalada: Institución Policial Estatal Fuerza Civil de la Secretaría de Seguridad del Estado. Los 3 expedientes están concluidos.



PCD - Principales VIOLACIONES A DERECHOS HUMANOS señaladas con mayor frecuencia en los expedientes de queja registrados, periodo 2020-2024

* Un expediente de queja puede señalar una o más violaciones a derechos humanos

Hoja 2 - Posición 6 a 10



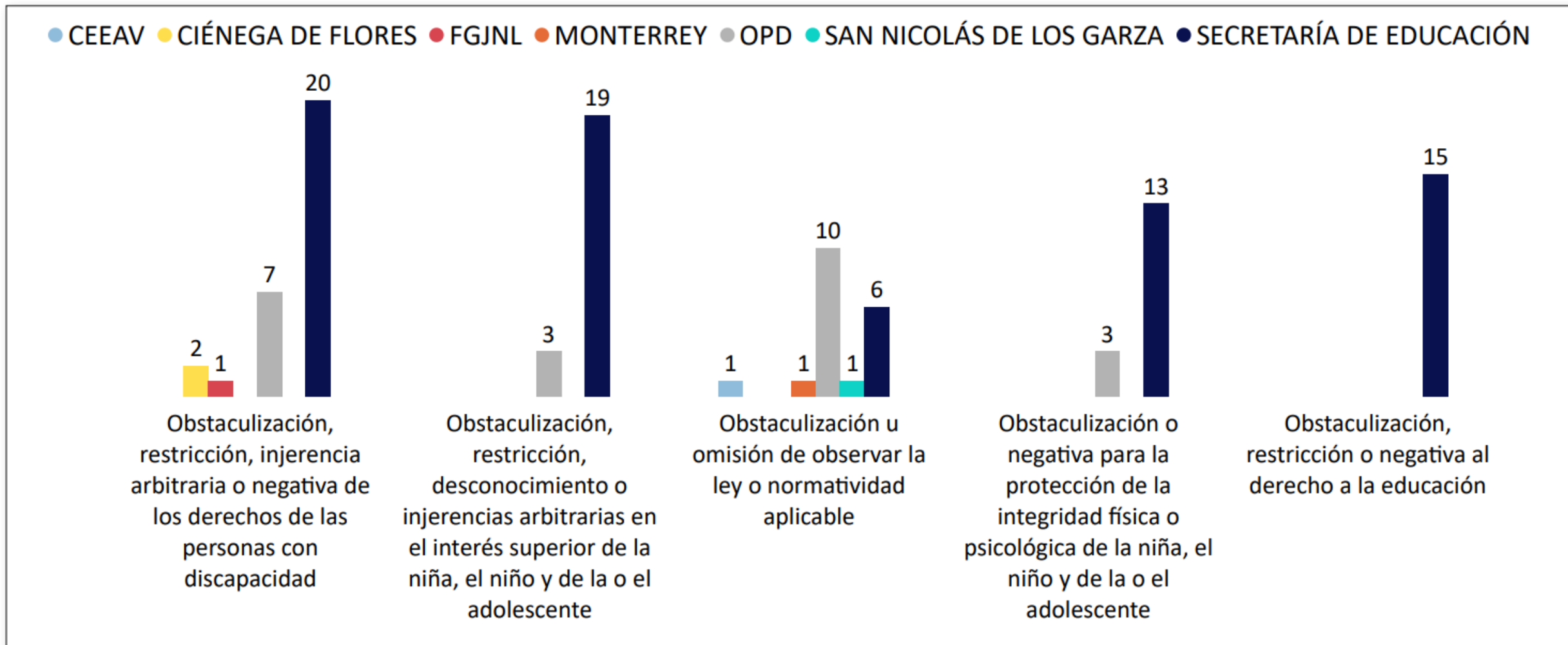
Año / Expedientes registrados por Tortura: 2020 / 3; Autoridad señalada: Institución Policial Estatal Fuerza Civil de la Secretaría de Seguridad del Estado. Los 3 expedientes están concluidos.



PCD - Principales VIOLACIONES A DERECHOS HUMANOS por AUTORIDAD señaladas con mayor frecuencia en los expedientes de queja registrados, periodo 2024

* Un expediente de queja puede señalar una o más violaciones a derechos humanos

Hoja 1 - Posición 1 a 5



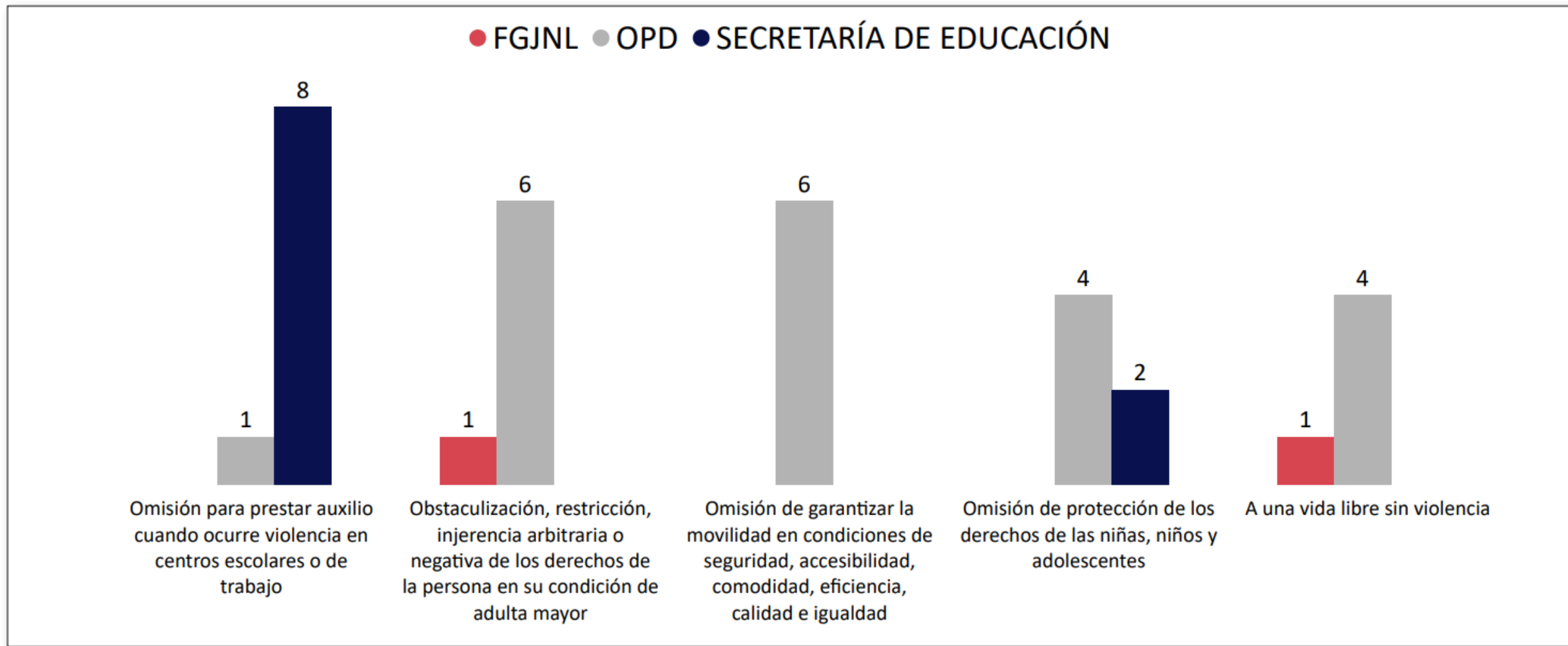
CEEAV: Comisión Ejecutiva Estatal de Atención a Víctimas / **FGJNL:** Fiscalía General de Justicia del Estado de Nuevo León / **OPD:** Organismos Públicos Descentralizados



PCD - Principales VIOLACIONES A DERECHOS HUMANOS por AUTORIDAD señaladas con mayor frecuencia en los expedientes de queja registrados, periodo 2024

* Un expediente de queja puede señalar una o más violaciones a derechos humanos

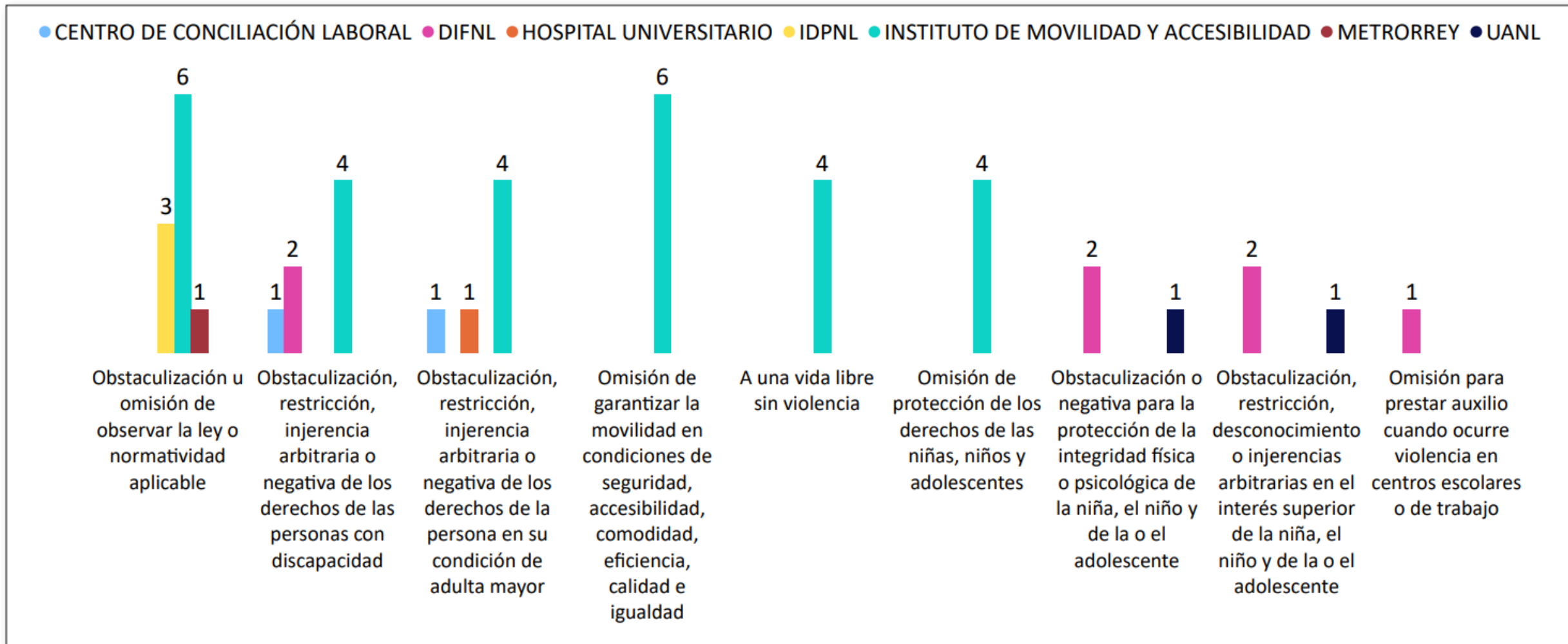
Hoja 1 - Posición 6 a 10



FGJNL: Fiscalía General de Justicia del Estado de Nuevo León / **OPD:** Organismos Públicos Descentralizados



PCD - Principales VIOLACIONES A DERECHOS HUMANOS por AUTORIDAD de Organismos Públicos Descentralizados señaladas con mayor frecuencia en los expedientes de queja registrados, periodo 2024



DIFNL: Sistema para el Desarrollo Integral de la Familia DIF / **IDPNL:** Instituto de Defensoría Pública de Nuevo León / **METRORREY:** Sistema de Transporte Colectivo Metrorrey / **UANL:** Universidad Autónoma de Nuevo León