



COMISIÓN ESTATAL DE  
DERECHOS HUMANOS  
NUEVO LEÓN

# SISTEMA DE ALERTA DE VIOLACIÓN A DERECHOS HUMANOS PERSONAS CON DISCAPACIDAD JUNIO 2024

COMISIÓN ESTATAL DE DERECHOS HUMANOS DE NUEVO LEÓN

# COMISIÓN ESTATAL DE DERECHOS HUMANOS DEL ESTADO DE NUEVO LEÓN

## ÍNDICE DE LÁMINAS

PCD - Solicitudes de intervención registradas, periodo 2020 – 2024	1	PCD – Autoridades estatales señaladas con mayor frecuencia en los expedientes de queja registrados, periodo 2020 – 2024 .....	13
PCD - Calificación de solicitudes de intervención registradas, periodo 2020 – 2024 .....	2	PCD – Autoridades municipales señaladas con mayor frecuencia en los expedientes de queja registrados, periodo 2020 – 2024 .....	14
PCD – Principales problemáticas señaladas en los expedientes de atenciones diversas registrados, periodo 2024 .....	3	PCD – Autoridades de organismos públicos descentralizados señaladas con mayor frecuencia en los expedientes de queja registrados, periodo 2020 – 2024 .....	15
PCD - Personas agraviadas registradas por año, periodo 2020 – 2024 .....	4	PCD – Autoridades federales señaladas con mayor frecuencia en los expedientes de queja registrados, periodo 2020 – 2024 .....	16
PCD – Tipo de discapacidad identificada en personas agraviadas en solicitudes de intervención registradas, periodo 2024 .....	5	PCD - Principales violaciones a derechos humanos señaladas con mayor frecuencia en los expedientes de queja registrados, periodo 2020 – 2024 .....	17-18
PCD - Expedientes de queja registrados por año, periodo 2020 – 2024 .....	6	PCD - Principales violaciones a derechos humanos por autoridad señaladas con mayor frecuencia en los expedientes de queja registrados, periodo 2024 .....	19-20
PCD – Expedientes de queja registrados, concluidos y en trámite, periodo 2024 .....	7-11	PCD - Principales violaciones a derechos humanos por autoridad de organismos públicos descentralizados señaladas con mayor frecuencia en los expedientes de queja registrados, periodo 2024 ....	21
PCD – Expedientes de queja concluidos, periodo 2024 .....	12		

# RESÚMEN

## JUNIO 2024

1. Se atendieron **26** solicitudes de intervención, siendo **17** expedientes de queja integrados en ésta Comisión Estatal y **9** atenciones diversas. En el año van **31** atenciones diversas y **76** expedientes. De éstos últimos, **72** se integraron como expedientes de queja en la CEDHNL y **4** fueron remisiones a la Comisión Nacional de Derechos Humanos por encontrarse fuera del ámbito competencial de esta Comisión Estatal.
2. Se registran **27** personas agraviadas en estas solicitudes de intervención.
3. De los **17** expedientes de queja registrados, **13** se remitieron a la Primera Visitaduría General, **1** a la Segunda y **3** a la Tercera.
4. Durante el mes se concluyeron **11** expedientes de queja. Fueron **6** en la Primera Visitaduría General, **1** en la Segunda y **4** en la Tercera.
5. Al cierre de junio se cuenta con **141** expedientes en trámite. Son **99** en la Primera Visitaduría General, **16** en la Segunda y **26** en la Tercera.
6. Al cierre de mes, las autoridades señaladas con mayor frecuencia en los expedientes de queja registrados son: **Secretaría de Educación, Fiscalía General de Justicia, Secretaría de Seguridad del Estado, Monterrey e Instituto de Movilidad y Accesibilidad del Estado.**



## PCD - Solicitudes de intervención registradas periodo 2020 - 2024

784  
TOTAL

73  
2020

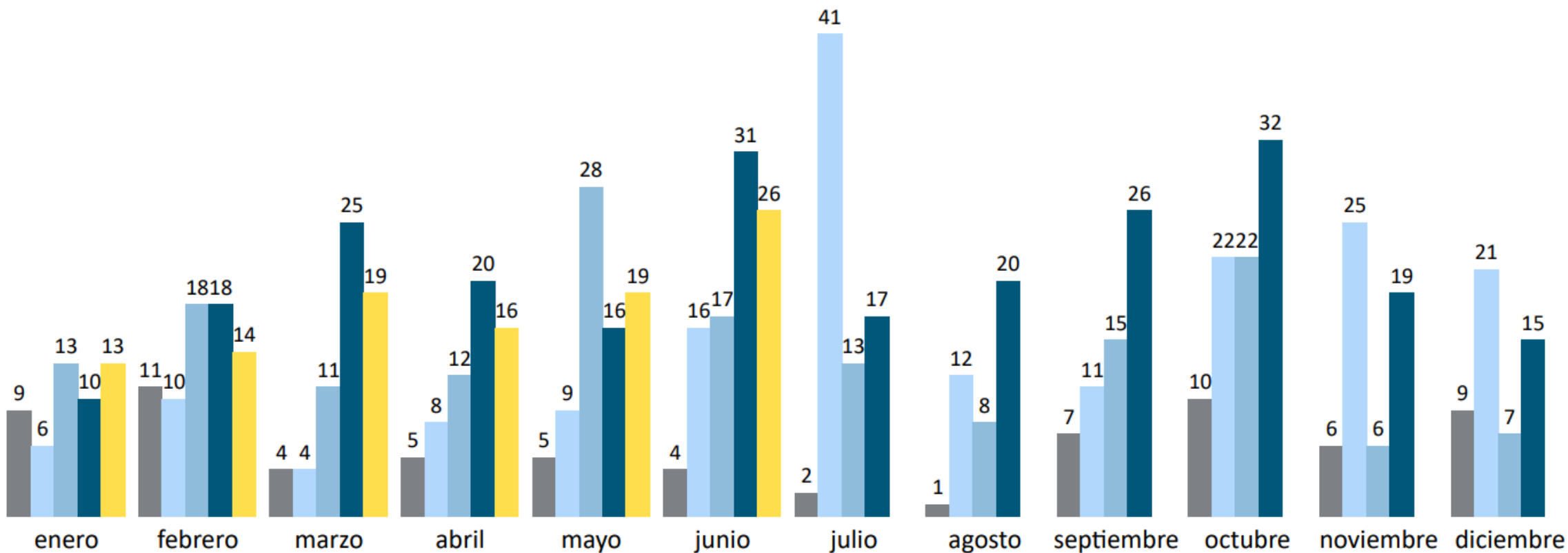
185  
2021

170  
2022

249  
2023

107  
2024

Año: ● 2020 ● 2021 ● 2022 ● 2023 ● 2024





## PCD - Calificación de solicitudes de intervención registradas por año, periodo 2020 - 2024

784

TOTAL

337

Atenciones Diversas

411

Expedientes de Queja

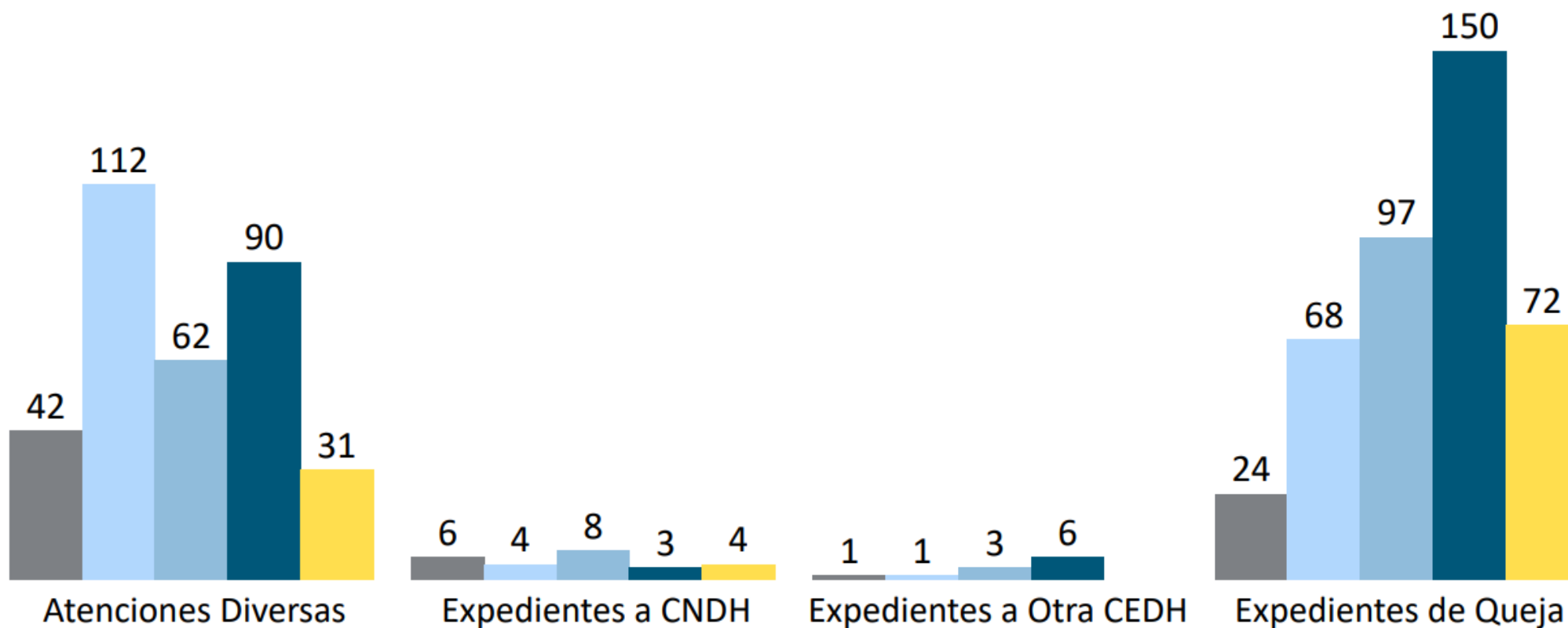
25

Expedientes a CNDH

11

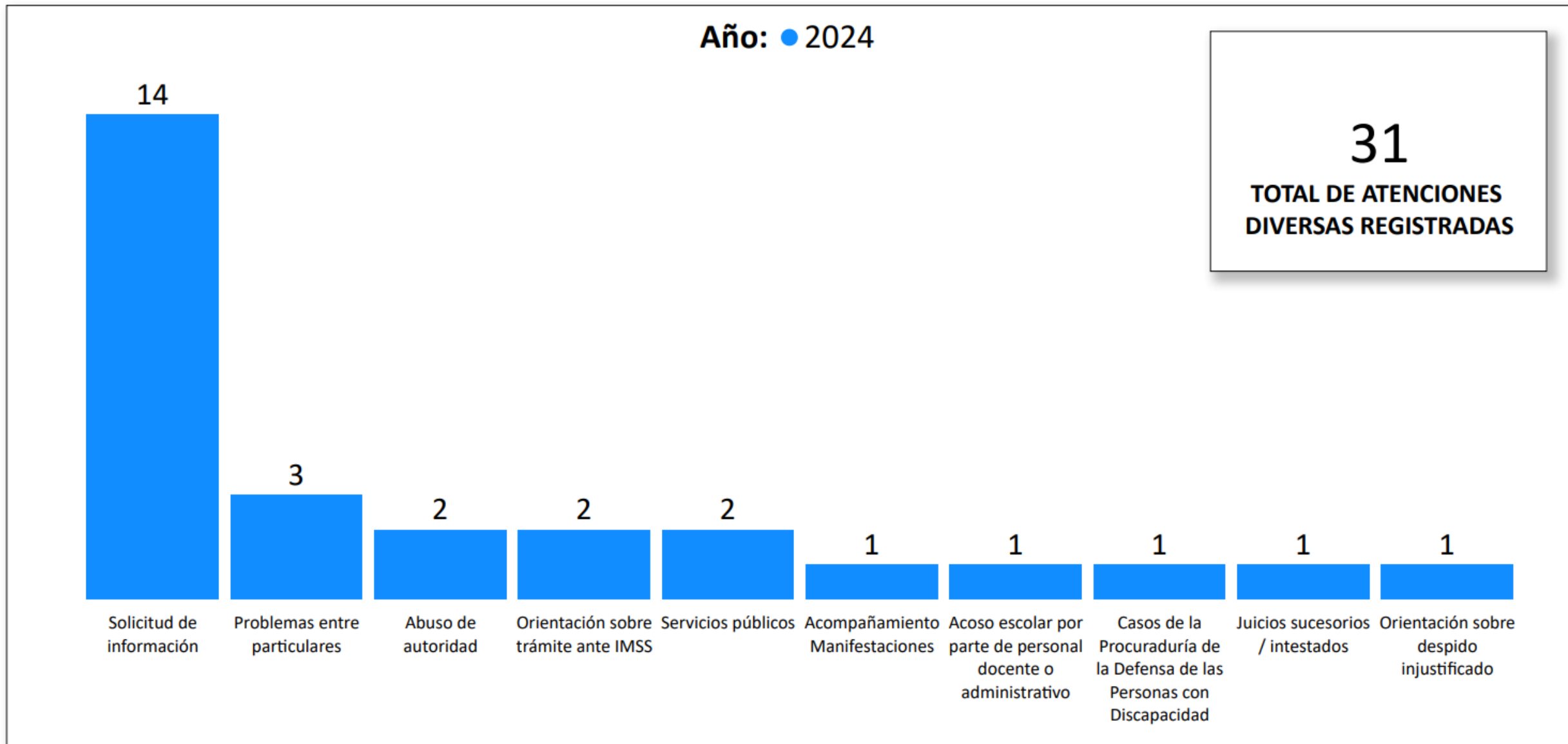
Expedientes a Otra CEDH

Año: ● 2020 ● 2021 ● 2022 ● 2023 ● 2024





## PCD - Principales problemáticas señaladas en los expedientes de atenciones diversas registrados, periodo 2024





## PCD - Personas agraviadas registradas por año periodo 2020 - 2024

891  
TOTAL

79  
2020

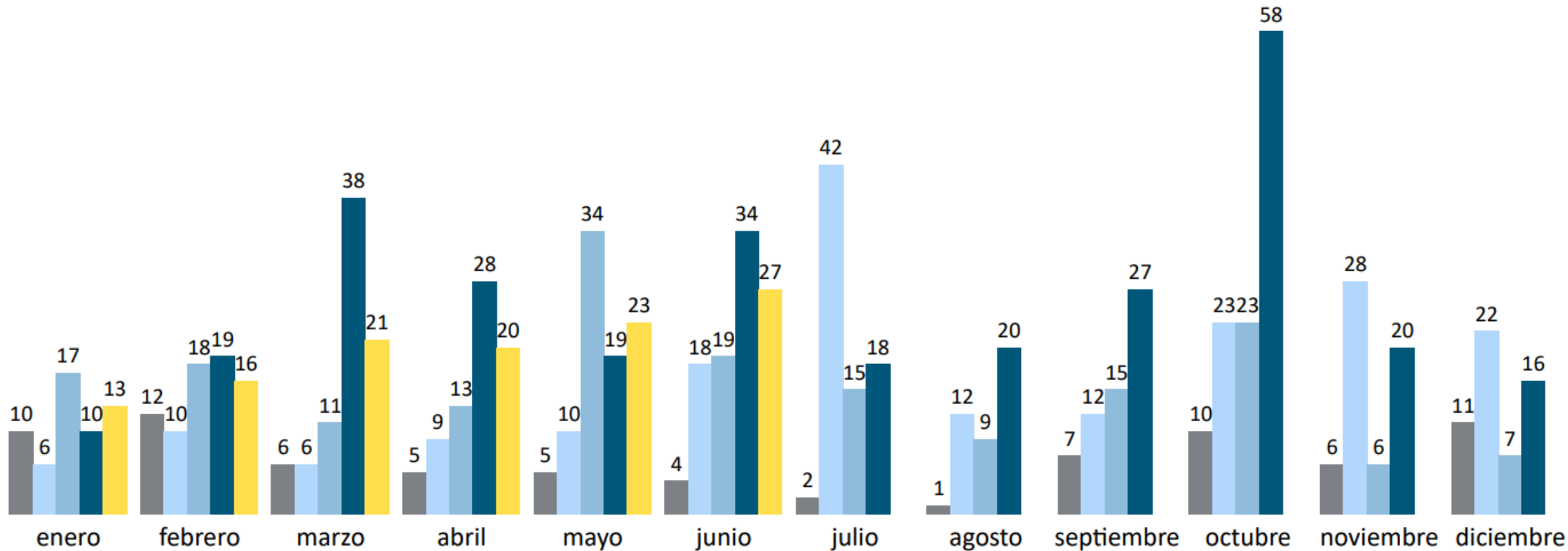
198  
2021

187  
2022

307  
2023

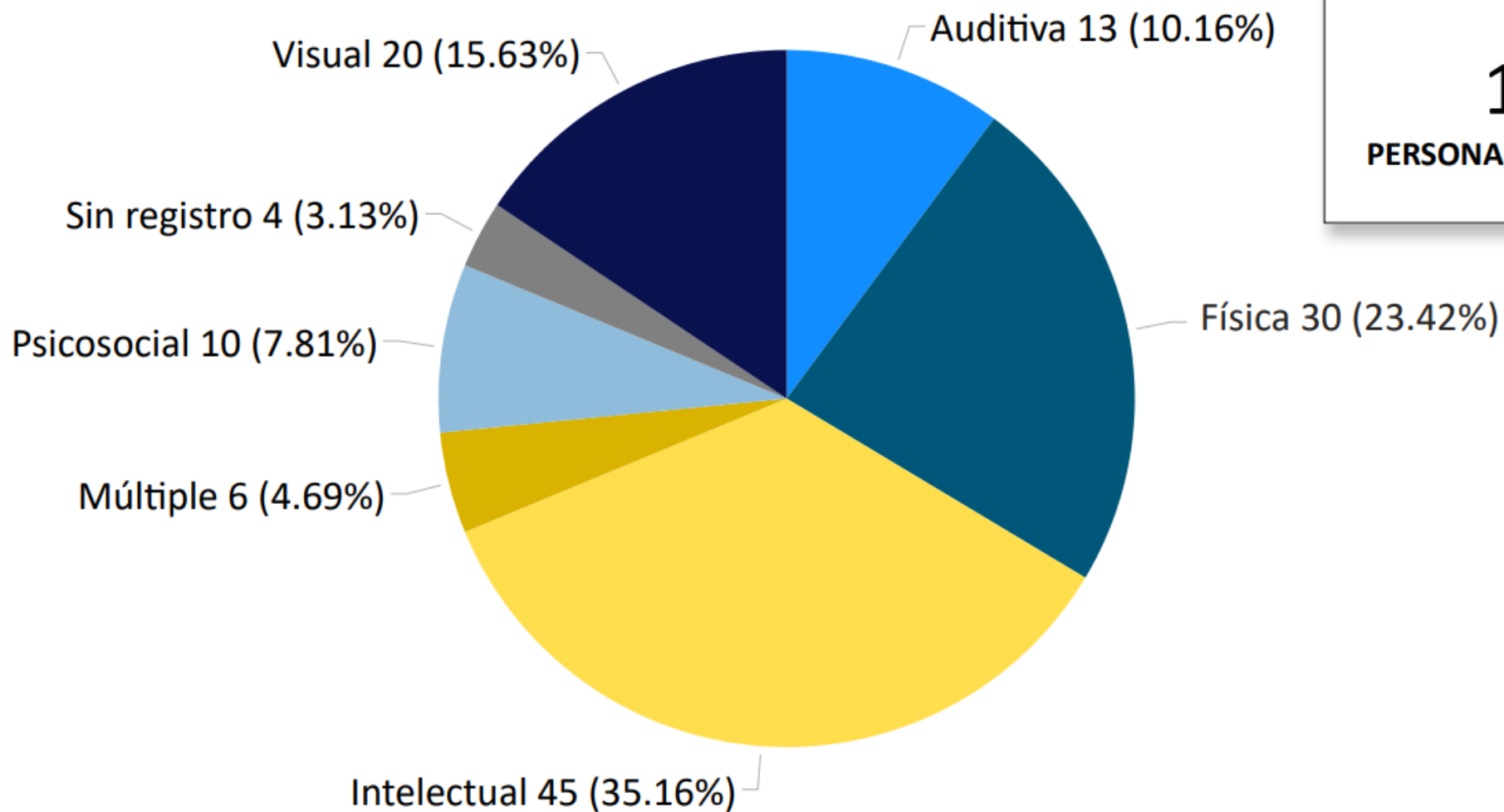
120  
2024

Año: ● 2020 ● 2021 ● 2022 ● 2023 ● 2024





## PCD - Tipo de discapacidad identificada en personas agraviadas en solicitudes de intervención registradas, periodo 2024



**120**  
PERSONAS AGRAVIADAS

\* Una persona agraviada puede manifestar más de un tipo de discapacidad.





## PCD - Expedientes de queja registrados por año periodo 2020 - 2024

411  
TOTAL

24  
2020

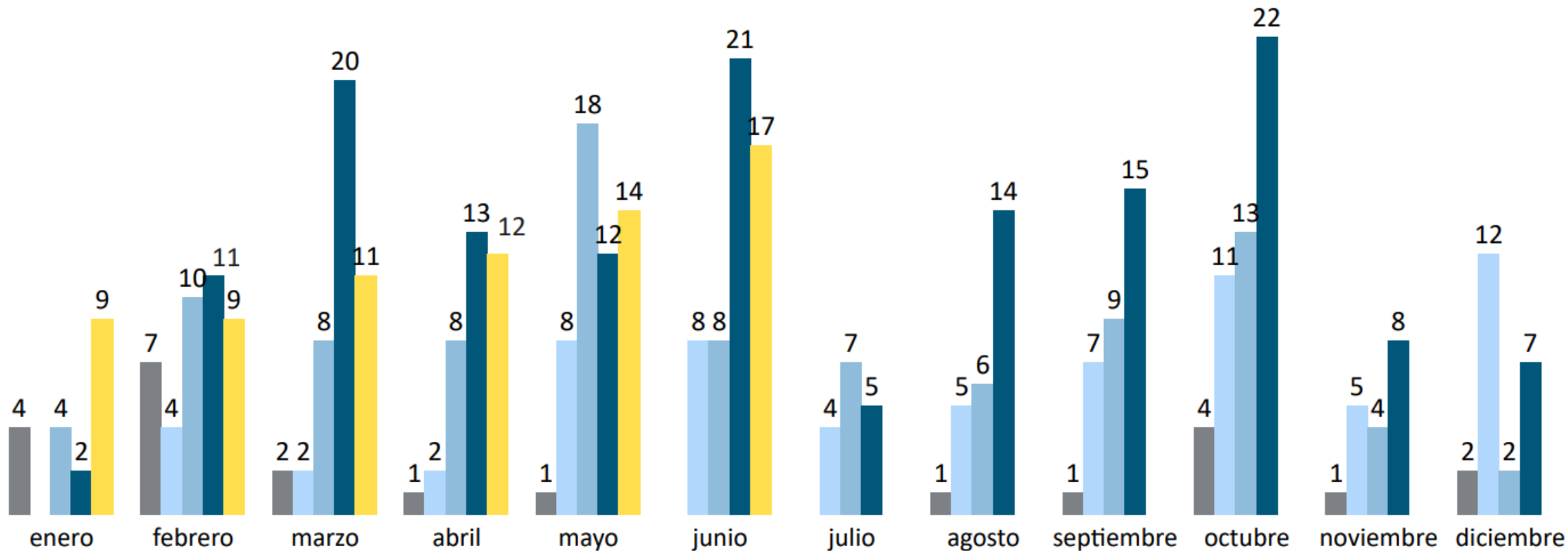
68  
2021

97  
2022

150  
2023

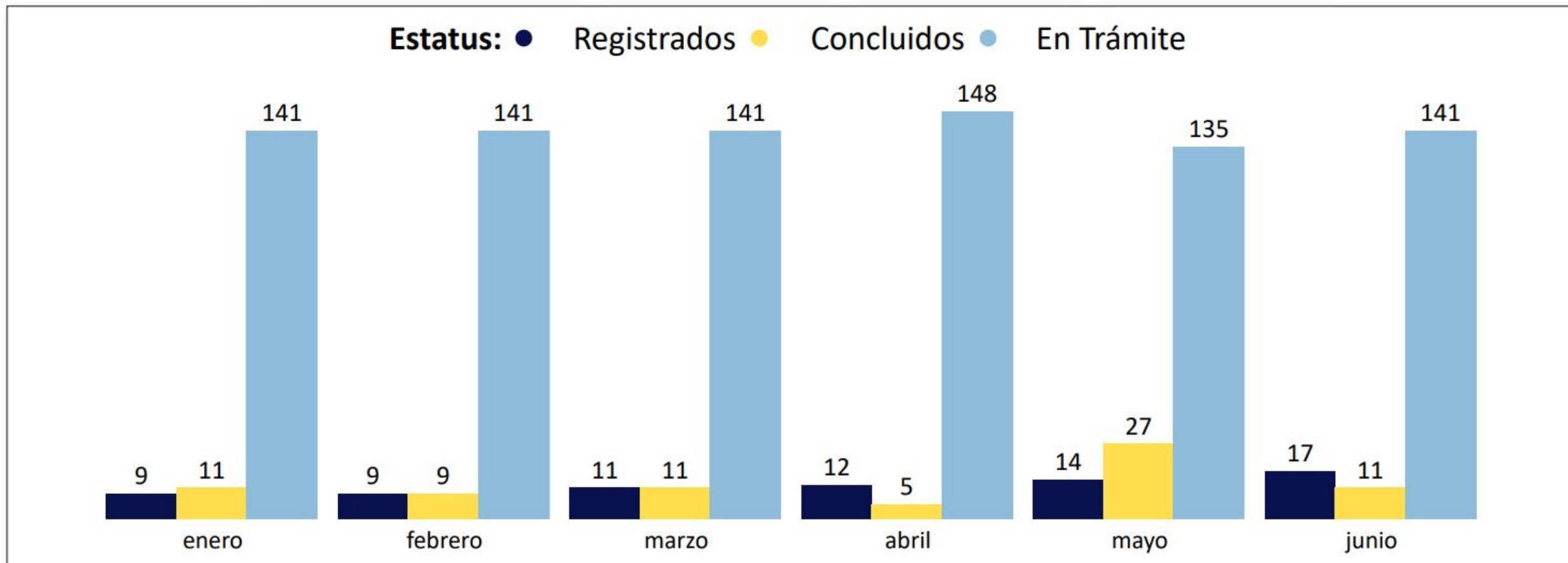
72  
2024

Año: ● 2020 ● 2021 ● 2022 ● 2023 ● 2024





## PCD - Expedientes de queja registrados, concluidos y en trámite periodo 2024



\* En trámite por año de registro: 2021 (5), 2022 (15), 2023 (66), 2024 (55)



## PCD - Expedientes de queja registrados, concluidos y en trámite por Dirección de Orientación y Recepción de Quejas, periodo 2024



**Estatus:** ● Registrados ● Concluidos ● En Trámite

enero

febrero

marzo

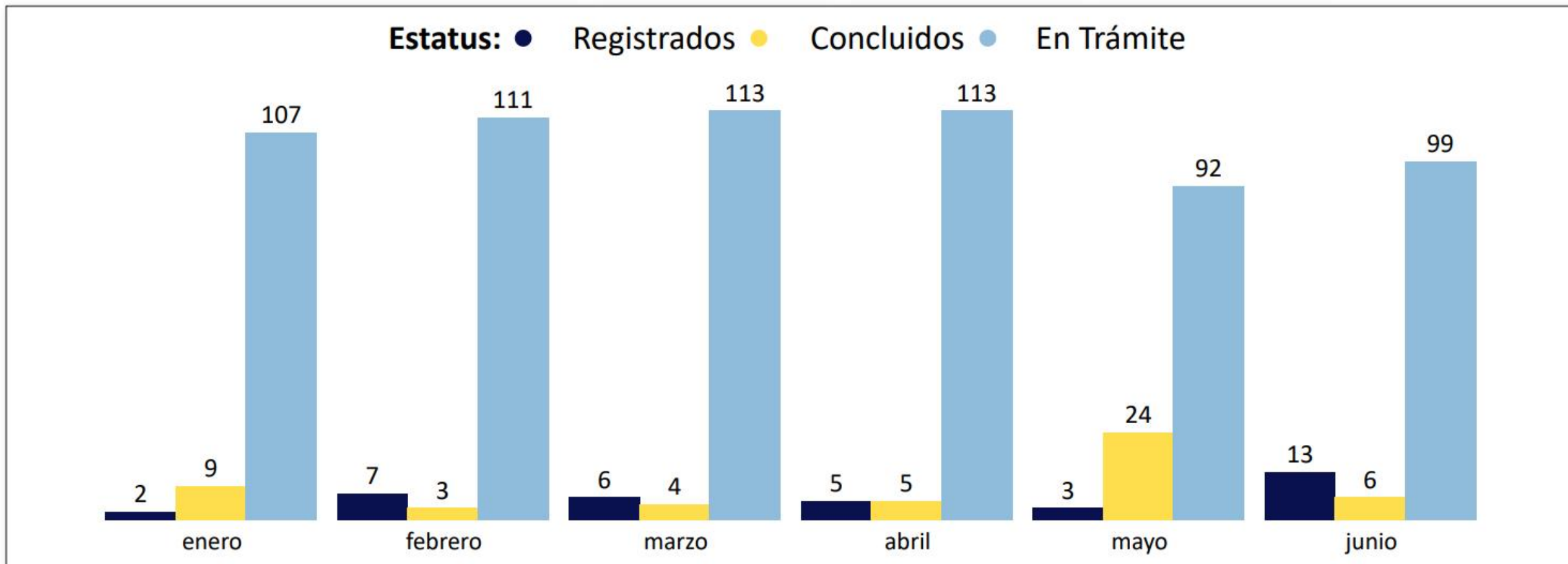
abril

mayo

junio

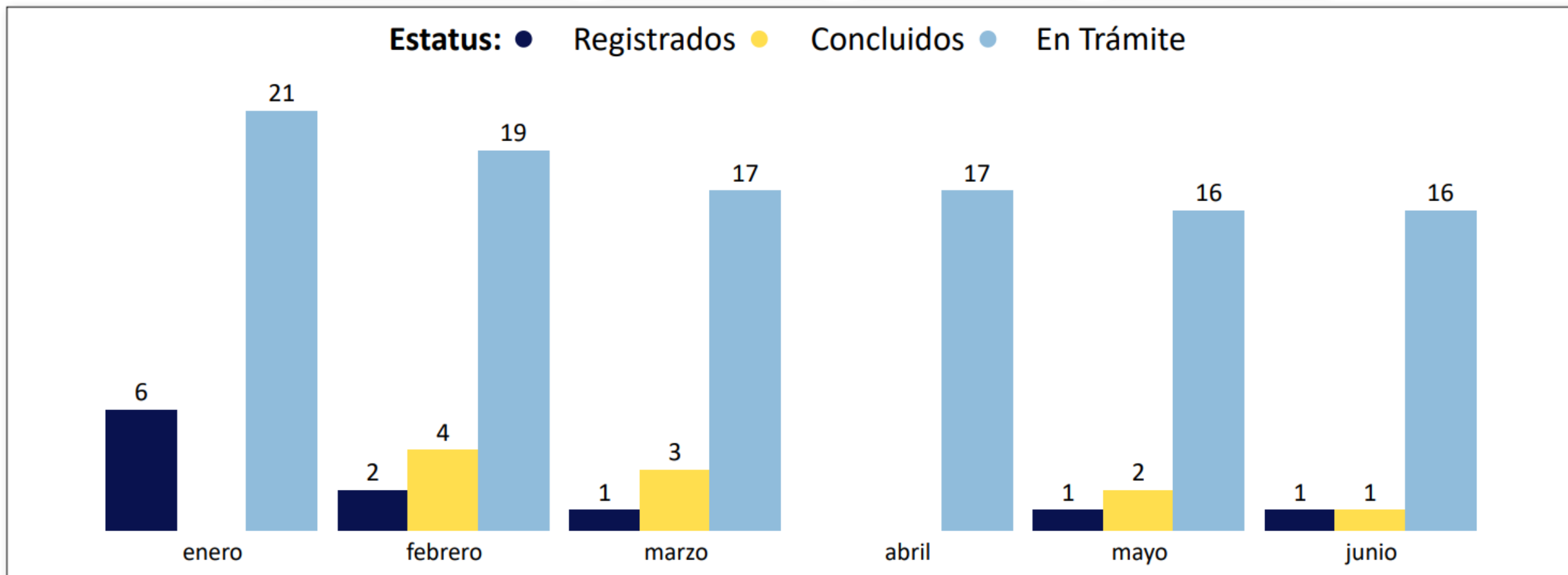
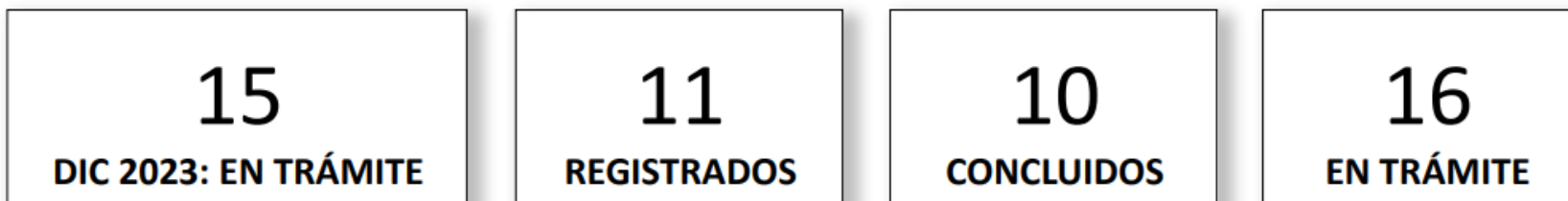


## PCD - Expedientes de queja registrados, concluidos y en trámite por Primera Visitaduría General, periodo 2024



\* En trámite por año de registro: 2021 (2), 2022 (9), 2023 (58), 2024 (30)

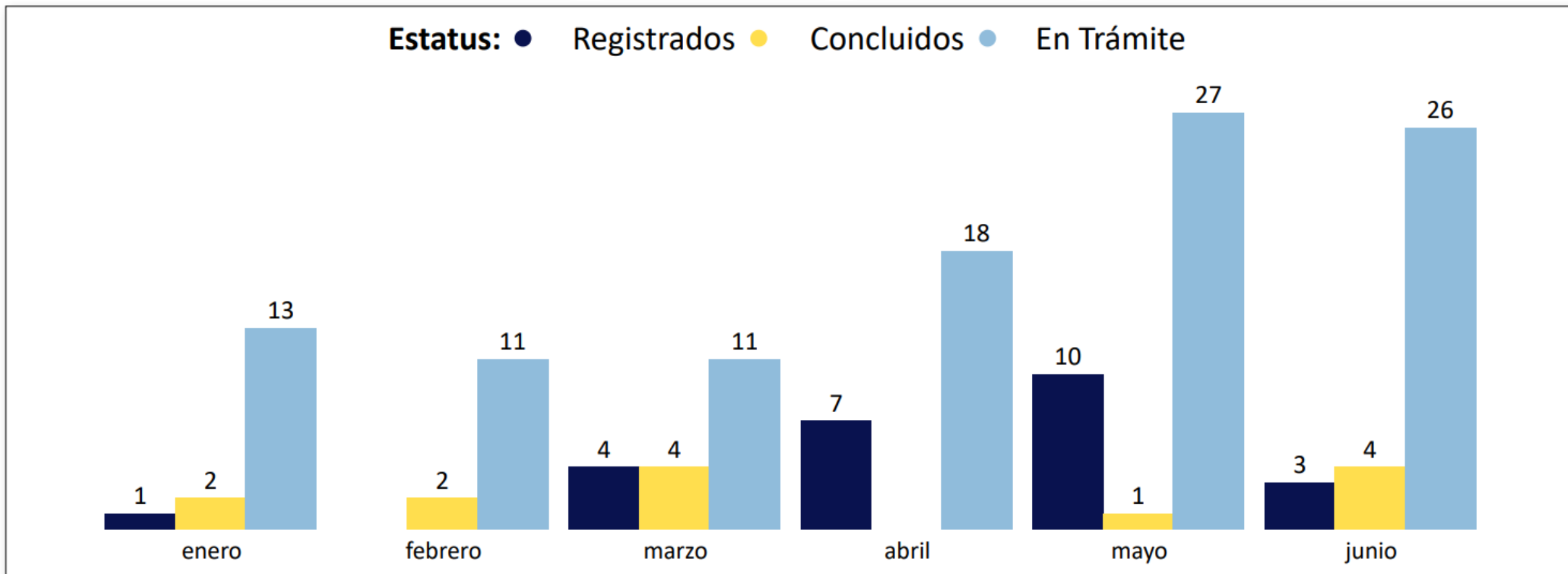
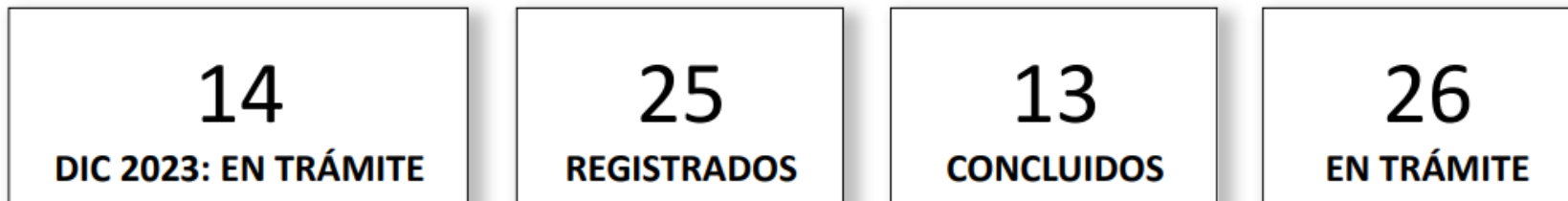
## PCD - Expedientes de queja registrados, concluidos y en trámite por Segunda Visitaduría General, periodo 2024



\* En trámite por año de registro: 2021 (1), 2022 (4), 2023 (6), 2024 (5)

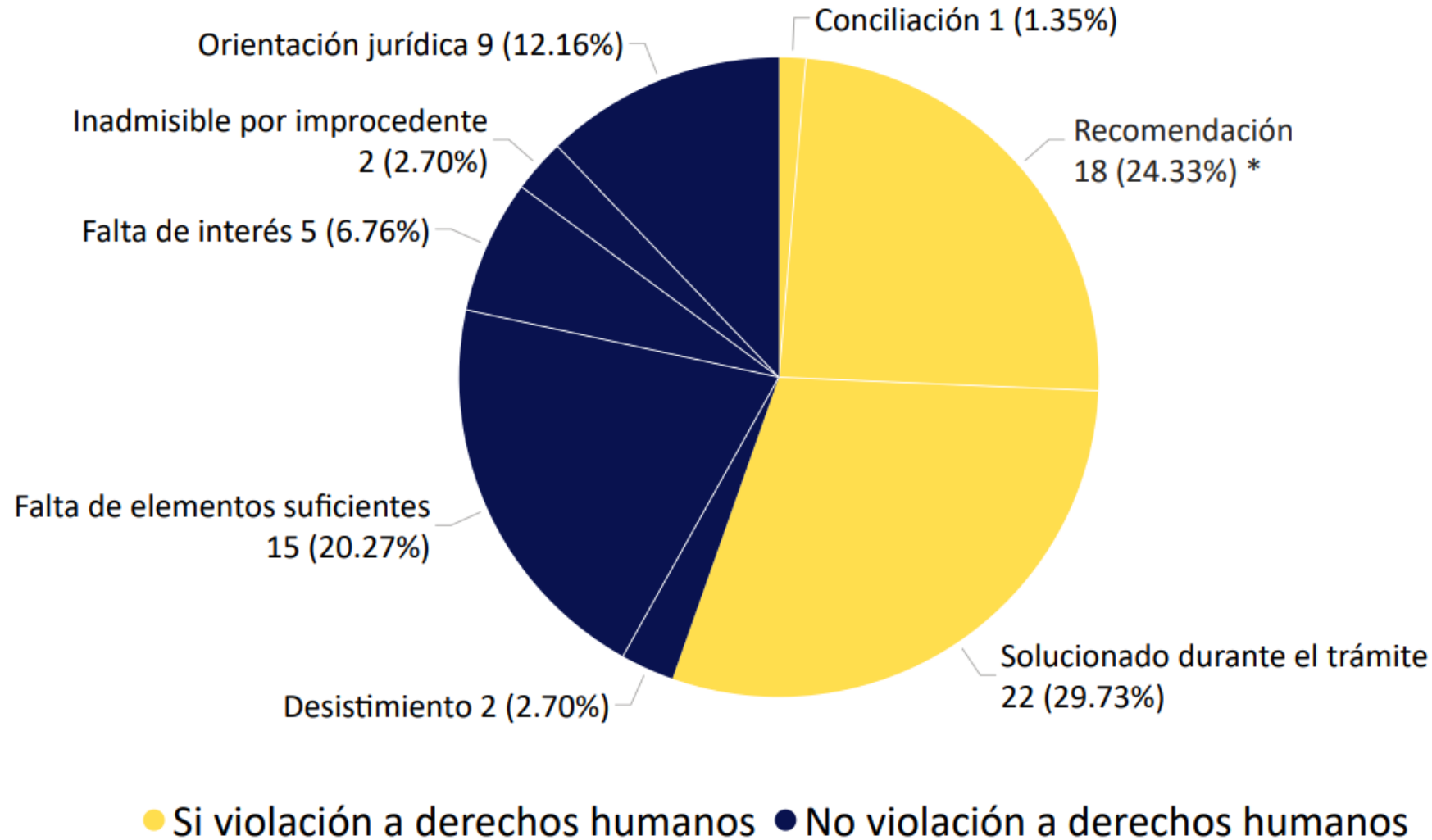


## PCD - Expedientes de queja registrados, concluidos y en trámite por Tercera Visitaduría General, periodo 2024



\* En trámite por año de registro: 2021 (2), 2022 (2), 2023 (2), 2024 (20)

## PCD - Expedientes de queja concluidos periodo 2024



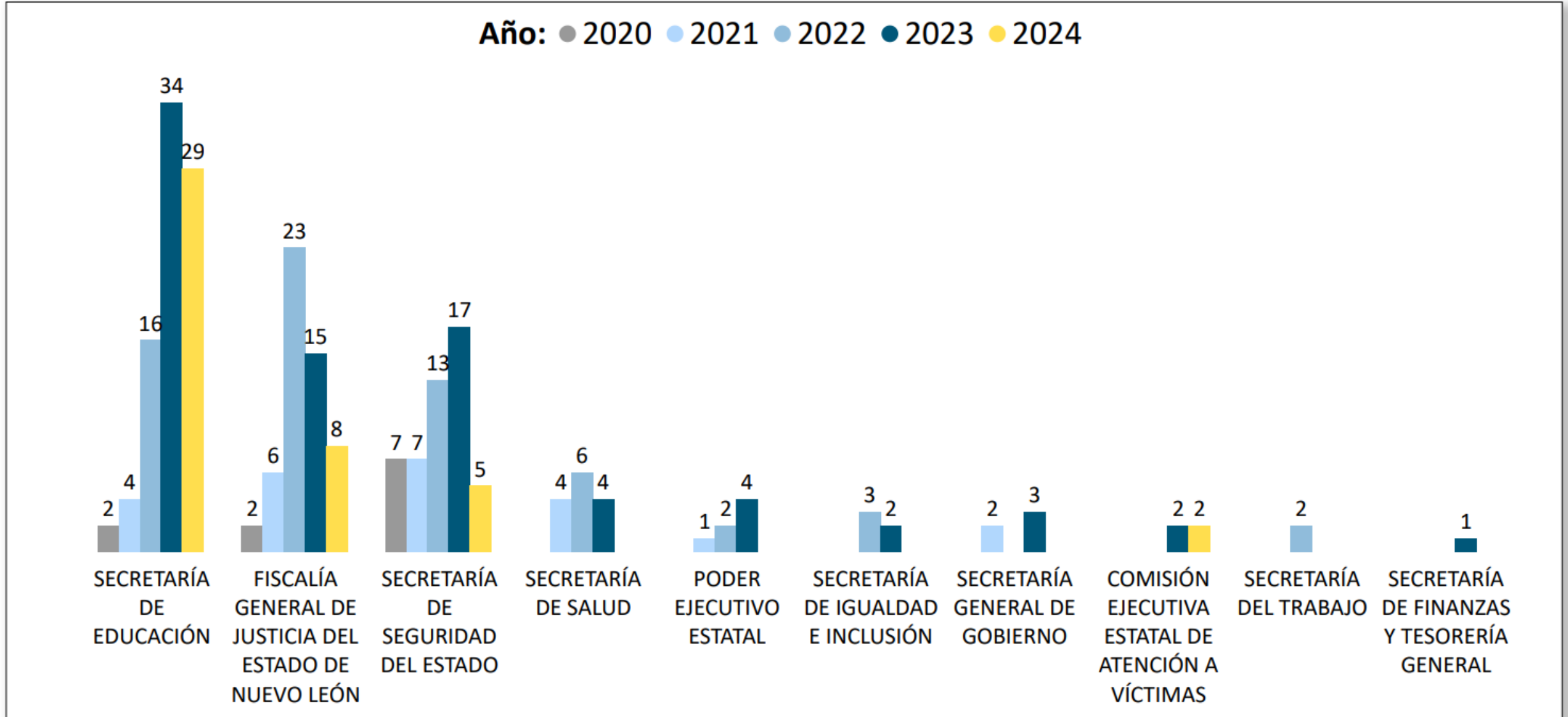
**74**  
EXPEDIENTES DE  
QUEJA CONCLUIDOS

\* 1 Recomendación emitida: 09VG/2024 (18 expedientes de queja concluidos); dirigida al Instituto de Movilidad y Accesibilidad del Estado.



# PCD - AUTORIDADES ESTATALES señaladas con mayor frecuencia en los expedientes de queja registrados, periodo 2020-2024

\* Un expediente de queja puede señalar una o más autoridades

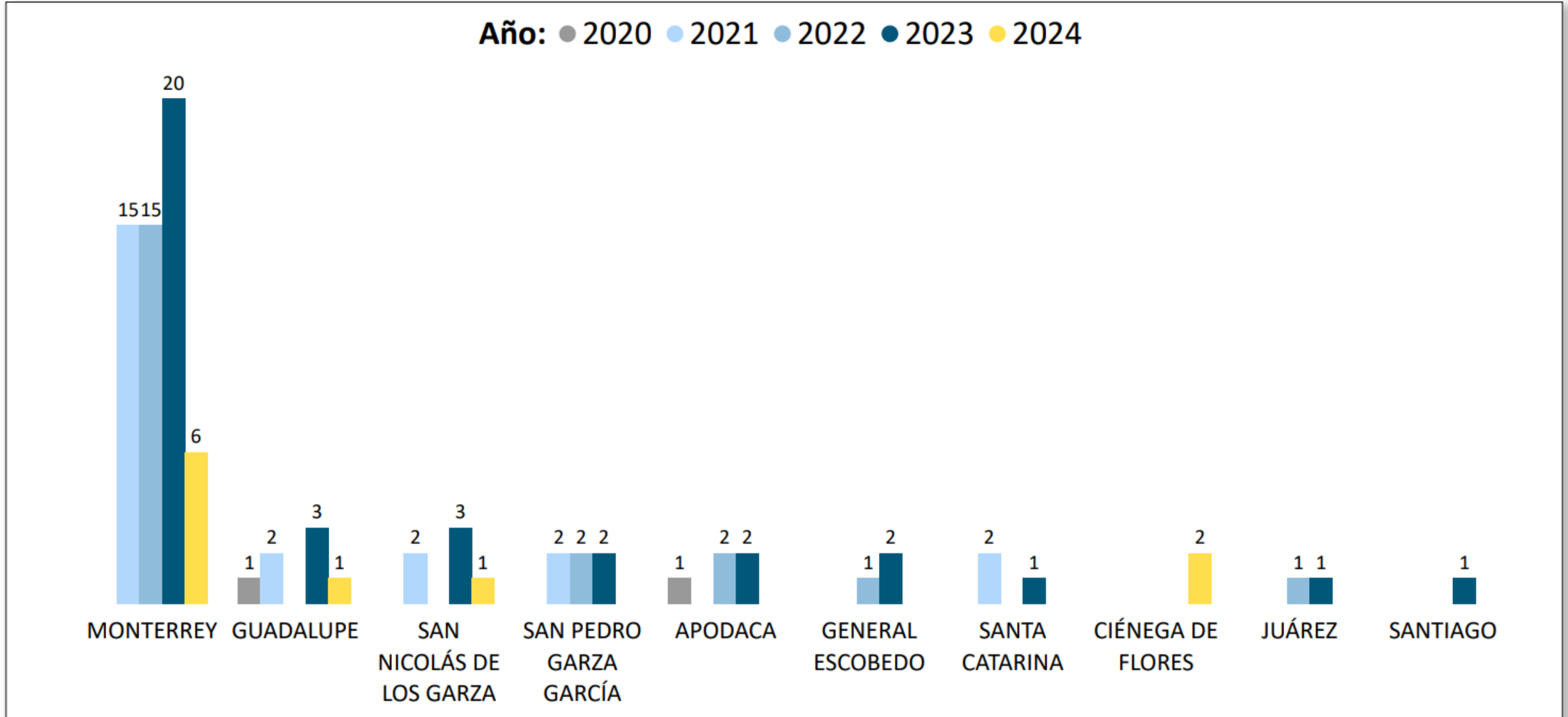






# PCD - AUTORIDADES MUNICIPALES señaladas con mayor frecuencia en los expedientes de queja registrados, periodo 2020-2024

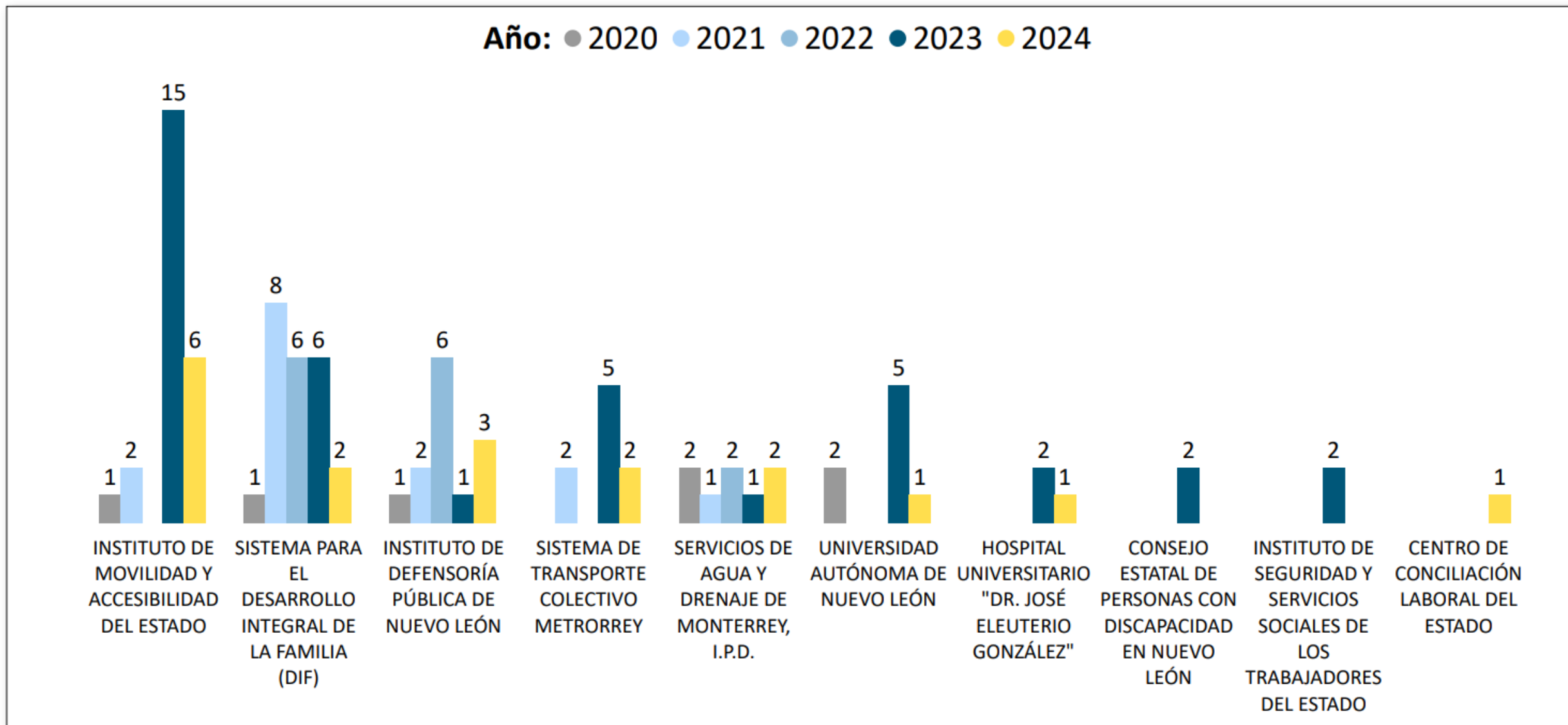
\* Un expediente de queja puede señalar una o más autoridades





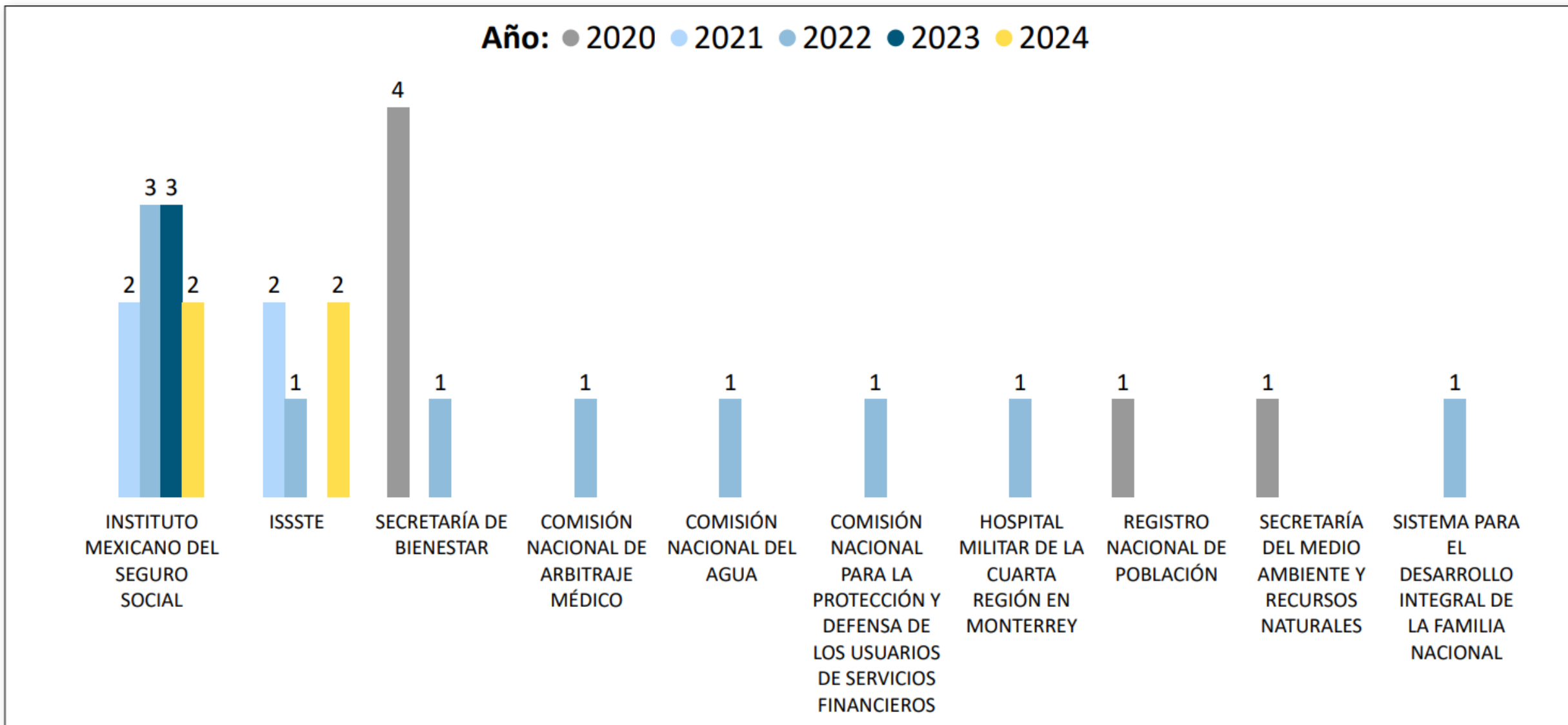
# PCD - AUTORIDADES DE ORGANISMOS PÚBLICOS DESCENTRALIZADOS señaladas con mayor frecuencia en los expedientes de queja registrados, periodo 2020-2024

\* Un expediente de queja puede señalar una o más autoridades



## PCD - AUTORIDADES FEDERALES señaladas con mayor frecuencia en los expedientes de queja registrados, periodo 2020-2024

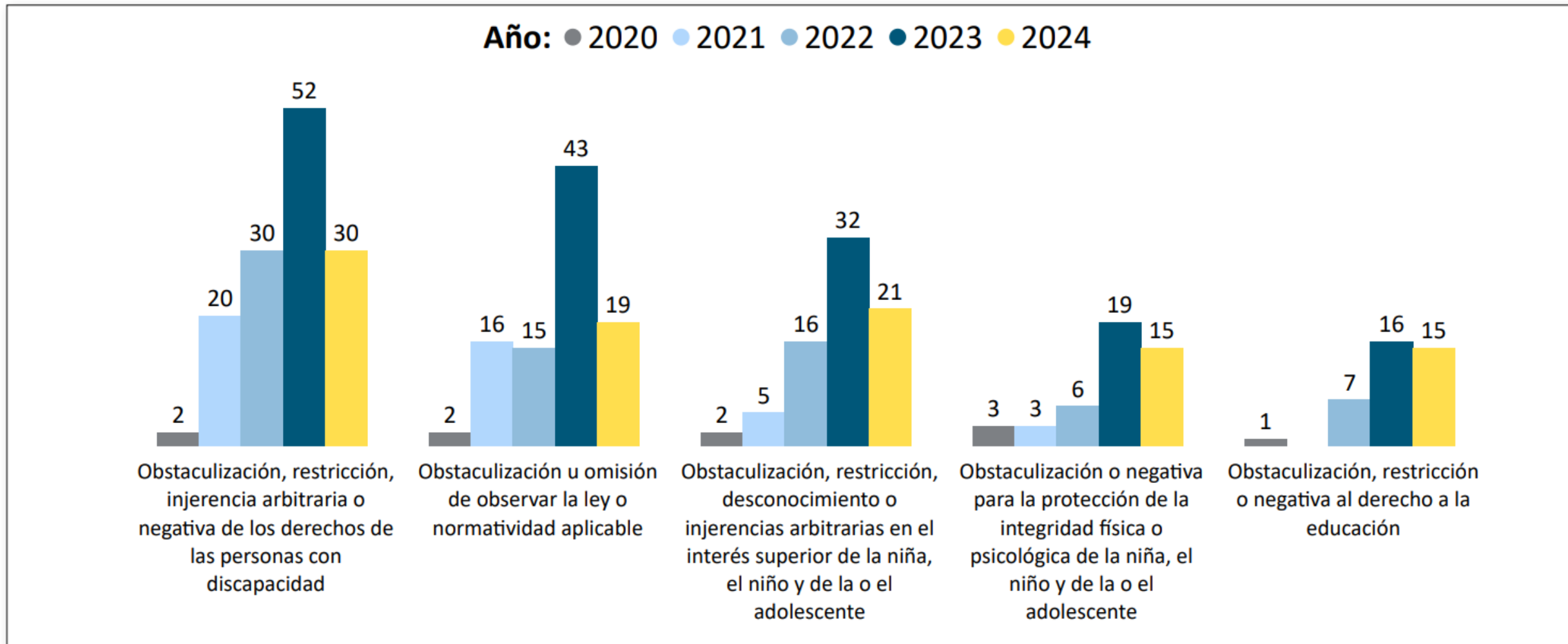
\* Un expediente de queja puede señalar una o más autoridades



# PCD - Principales VIOLACIONES A DERECHOS HUMANOS señaladas con mayor frecuencia en los expedientes de queja registrados, periodo 2020-2024

\* Un expediente de queja puede señalar una o más violaciones a derechos humanos

Hoja 1 - Posición 1 a 5



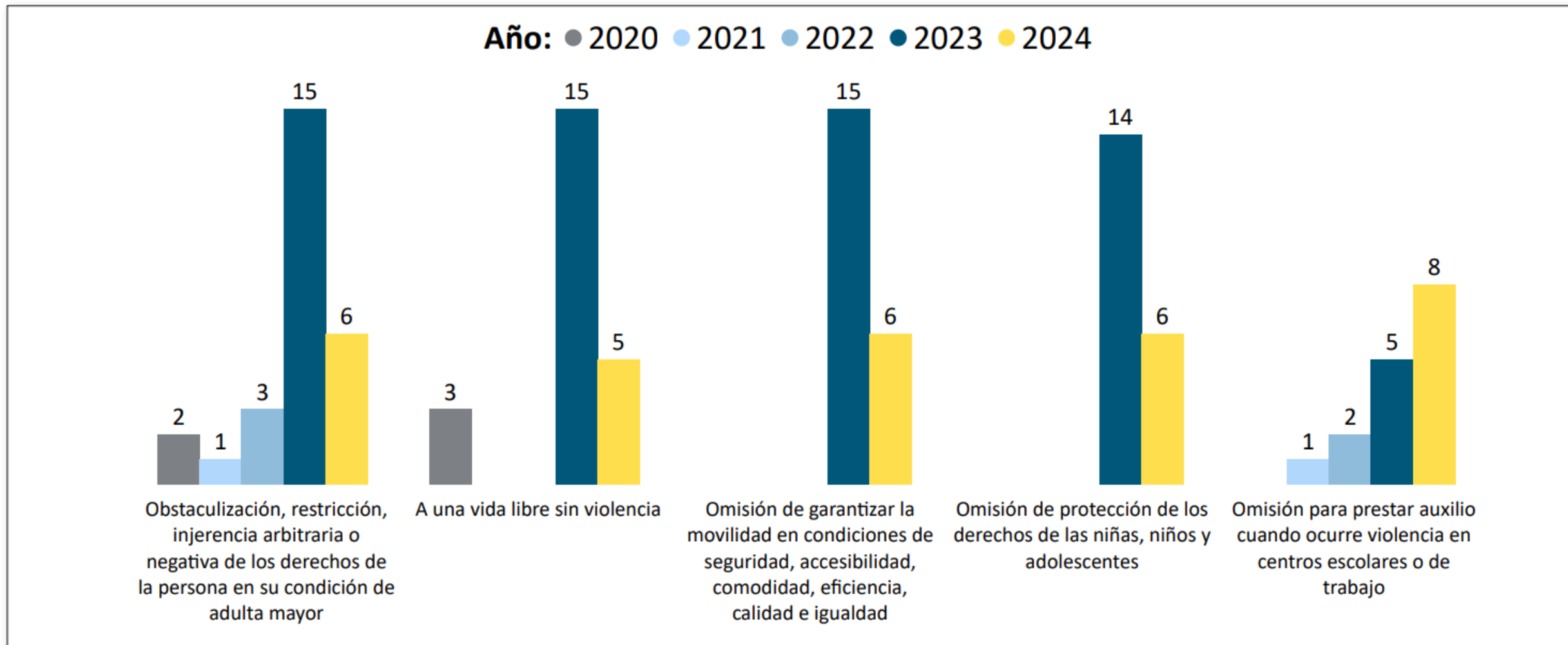
Año / Expedientes registrados por Tortura: 2020 / 3; Autoridad señalada: Institución Policial Estatal Fuerza Civil de la Secretaría de Seguridad del Estado. Los 3 expedientes están concluidos.



## PCD - Principales VIOLACIONES A DERECHOS HUMANOS señaladas con mayor frecuencia en los expedientes de queja registrados, periodo 2020-2024

\* Un expediente de queja puede señalar una o más violaciones a derechos humanos

Hoja 2 - Posición 6 a 10



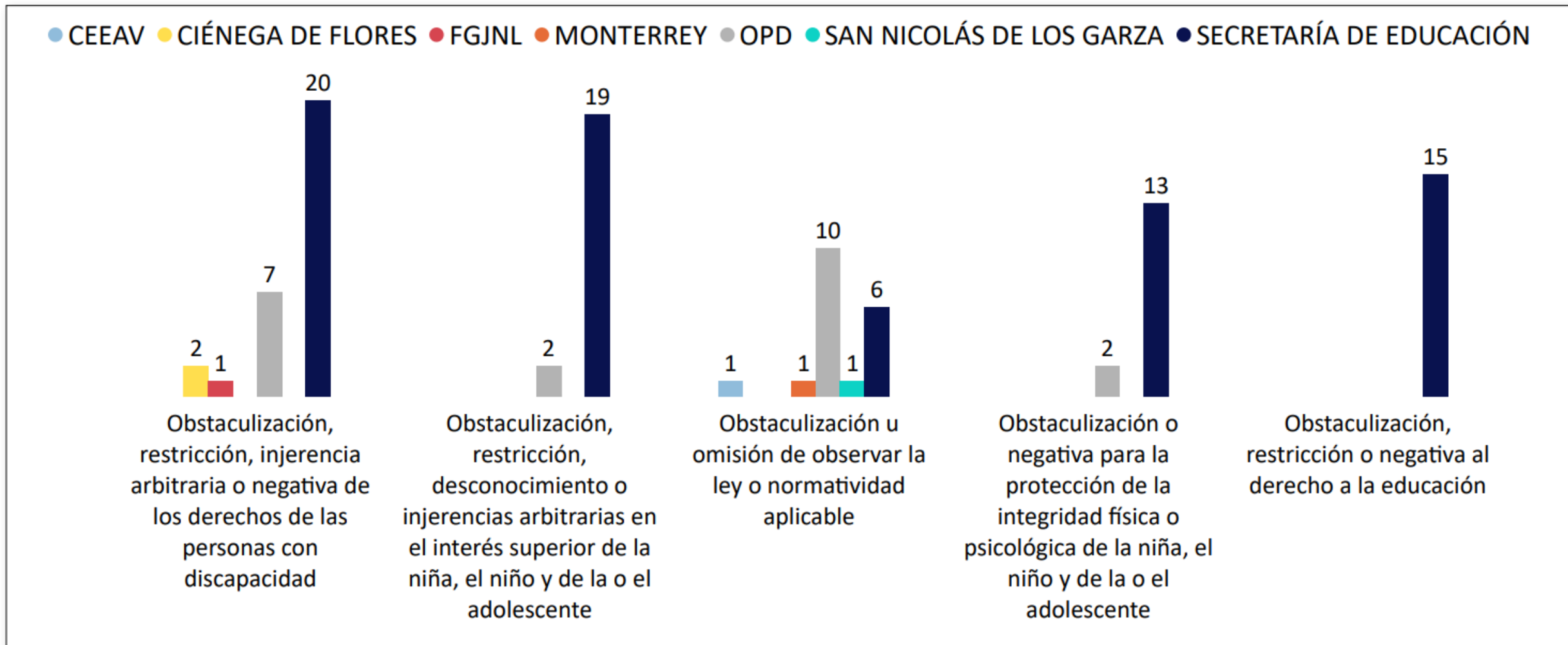
Año / Expedientes registrados por Tortura: 2020 / 3; Autoridad señalada: Institución Policial Estatal Fuerza Civil de la Secretaría de Seguridad del Estado. Los 3 expedientes están concluidos.



# PCD - Principales VIOLACIONES A DERECHOS HUMANOS por AUTORIDAD señaladas con mayor frecuencia en los expedientes de queja registrados, periodo 2024

\* Un expediente de queja puede señalar una o más violaciones a derechos humanos

Hoja 1 - Posición 1 a 5



CEEAV: Comisión Ejecutiva Estatal de Atención a Víctimas / FGJNL: Fiscalía General de Justicia del Estado de Nuevo León / OPD: Organismos Públicos Descentralizados

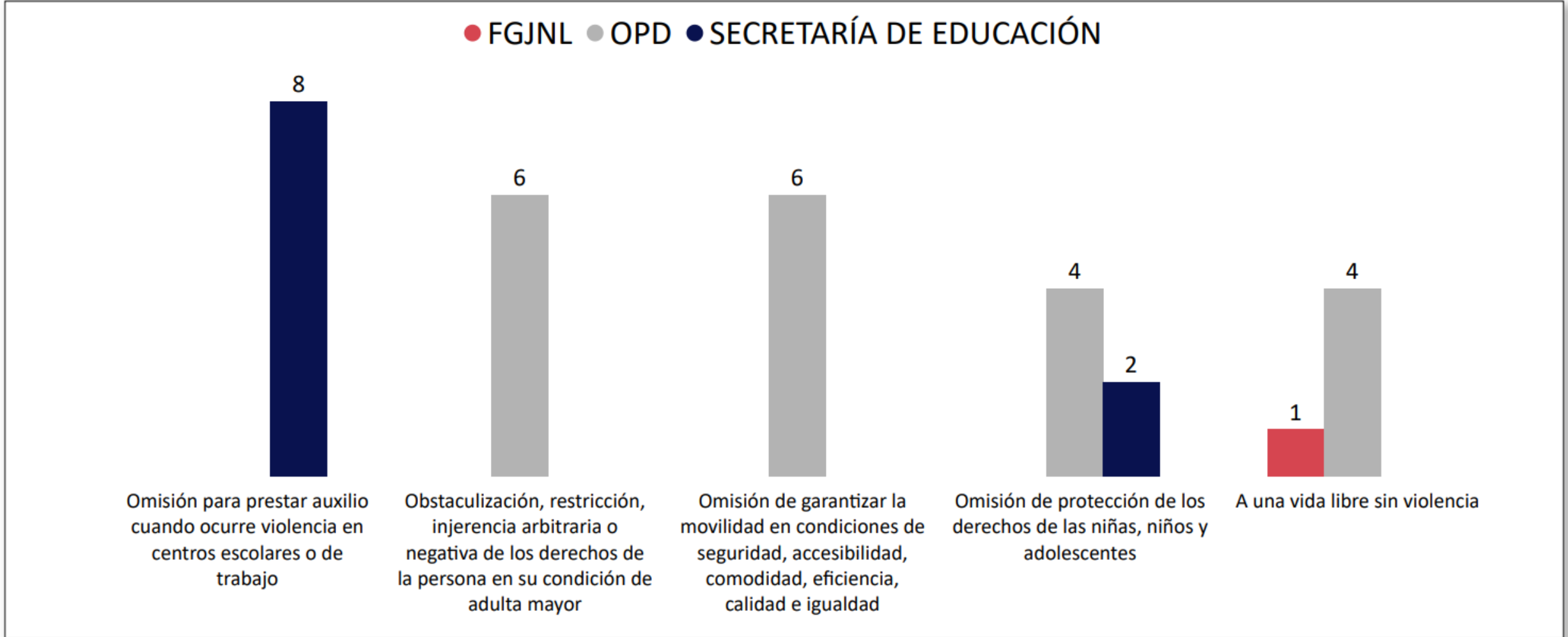




# PCD - Principales VIOLACIONES A DERECHOS HUMANOS por AUTORIDAD señaladas con mayor frecuencia en los expedientes de queja registrados, periodo 2024

\* Un expediente de queja puede señalar una o más violaciones a derechos humanos

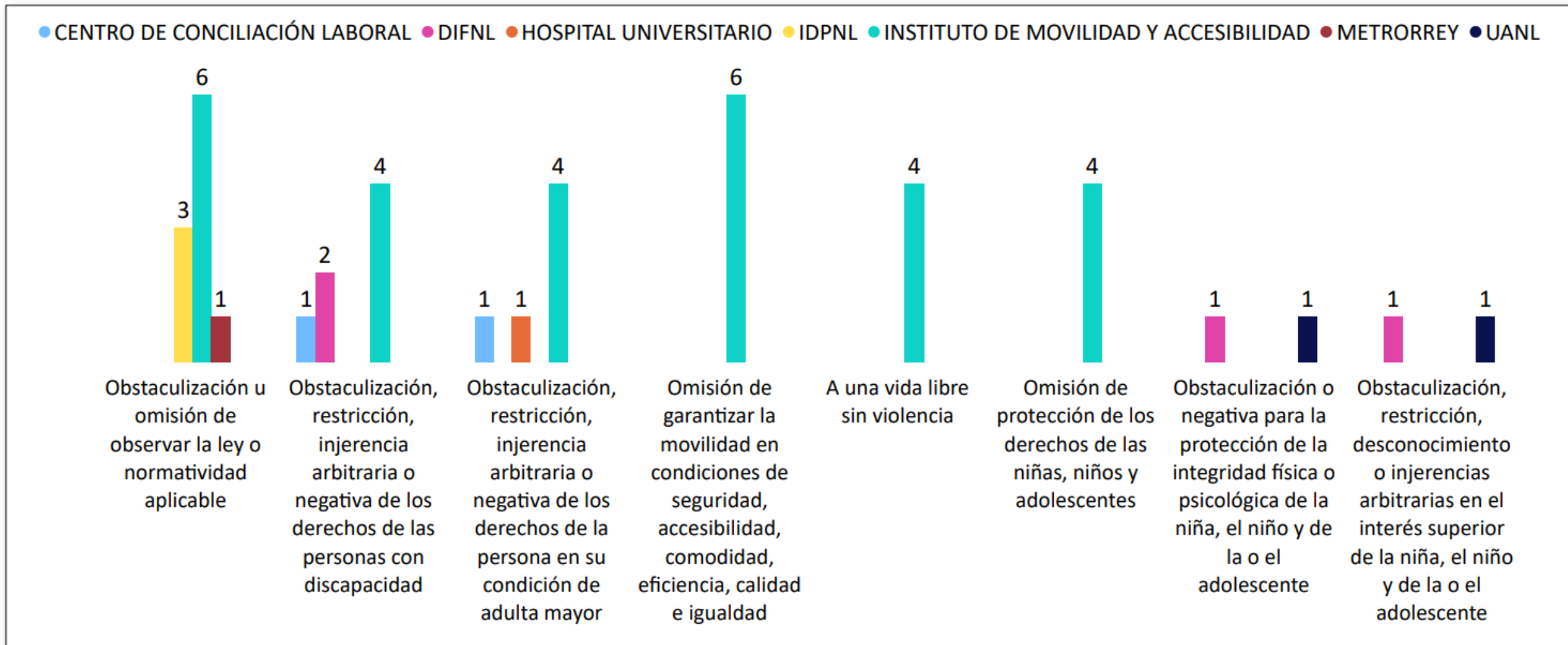
Hoja 1 - Posición 6 a 10



FGJNL: Fiscalía General de Justicia del Estado de Nuevo León / OPD: Organismos Públicos Descentralizados



## PCD - Principales VIOLACIONES A DERECHOS HUMANOS por AUTORIDAD de Organismos Públicos Descentralizados señaladas con mayor frecuencia en los expedientes de queja registrados, periodo 2024



**DIFNL:** Sistema para el Desarrollo Integral de la Familia DIF / **IDPNL:** Instituto de Defensoría Pública de Nuevo León / **METRORREY:** Sistema de Transporte Colectivo Metrorrey / **UANL:** Universidad Autónoma de Nuevo León