



COMISIÓN ESTATAL DE  
DERECHOS HUMANOS  
NUEVO LEÓN

# PRESENTACIÓN GRÁFICA PERSONAS CON DISCAPACIDAD ABRIL 2024

COMISIÓN ESTATAL DE DERECHOS HUMANOS DE NUEVO LEÓN

# COMISIÓN ESTATAL DE DERECHOS HUMANOS DEL ESTADO DE NUEVO LEÓN

## ÍNDICE DE LÁMINAS

PCD - Solicitudes de intervención registradas, periodo 2020 – 2024	1	PCD – Autoridades estatales señaladas con mayor frecuencia en los expedientes de queja registrados, periodo 2020 – 2024 .....	13
PCD - Calificación de solicitudes de intervención registradas, periodo 2020 – 2024 .....	2	PCD – Autoridades municipales señaladas con mayor frecuencia en los expedientes de queja registrados, periodo 2020 – 2024 .....	14
PCD – Principales problemáticas señaladas en los expedientes de atenciones diversas registrados, periodo 2024 .....	3	PCD – Autoridades de organismos públicos descentralizados señaladas con mayor frecuencia en los expedientes de queja registrados, periodo 2020 – 2024 .....	15
PCD - Personas agraviadas registradas por año, periodo 2020 – 2024 .....	4	PCD – Autoridades federales señaladas con mayor frecuencia en los expedientes de queja registrados, periodo 2020 – 2024 .....	16
PCD – Tipo de discapacidad identificada en personas agraviadas en solicitudes de intervención registradas, periodo 2024 .....	5	PCD - Principales violaciones a derechos humanos señaladas con mayor frecuencia en los expedientes de queja registrados, periodo 2020 – 2024 .....	17-18
PCD - Expedientes de queja registrados por año, periodo 2020 – 2024 .....	6	PCD - Principales violaciones a derechos humanos por autoridad señaladas con mayor frecuencia en los expedientes de queja registrados, periodo 2024 .....	19-20
PCD – Expedientes de queja registrados, concluidos y en trámite, periodo 2024 .....	7-11	PCD - Principales violaciones a derechos humanos por autoridad de organismos públicos descentralizados señaladas con mayor frecuencia en los expedientes de queja registrados, periodo 2024 ....	21
PCD – Expedientes de queja concluidos, periodo 2024 .....	12		

# RESÚMEN

## ABRIL 2024

1. Se atendieron **16** solicitudes de intervención, siendo **12** expedientes de queja integrados en ésta Comisión Estatal y **4** atenciones diversas. En el año van **40** expedientes de queja y **18** atenciones diversas.
2. Se registran **20** personas agraviadas en estas solicitudes de intervención.
3. De los **12** expedientes de queja registrados, **5** se remitieron a la Primera Visitaduría General y **7** a la Tercera.
4. Durante el mes se concluyeron **5** expedientes de queja. Los **5** en la Primera Visitaduría General.
5. Al cierre de abril se cuenta con **131** expedientes en trámite. Son **96** en la Primera Visitaduría General, **17** en la Segunda y **18** en la Tercera.
6. Al cierre de mes, las autoridades señaladas con mayor frecuencia en los expedientes de queja registrados son: **Secretaría de Educación, Fiscalía General de Justicia, Secretaría de Seguridad del Estado, Monterrey, Ciénega de Flores, Sistema para el Desarrollo Integral de la Familia (DIF), Sistema de Transporte Colectivo Metrorrey e Instituto Mexicano del Seguro Social (IMSS).**



## PCD - Solicitudes de intervención registradas periodo 2020 - 2024

722  
TOTAL

73  
2020

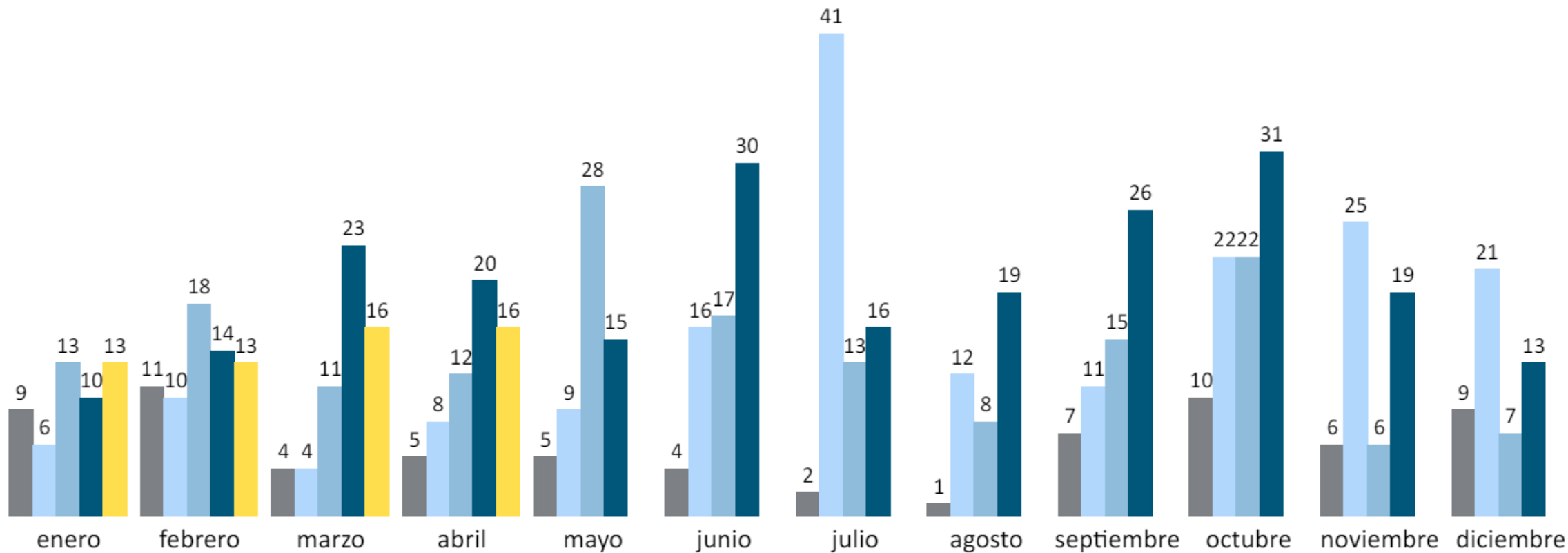
185  
2021

170  
2022

236  
2023

58  
2024

Año: ● 2020 ● 2021 ● 2022 ● 2023 ● 2024





## PCD - Calificación de solicitudes de intervención registradas por año, periodo 2020 - 2024

722

TOTAL

324

Atenciones Diversas

363

Expedientes de Queja

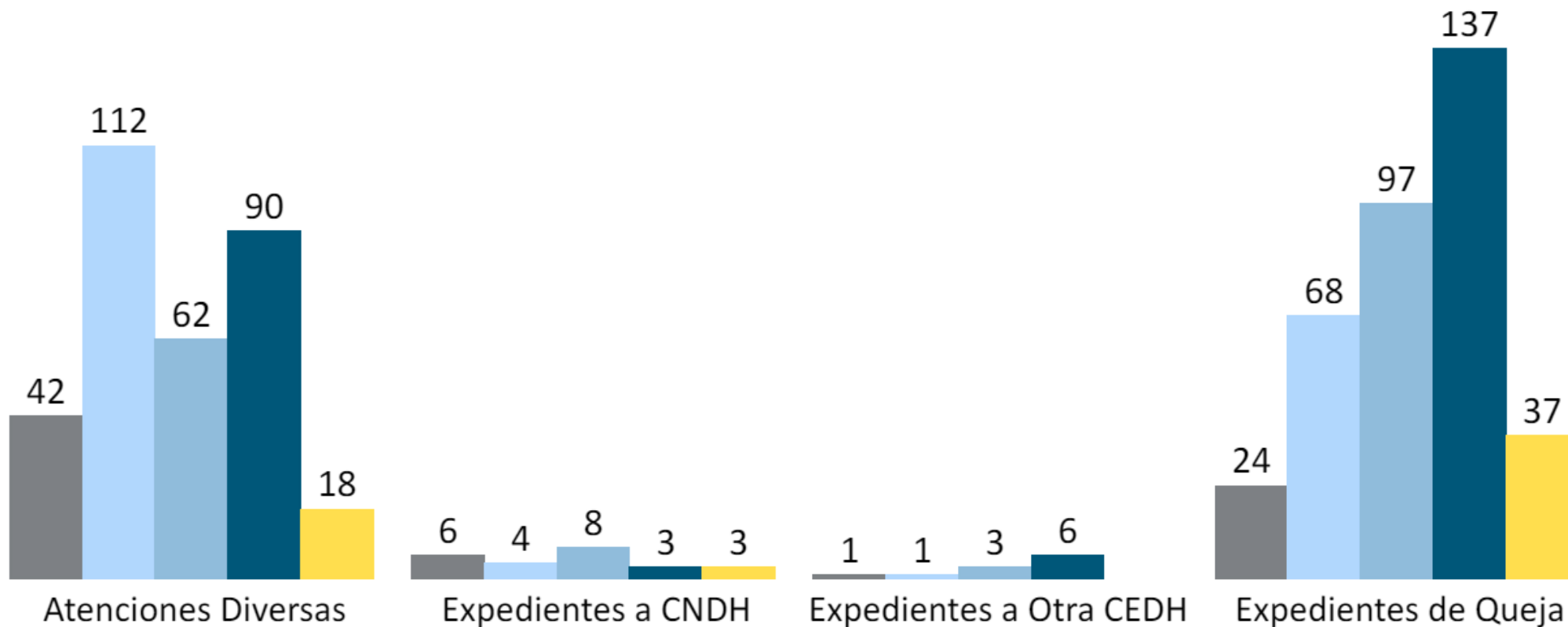
24

Expedientes a CNDH

11

Expedientes a Otra CEDH

Año: ● 2020 ● 2021 ● 2022 ● 2023 ● 2024

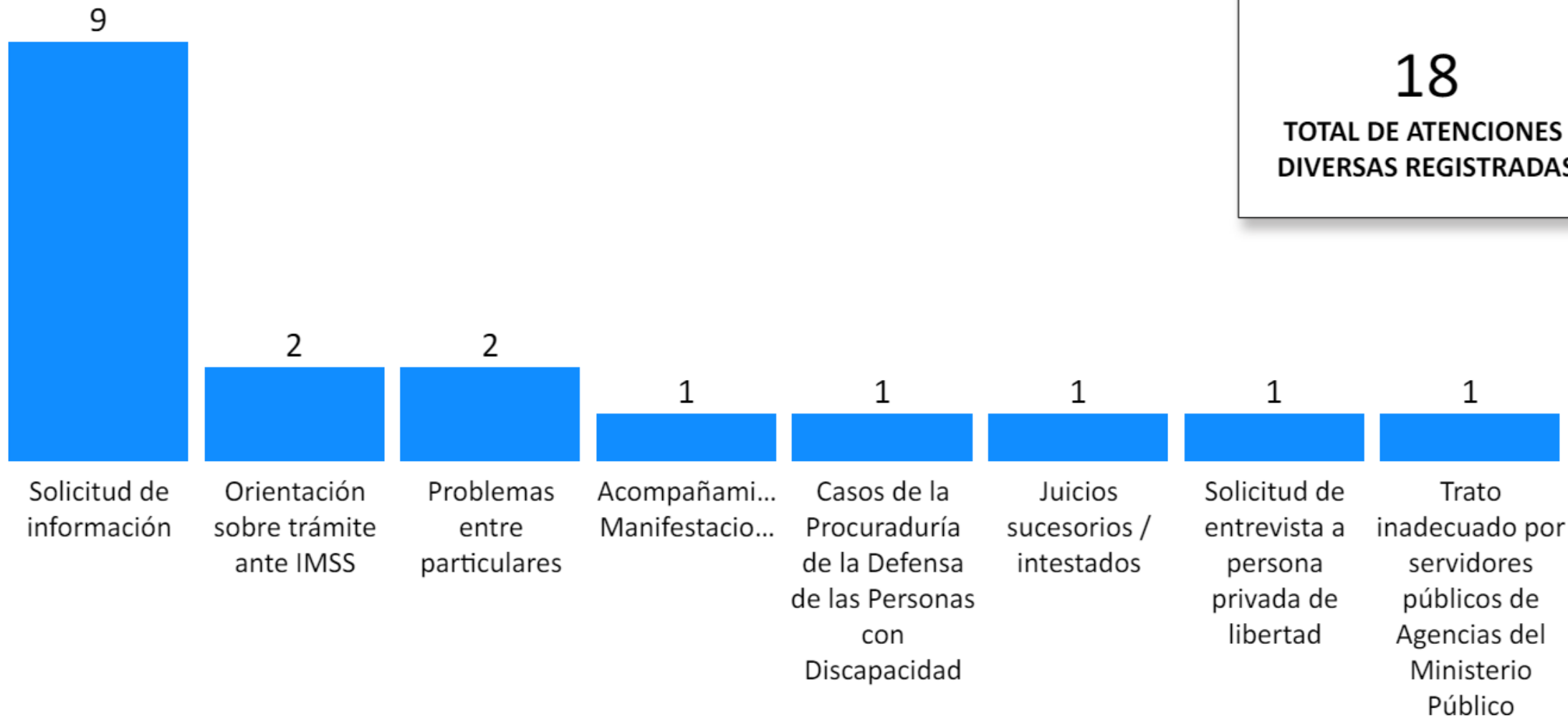




## PCD - Principales problemáticas señaladas en los expedientes de atenciones diversas registrados, periodo 2024

Año: ● 2024

**18**  
TOTAL DE ATENCIONES  
DIVERSAS REGISTRADAS





## PCD - Personas agraviadas registradas por año periodo 2020 - 2024

824

TOTAL

79

2020

198

2021

187

2022

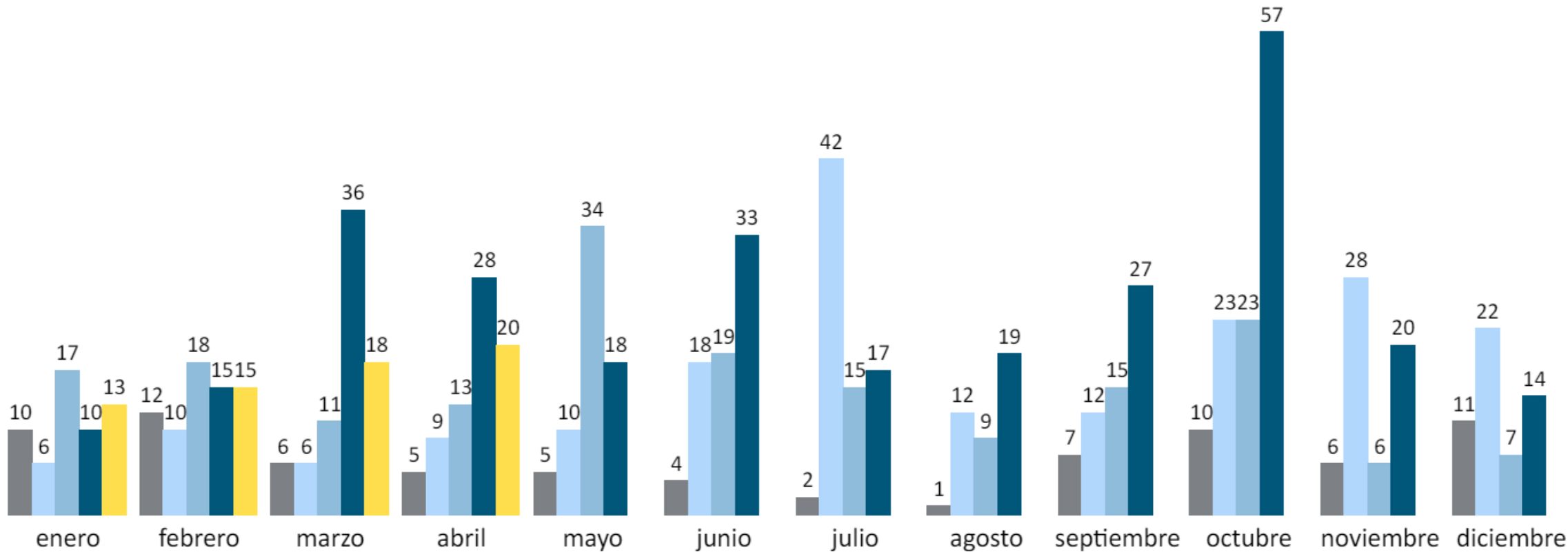
294

2023

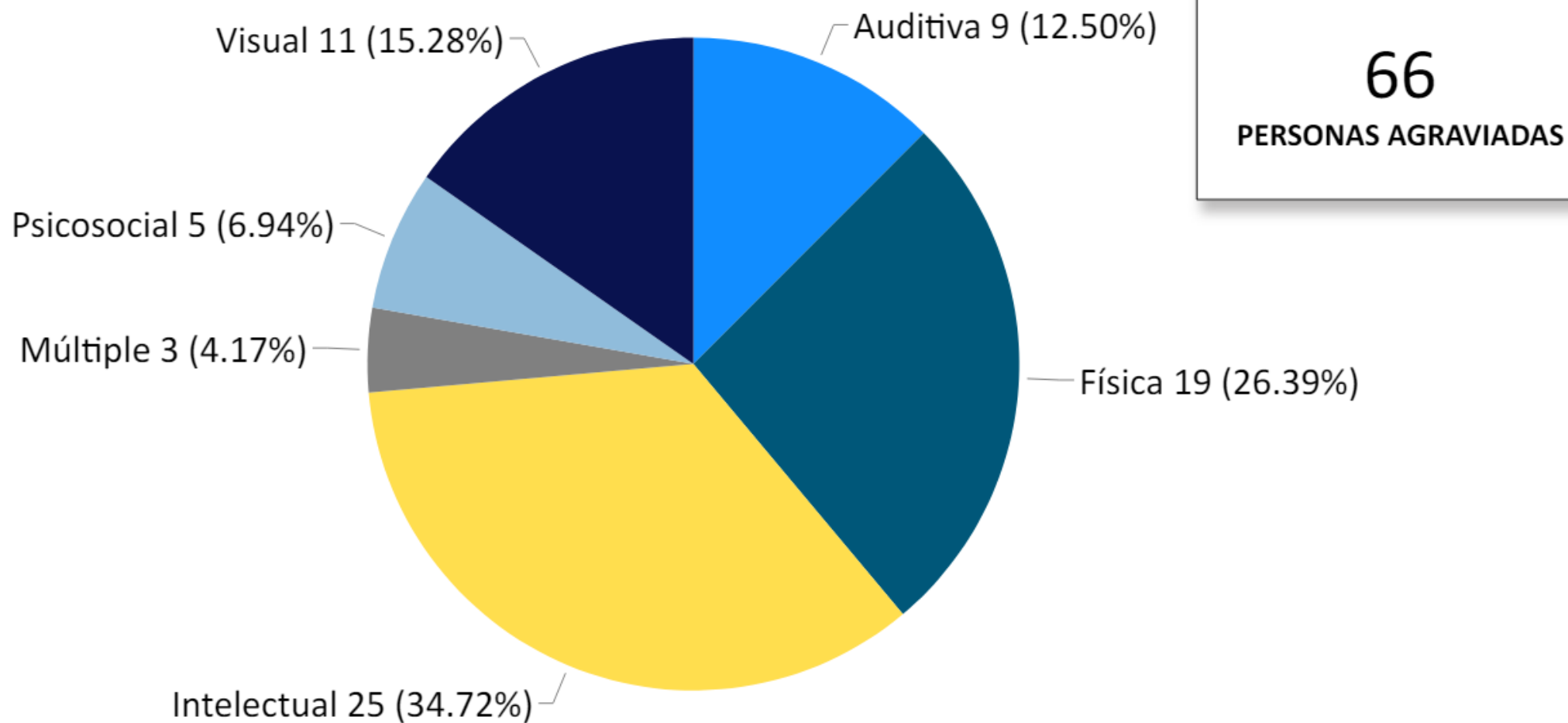
66

2024

Año: ● 2020 ● 2021 ● 2022 ● 2023 ● 2024



## PCD - Tipo de discapacidad identificada en personas agraviadas en solicitudes de intervención registradas, periodo 2024



\* Una persona agraviada puede manifestar más de un tipo de discapacidad.





## PCD - Expedientes de queja registrados por año periodo 2020 - 2024

363  
TOTAL

24  
2020

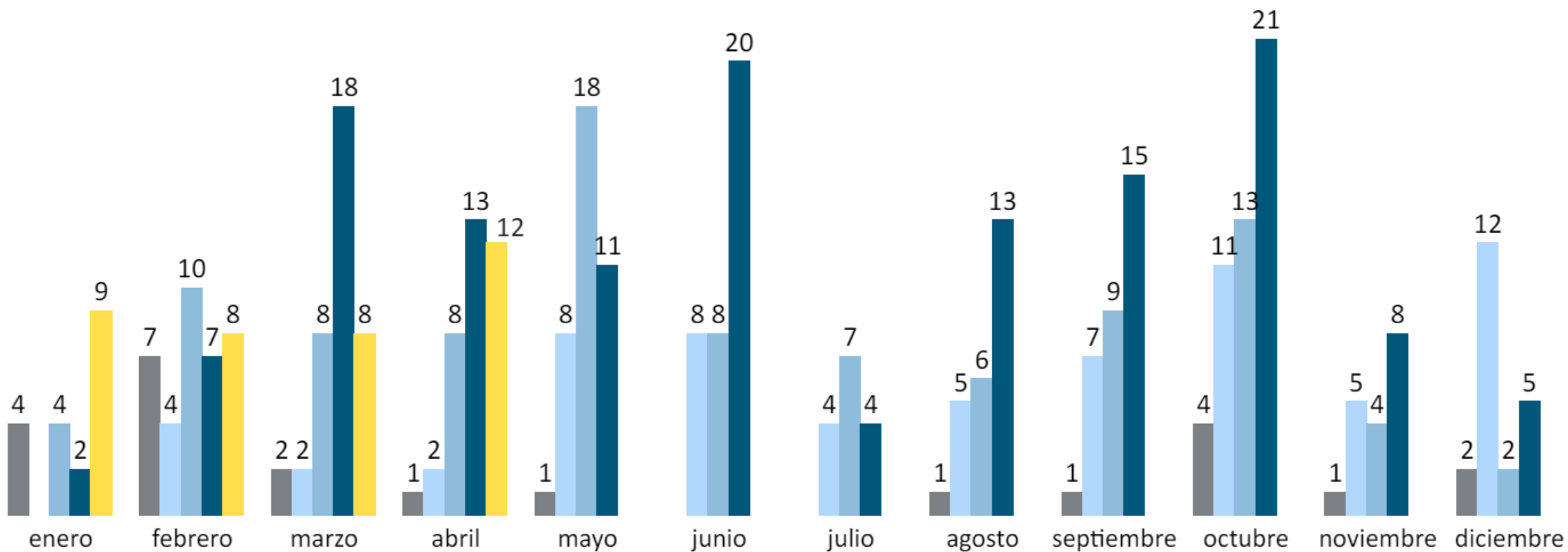
68  
2021

97  
2022

137  
2023

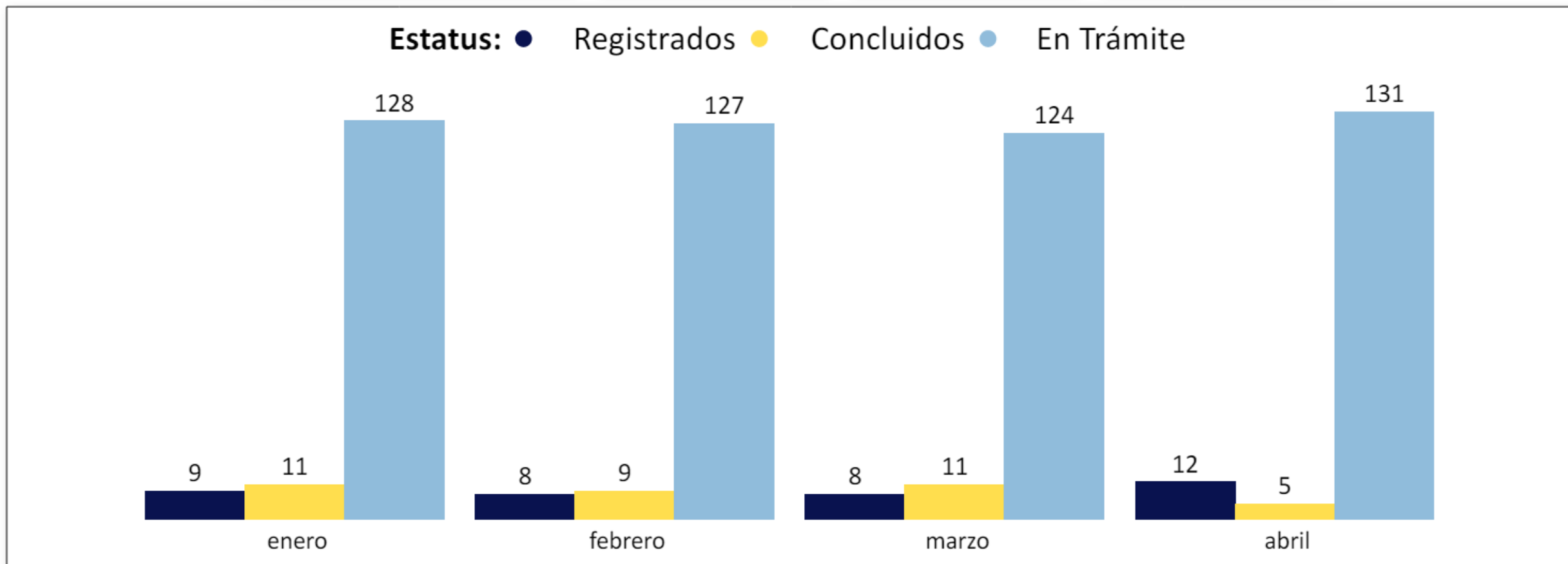
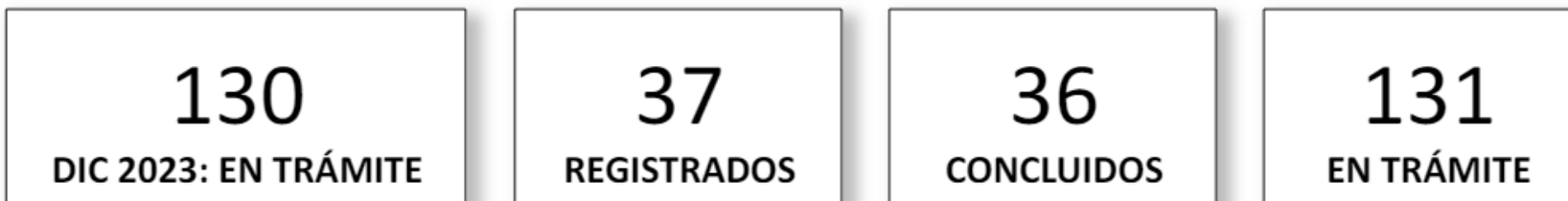
37  
2024

Año: ● 2020 ● 2021 ● 2022 ● 2023 ● 2024





## PCD - Expedientes de queja registrados, concluidos y en trámite periodo 2024



\* En trámite por año de registro: 2020 (1), 2021 (7), 2022 (21), 2023 (71), 2024 (31)



## PCD - Expedientes de queja registrados, concluidos y en trámite por Dirección de Orientación y Recepción de Quejas, periodo 2024



**Estatus:** ● Registrados ● Concluidos ● En Trámite

enero

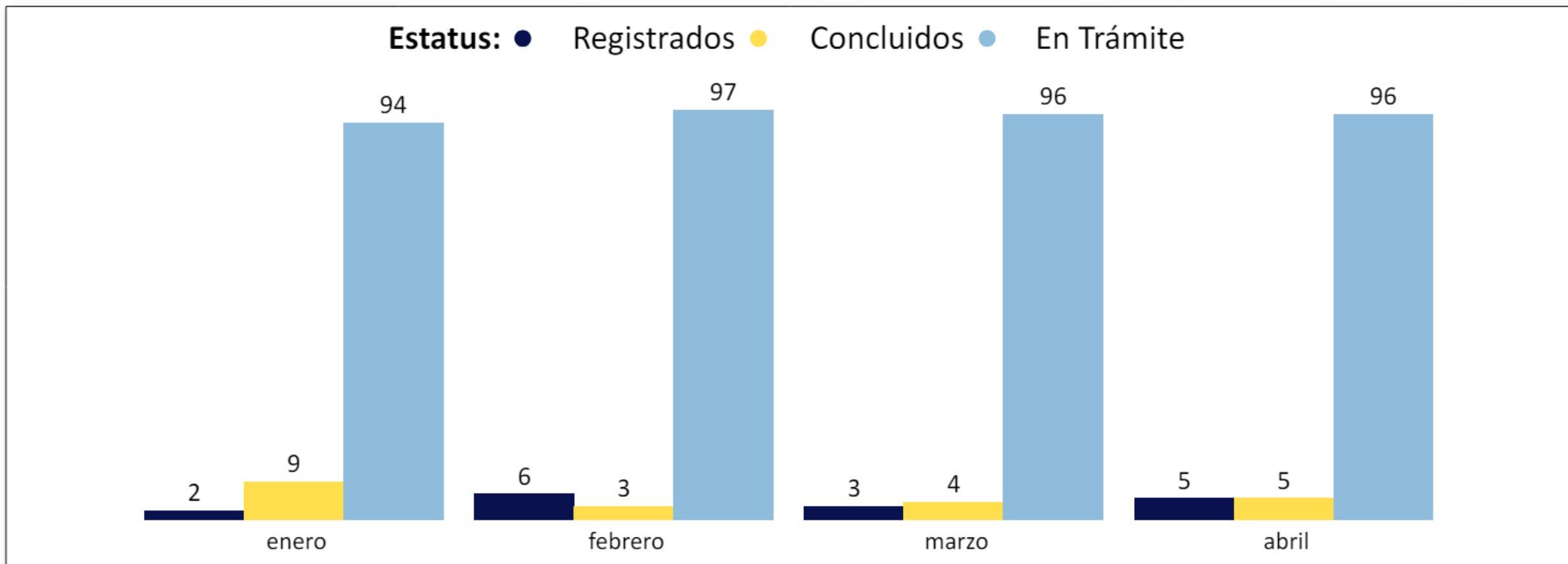
febrero

marzo

abril



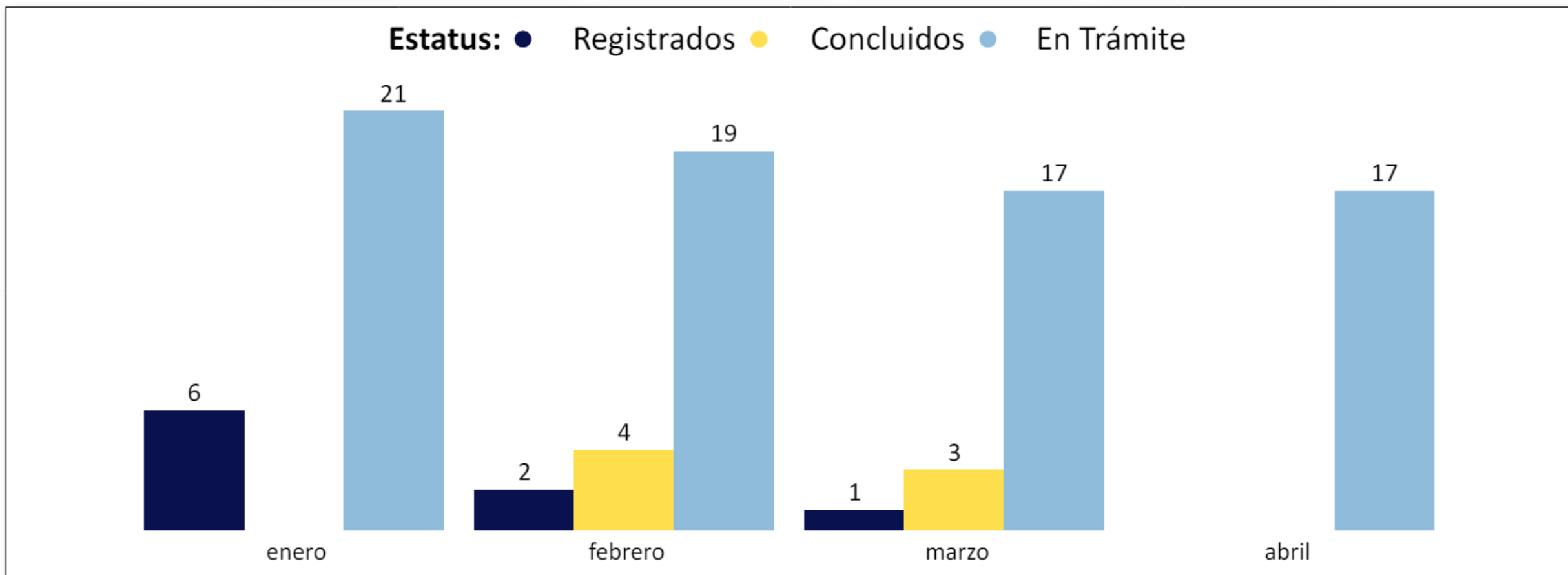
## PCD - Expedientes de queja registrados, concluidos y en trámite por Primera Visitaduría General, periodo 2024



\* En trámite por año de registro: 2021 (3), 2022 (15), 2023 (62), 2024 (16)



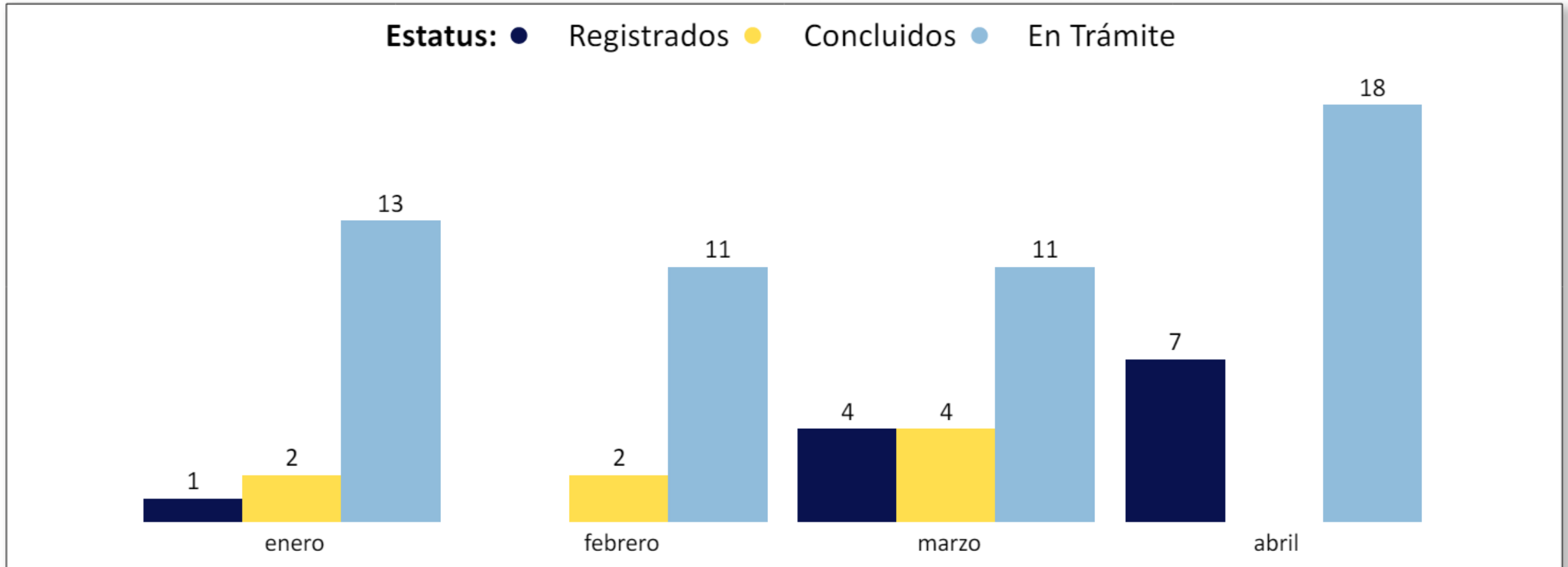
## PCD - Expedientes de queja registrados, concluidos y en trámite por Segunda Visitaduría General, periodo 2024



\* En trámite por año de registro: 2020 (1), 2021 (2), 2022 (4), 2023 (6), 2024 (4)



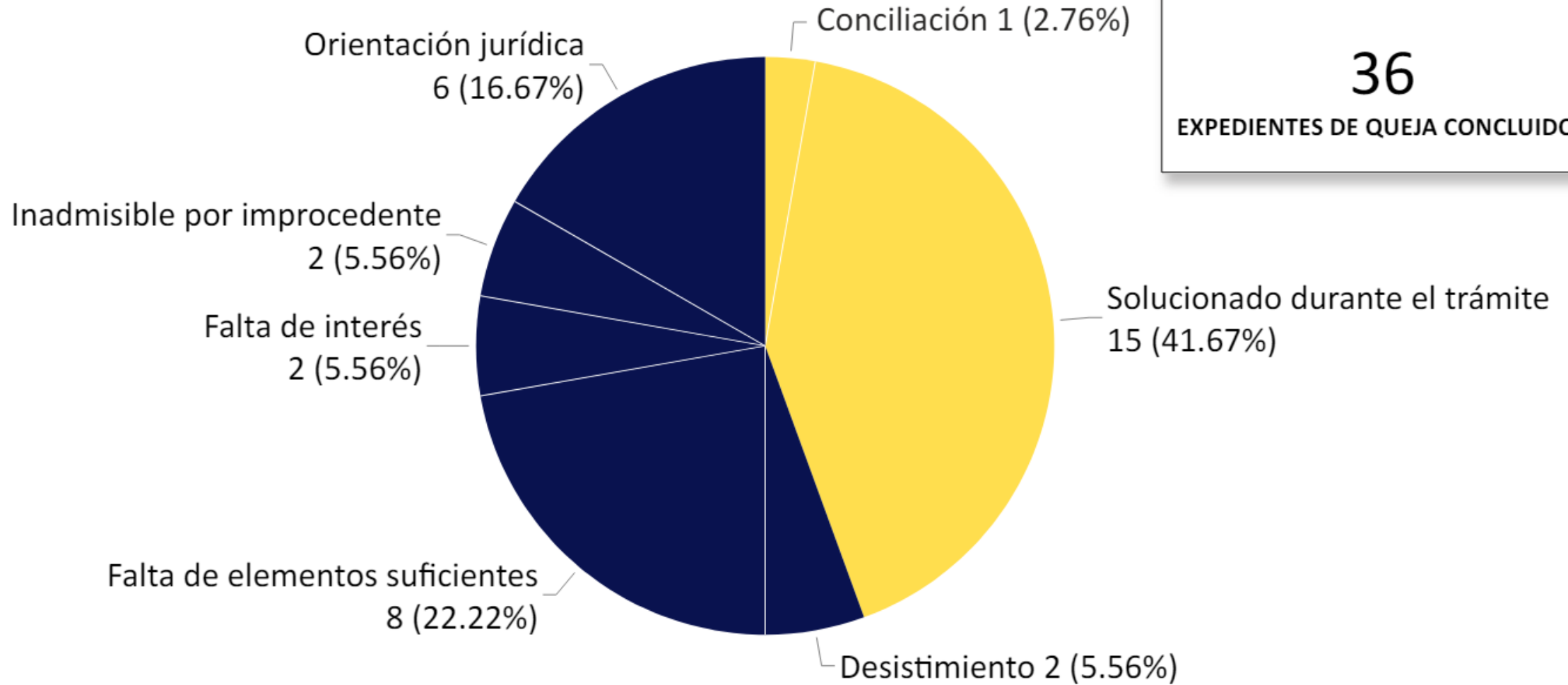
## PCD - Expedientes de queja registrados, concluidos y en trámite por Tercera Visitaduría General, periodo 2024



\* En trámite por año de registro: 2021 (2), 2022 (2), 2023 (3), 2024 (11)

# PCD - Expedientes de queja concluidos periodo 2024

**36**  
EXPEDIENTES DE QUEJA CONCLUIDOS

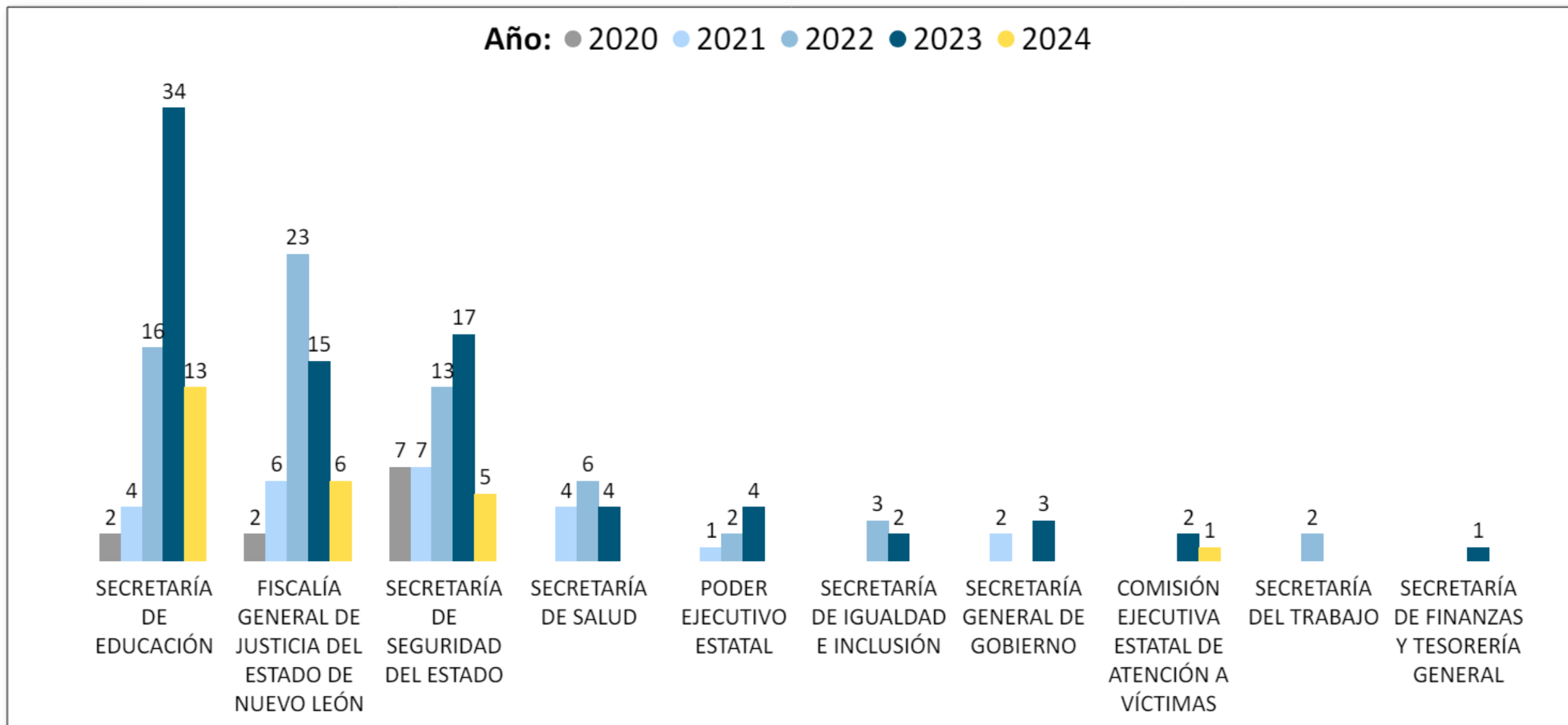


● Si violación a derechos humanos ● No violación a derechos humanos



## PCD - AUTORIDADES ESTATALES señaladas con mayor frecuencia en los expedientes de queja registrados, periodo 2020-2024

\* Un expediente de queja puede señalar una o más autoridades

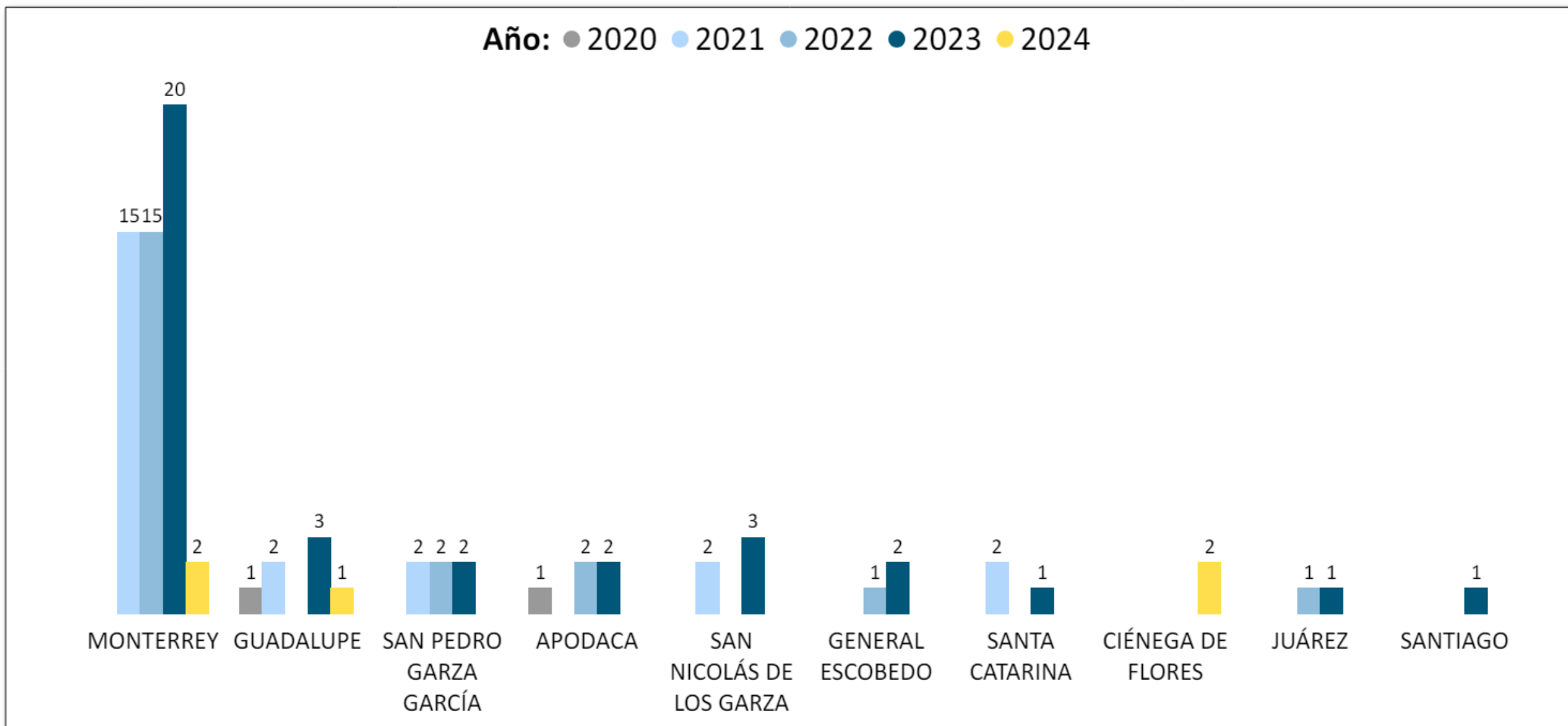






## PCD - AUTORIDADES MUNICIPALES señaladas con mayor frecuencia en los expedientes de queja registrados, periodo 2020-2024

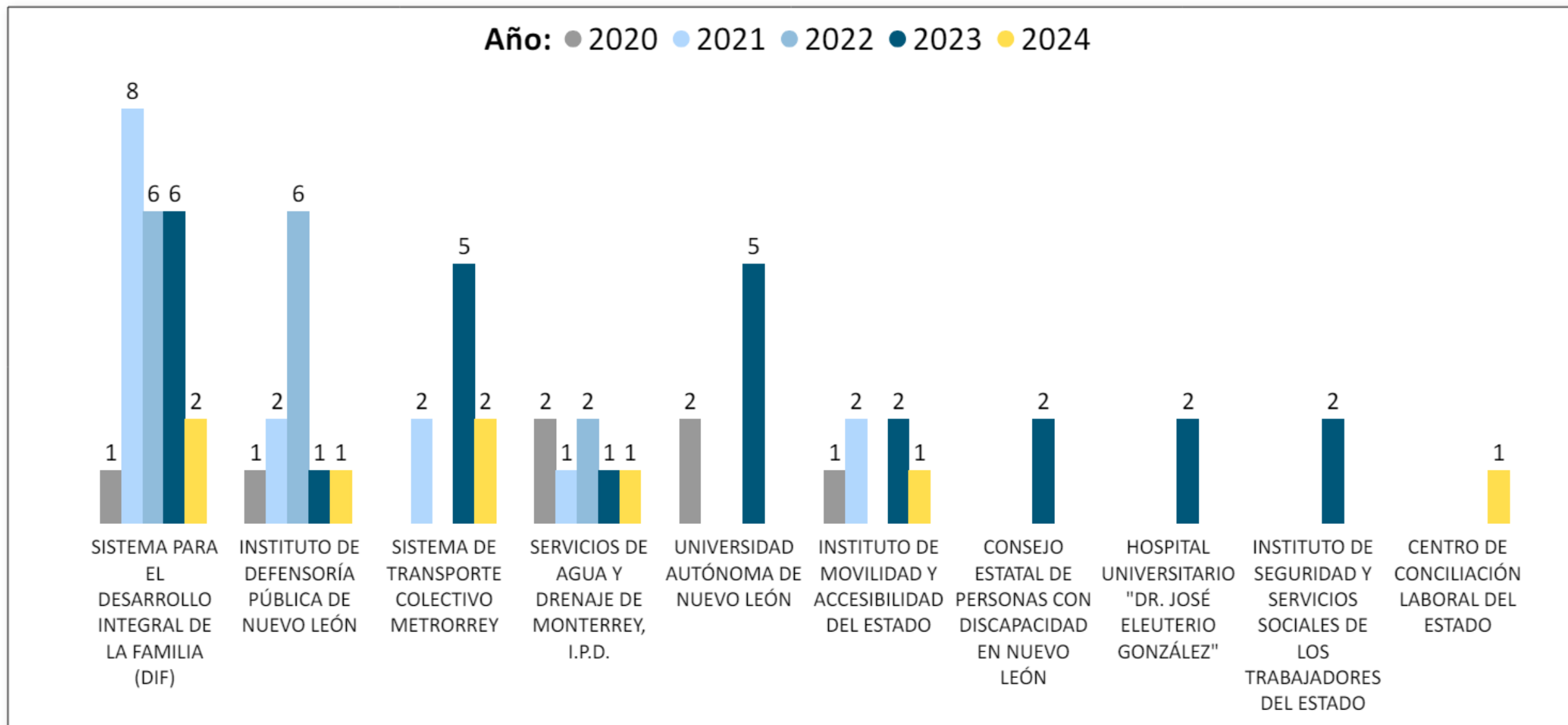
\* Un expediente de queja puede señalar una o más autoridades





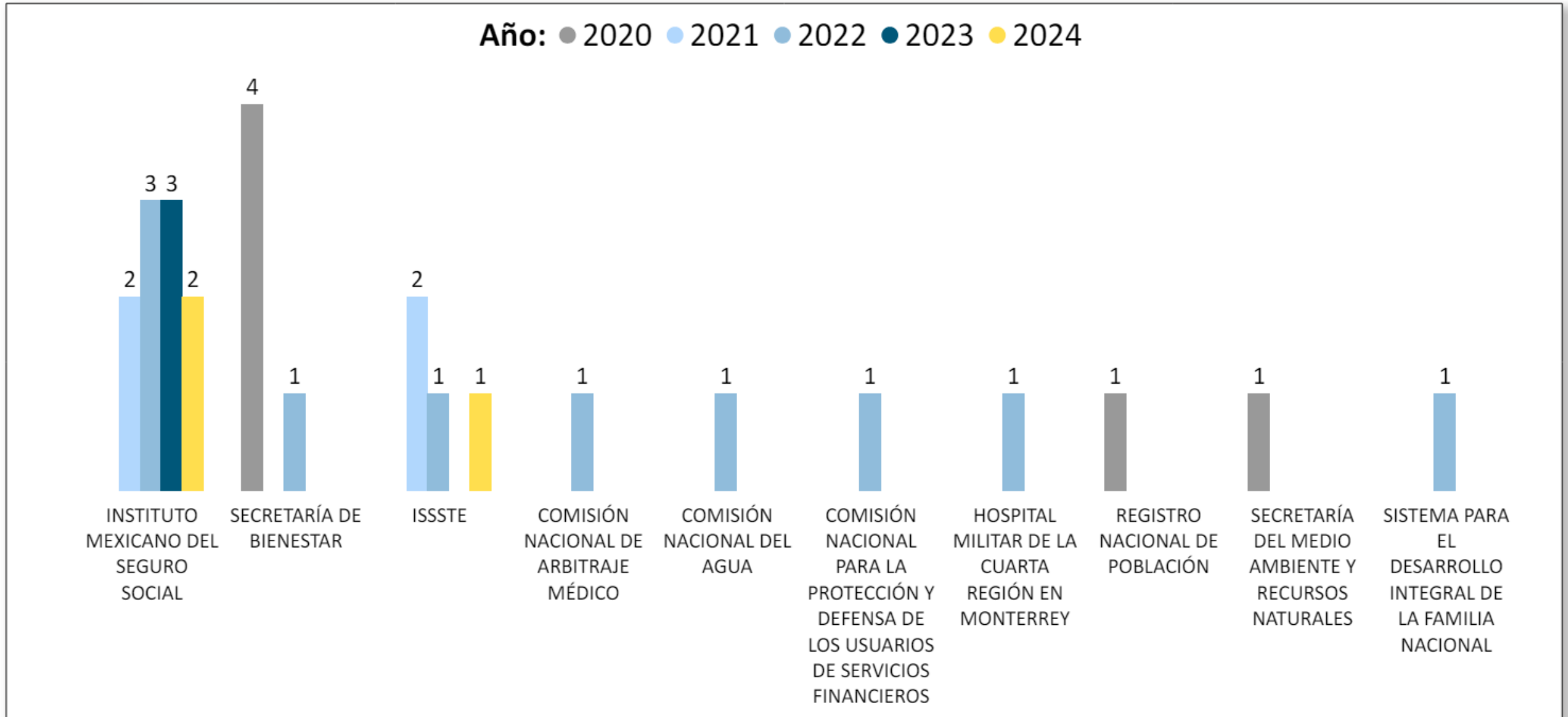
# PCD - AUTORIDADES DE ORGANISMOS PÚBLICOS DESCENTRALIZADOS señaladas con mayor frecuencia en los expedientes de queja registrados, periodo 2020-2024

\* Un expediente de queja puede señalar una o más autoridades



# PCD - AUTORIDADES FEDERALES señaladas con mayor frecuencia en los expedientes de queja registrados, periodo 2020-2024

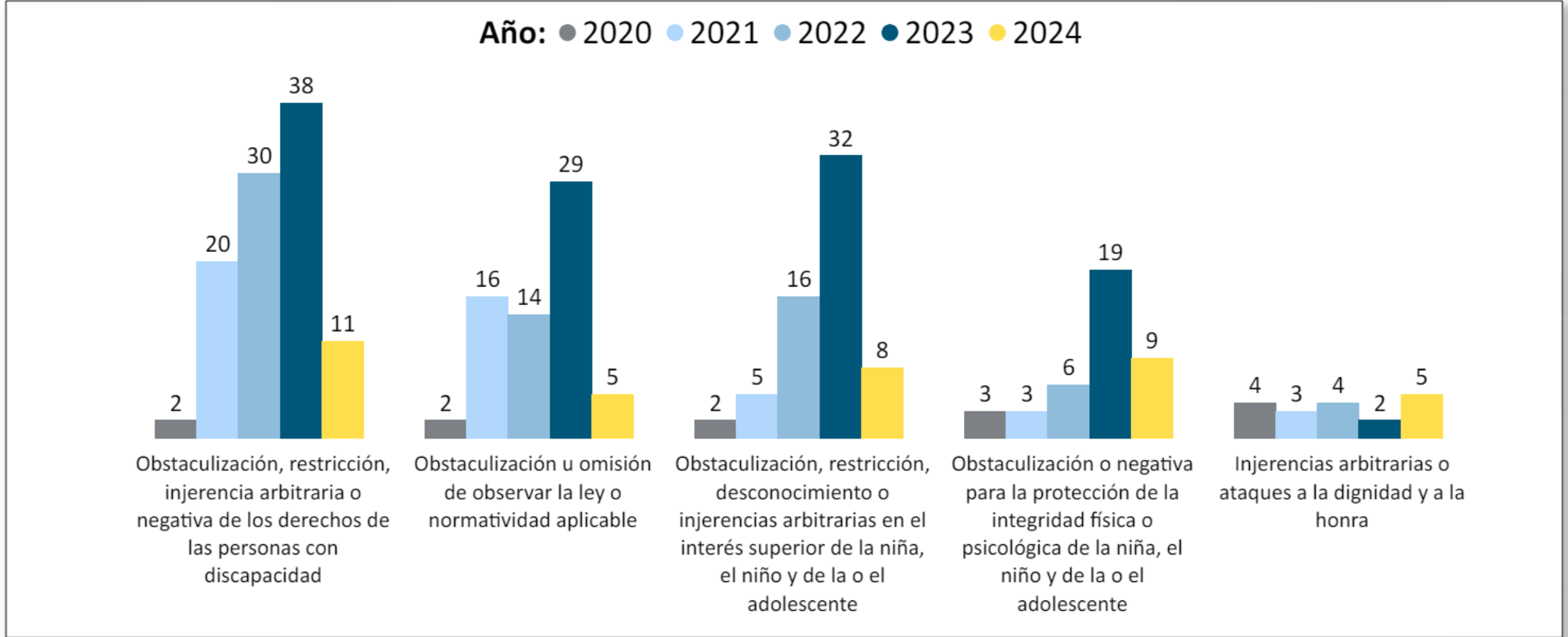
\* Un expediente de queja puede señalar una o más autoridades



# PCD - Principales VIOLACIONES A DERECHOS HUMANOS señaladas con mayor frecuencia en los expedientes de queja registrados, periodo 2020-2024

\* Un expediente de queja puede señalar una o más violaciones a derechos humanos

Hoja 1 - Posición 1 a 5

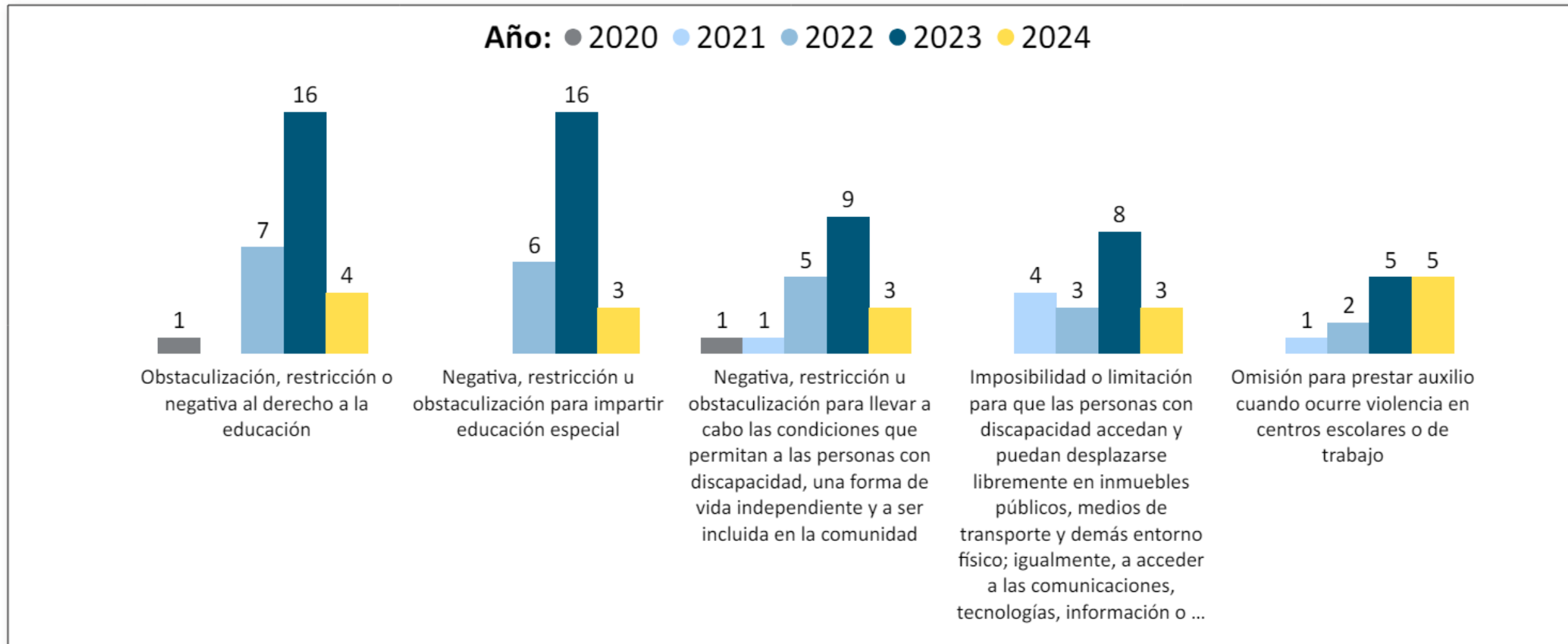


Año / Expedientes registrados por Tortura: 2020 / 4 , 2021 / 1, 2023 / 1. Autoridad señalada: Institución Policial Estatal Fuerza Civil de la Secretaría de Seguridad del Estado. De los 6 expedientes, 3 están concluidos (2020) y 3 siguen en trámite (2020, 2021 y 2023).

## PCD - Principales VIOLACIONES A DERECHOS HUMANOS señaladas con mayor frecuencia en los expedientes de queja registrados, periodo 2020-2024

\* Un expediente de queja puede señalar una o más violaciones a derechos humanos

Hoja 2 - Posición 6 a 10



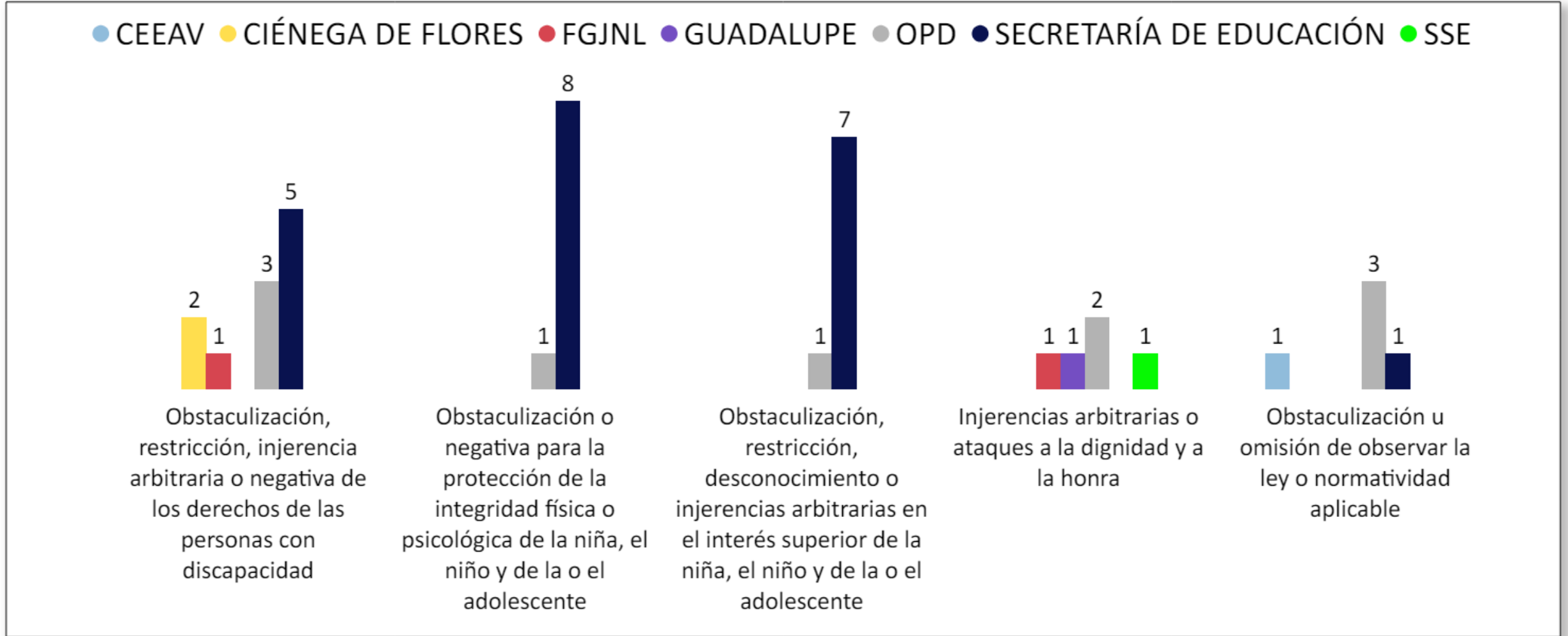
Año / Expedientes registrados por Tortura: 2020 / 4, 2021 / 1, 2023 / 1. Autoridad señalada: Institución Policial Estatal Fuerza Civil de la Secretaría de Seguridad del Estado. De los 6 expedientes, 3 están concluidos (2020) y 3 siguen en trámite (2020, 2021 y 2023).



# PCD - Principales VIOLACIONES A DERECHOS HUMANOS por AUTORIDAD señaladas con mayor frecuencia en los expedientes de queja registrados, periodo 2024

\* Un expediente de queja puede señalar una o más violaciones a derechos humanos

Hoja 1 - Posición 1 a 5



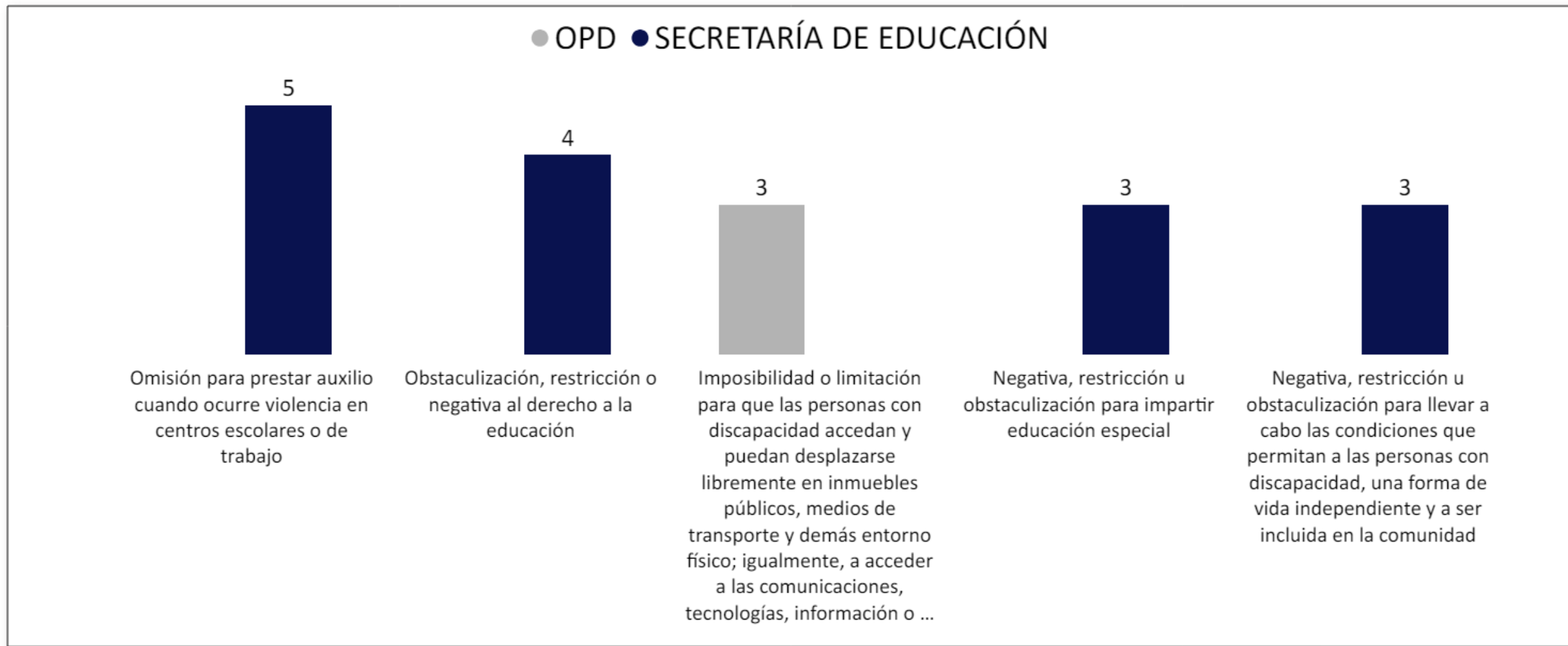
**CEEAV:** Comisión Ejecutiva Estatal de Atención a Víctimas / **FGJNL:** Fiscalía General de Justicia del Estado de Nuevo León / **OPD:** Organismos Públicos Descentralizados / **SSE:** Secretaría de Seguridad del Estado



## PCD - Principales VIOLACIONES A DERECHOS HUMANOS por AUTORIDAD señaladas con mayor frecuencia en los expedientes de queja registrados, periodo 2024

\* Un expediente de queja puede señalar una o más violaciones a derechos humanos

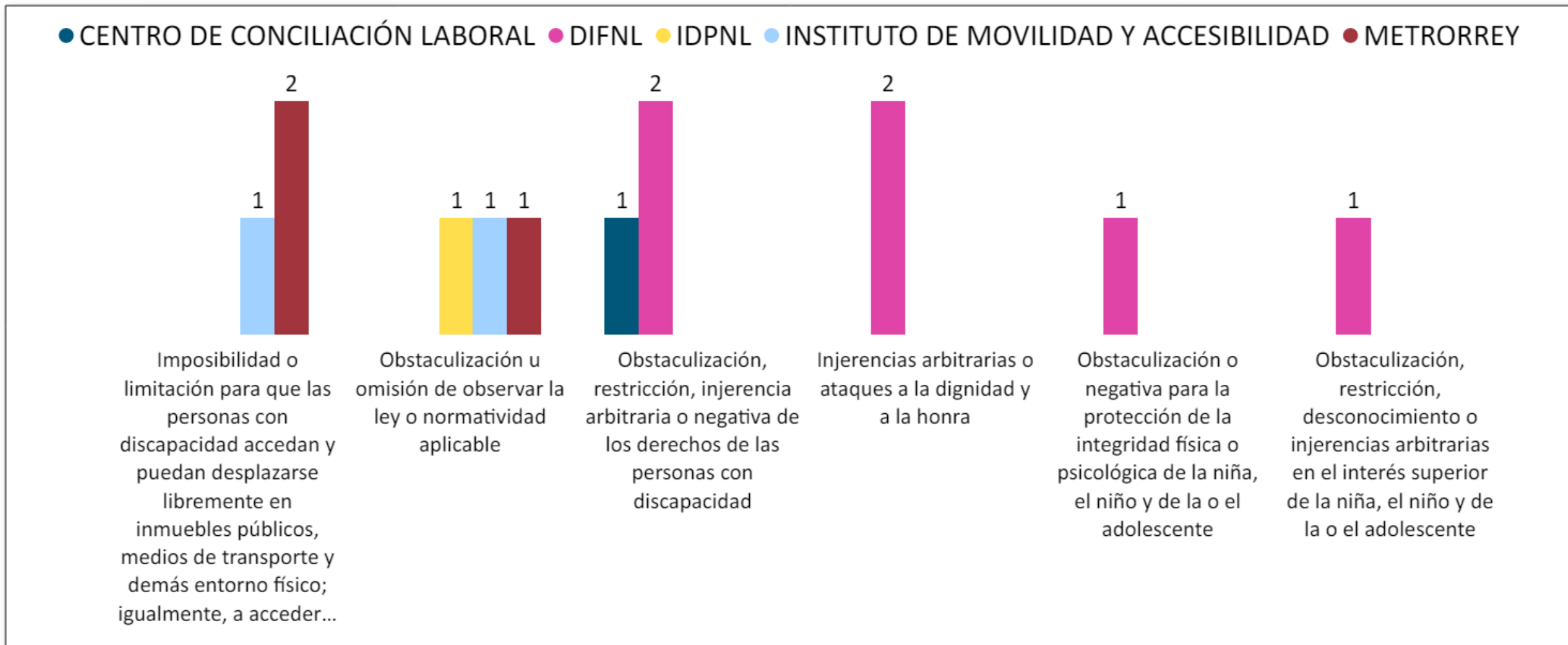
Hoja 1 - Posición 6 a 10



OPD: Organismos Públicos Descentralizados



## PCD - Principales VIOLACIONES A DERECHOS HUMANOS por AUTORIDAD de Organismos Públicos Descentralizados señaladas con mayor frecuencia en los expedientes de queja registrados, periodo 2024



**DIFNL:** Sistema para el Desarrollo Integral de la Familia DIF / **IDPNL:** Instituto de Defensoría Pública de Nuevo León / **METRORREY:** Sistema de Transporte Colectivo Metrorrey